

Was ist ELWIS?

www.elwis.de ist das Online Angebot der Wasserstraßen und Schifffahrtsverwaltung des Bundes (WSV).

Über ELWIS veröffentlichen wir alle schifffahrtsrelevanten Informationen für die deutschen Bundeswasserstraßen im Binnen- und dem Seebereich. Mit Hilfe dieser Informationen erhöhen wir die Sicherheit auf dem Wasser und erleichtern die Planung von Fahrten. Das besondere an ELWIS-Informationen ist die gebündelte Darstellung aller für die Schifffahrt relevanter Informationen an einer zentralen Stelle. Durch regelmäßige Qualitätssicherung stellen wir sicher, dass die Inhalte der veröffentlichten Informationen richtig, aktuell und vollständig sind. Die Möglichkeit der kartenbasierten Darstellung und die Serviceerweiterung ELWIS-Abo machen den Service noch attraktiver und steigern die Nutzerfreundlichkeit.

ELWIS ist in der Schifffahrt etabliert. Aktuell werden rd. 38 Mio. ELWIS-Seiten im Internet geöffnet; zusätzlich rd. 4,4 Mio. E-Mails über ELWIS-Abo versendet und rd. 10.000 x/Tag per SOAP Webservice auf ELWIS zugegriffen.

Was ist ELWIS-Abo?

ELWIS-Abo ist eine Serviceerweiterung in ELWIS. Nutzer haben hier die Möglichkeit, differenziert Informationen aus ELWIS zu abonnieren. So ist z.B. wählbar, ob die Übermittlung des Wasserstandes für einen bestimmten ausgewählten Pegel, oder nur die Über- oder Unterschreitung eines individuell festgelegten Wertes bei diesem Pegel erfolgen soll. Auch Verkehrsinformationen auf den Bundeswasserstraßen und neue bzw. geänderte Inland-ENC sind Informationsinhalte.

Alle über ELWIS und ELWIS-Abo veröffentlichten Informationen stellt die Wasserstraßen- und Schifffahrtsverwaltung des Bundes (WSV) kostenfrei zur Verfügung. Weitere Informationen finden Sie unter: www.elwis.de

Kontakt

Wenn Sie thematische Anfragen zu den Inhalten von ELWIS haben:
info@elwis.de

Wenn Sie Hilfe beim Login oder der Datenauswahl in ELWIS-Abo benötigen:
webmaster@elwis.de

Generaldirektion Wasserstraßen und Schifffahrt

Am Propstthof 51
53121 Bonn
gdws@wsv.bund.de
www.wsv.de



Bestellung von Druckerzeugnissen
info@wsv.bund.de

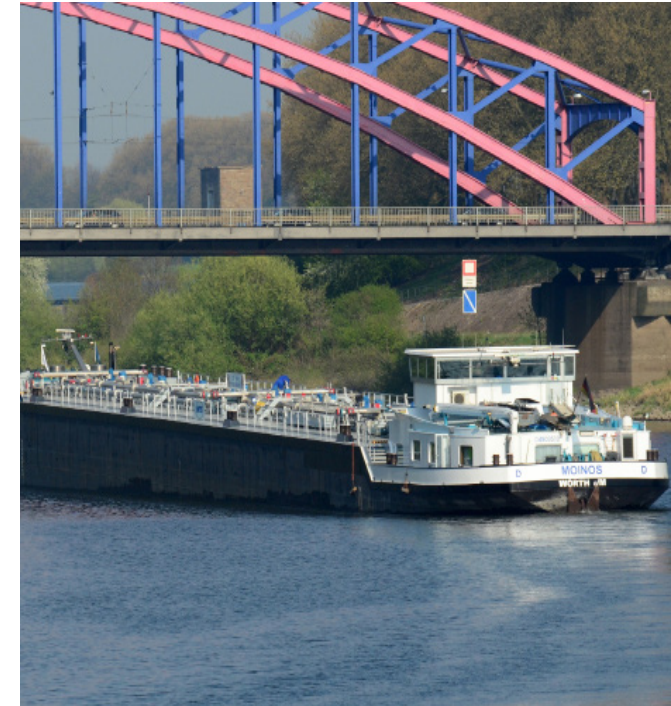
Stand: Juli 2020

Satz und Druck
Bundesamt für Seeschifffahrt und
Hydrographie (BSH)

Diese Druckschrift wird im Rahmen der Öffentlichkeitsarbeit der Wasserstraßen- und Schifffahrtsverwaltung des Bundes kostenlos herausgegeben. Sie darf nicht zur Wahlwerbung verwendet werden.

Wir machen Schifffahrt möglich.

ELWIS Elektronischer Wasserstraßen- Informationsservice





WSV.de

Wasserstraßen- und
Schiffahrtsverwaltung
des Bundes

ELWIS

Binnenschifffahrt Seeschifffahrt Sportschifffahrt Untersuchung/Eichung Schifffahrtsrecht Service

Nachrichten für die
Binnenschifffahrt (NfB)

Notices to Skippers
Schleuseninformationen
Fahrrinneneinschrän-
kungen
Verkehrsinformationen

Bekanntmachungen für
Seefahrer (BfS)

Eisdienst
Nautischer Warn- und
Nachrichtendienst
Verkehrs- und Sicher-
heitsmanagement
Seekartennull
Offshore Windparks
Schleuseninformationen
Nord-Ostsee-Kanal

Verzeichnis Rechtsverordnungen
Allgemeine Informationen

Binnenbereich
Seebereich
Wasserstraßenbezogene
Hinweise
Sportbootführerscheine

Allgemeines
Untersuchung

Eichung
Beförderung gefährlicher
Güter
Zentrale Binnenschiffsbe-
standsdatei (ZBBD)

Verzeichnis Rechtsverordnungen,
Gesetze und Richtlinien

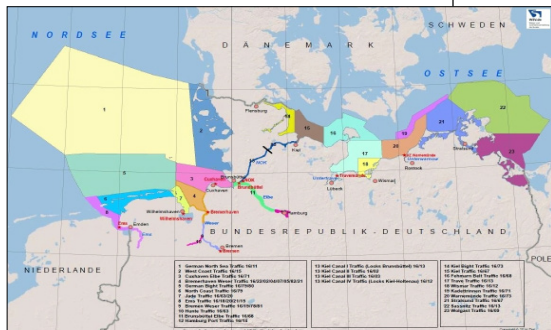
Allgemeine Informationen
Binnenschifffahrtsrecht
Seeschifffahrtsrecht
Patente
Sprechfunkzeugnisse
Sonstige Verkehrsvorschriften

Kartenansicht
ELWIS-Abo

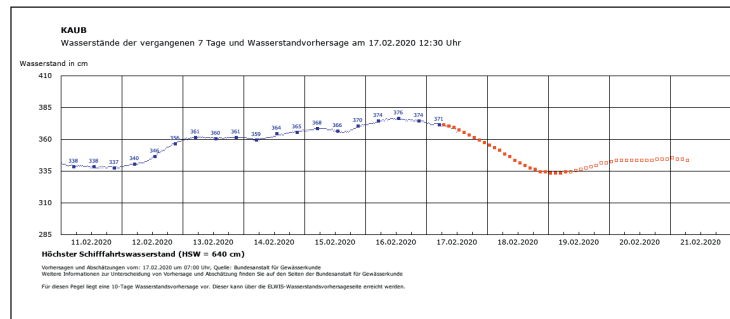
Newsletter-Archiv
Wasserstände & Vorhersagen
Fahrrinnen- und Tauch-
tiefen zwischen Elbe und Oder
Fahrwasserzustandsmeldung
Eislage-Meldungen
Downloadbereich
Anträge/Formulare
Förderprogramme
Inland ENC der WSV
Daten und Paketen
Adressen
Telematikanwendungen
Chronik
Hilfetexte

Nr.	ID	Wasserstraße(n) Titel	km von km bis	gültig von gültig bis	Eingabestelle Herausgabedatum
1	0315/2020	Mittellandkanal - Fahrwasser Mittellandkanal Nachricht wegen Arbeiten unter Wasser; besondere Vorsicht	230,7 230,8	18. Feb. 2020 18. Feb. 2020	WSA Uelzen 17. Feb. 2020
2	0313/2020	Rhein Basel - Fahrwasser Rhein Basel Nachricht wegen Informationsservice (weder sicherheitsrelevant noch notwendig für die Reiseplanung)	149,0 170,0	17. Feb. 2020 20. Nov. 2020	SRH Basel 17. Feb. 2020
3	0312/2020	Untere Havel-Wasserstraße (Plau - Elbe) - Fahrwasser Untere Havel- Wasserstraße (Plau - Elbe) Warnung wegen Übungen; besondere Vorsicht	107,5 108,5	1. Mrz. 2020 2. Mrz. 2020	WSA Brandenburg 17. Feb. 2020
4	0310/2020	Donau - Schleuse Jochenstein Nachricht wegen andere: Betrieb eingeschränkt	2203,2 2225,0	17. Feb. 2020 auf Widerruf	WSA Regensburg 17. Feb. 2020
5	0309/2020	Obere Havel-Wasserstraße-Schleuse Steinhavel Obere Havel-Wasserstraße-Schleuse Wesenberg Betrieb geändert wegen andere	64,6 81,6 81,6	14. Feb. 2020 21. Feb. 2020	Wasserstraßen- und Schiffahrtsverwaltung 14. Feb. 2020

Nachrichten für die Binnenschifffahrt



Verkehrskanäle der Verkehrszentralen im Küstenbereich



Wasserstand am Pegel Kaub (Rhein) inkl.
Vorhersage und Abschätzung der Wasserstandsentwicklung

Besuchen Sie uns im Internet:
www.elwis.de
Haben Sie Fragen/Feedback?
info@elwis.de



Kartenbasierte Darstellung von ELWIS-Informationen