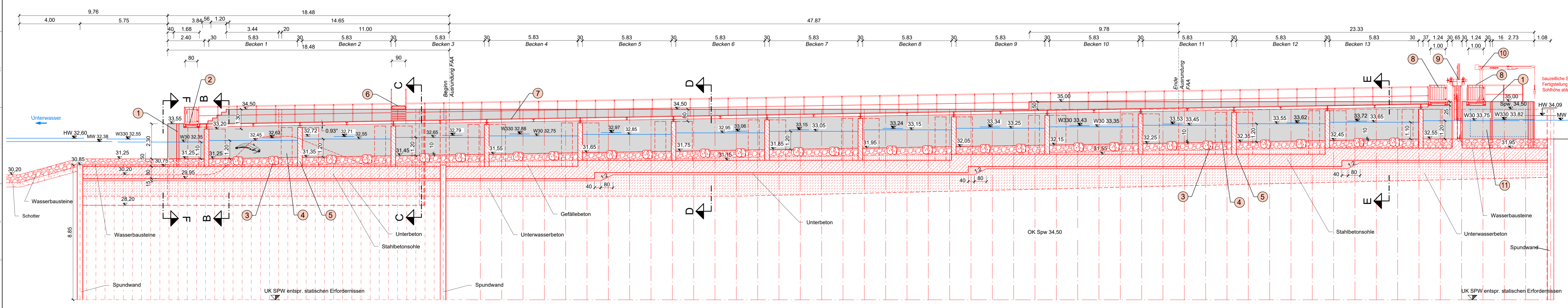
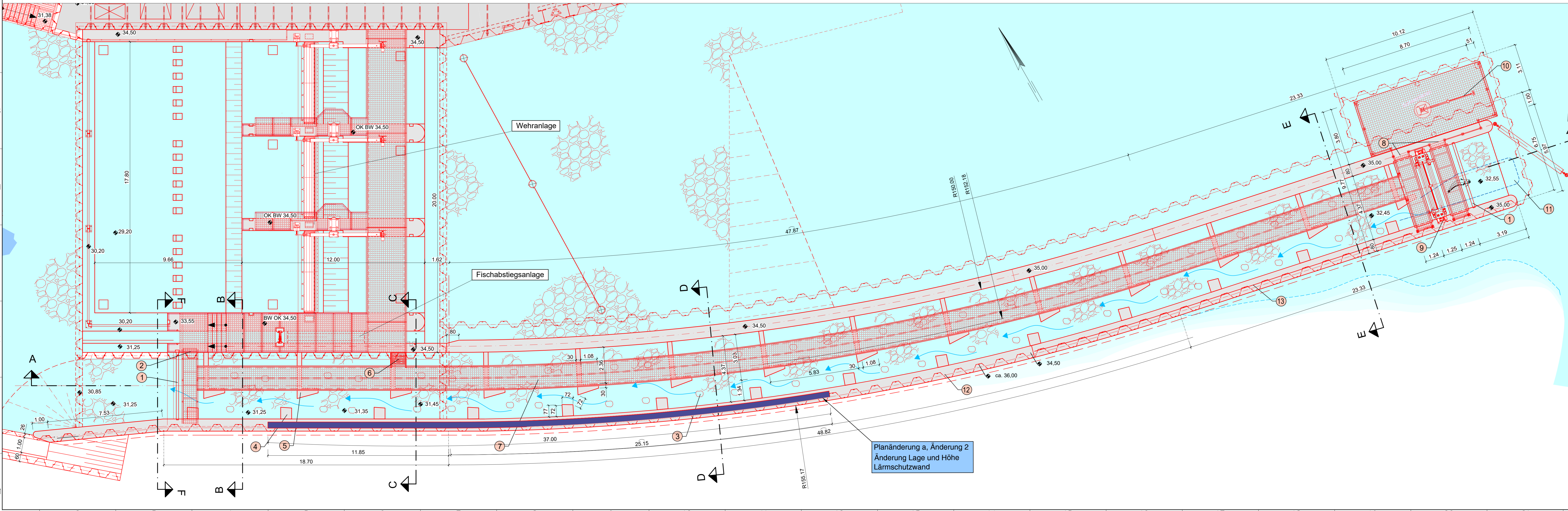


Längsschnitt A-A



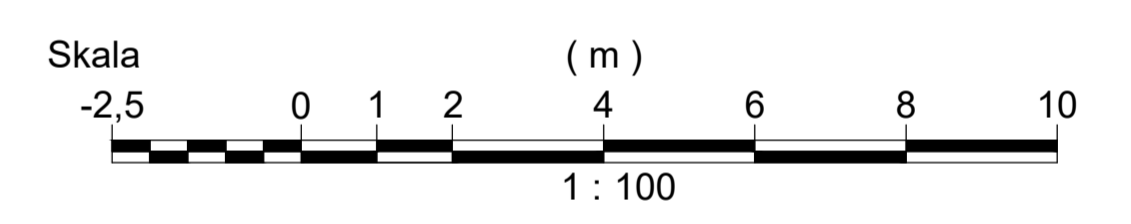
Draufsicht



Legende

- Bestand
- Neubau
- Wasserfläche
- neue Wasserfläche
- Sohl-sicherung
- Spundwand
- Böschung
- Unterwasserböschung
- Ansicht Stahlbeton
- Lärmschutzwand
- Gitterrost/Bediensteg
- Stahlbeton
- Unterwasserbeton
- Ausgleichsbeton

- 1 Notverschluss Ober- und Unterwasser Fischpass
- 2 Bediensteg UW mit Tor Übergang Wehr
- 3 Störsteine
- 4 Umlenkblock
- 5 Trennwand
- 6 Stahltreppentritt Übergang Wehr / Fischpass
- 7 Bediensteg Fischpass mit Rohrgeländer
- 8 Bediensteg OW mit Tor Übergang Arbeitsplattform
- 9 Doppelschutz
- 10 Kran auf Arbeitsplattform
- 11 Platzbedarf Probepungsreue
- 12 Lärmschutzwand
- 13 Zaun



Höhenangaben in m NHN, übrige Maße in m

Aufgestellt	Berlin, den 12.06.2023	Unterschrift	Amts-/Dienstbezeichnung
Wasserstraßen-Neubauamt Berlin		gez. Dietrich	LTRDir
Zeichnung	bearbeitet	Unterschrift Im Auftrag	Amts-/Dienstbezeichnung
Zeichnung gefertigt / bearbeitet (Datum, Name)		gez. Laule gez. Köhrsen	TORR Dipl.-Ing. (FH)
Auftragnehmer	hpl	Arbeitsgemeinschaft	Zeichnung geprüft
	hpl	PROKON	
	Neue Grönländische Str. 10179 Berlin Tel.: (030) 78 77 63 0	An der Kupla 1, 15057 Lübben Tel.: (03546) 27 82 90	
02.05.2023	Dipl.-Ing. Lettner, Projektleiter		

<b>PLANFESTSTELLUNG</b>		Wasserstraßen-Neubauamt Berlin	
Org/Einh	BW/St	Kilometer	S
8 3 6	5 5 2 1	0, 1, 4 3	1
Objekt-Nr.	Objekt-Teil	Objekt-ZK	Objekt-OB
708.0001	6 5 9	3 7 4 6 0 0 1	1 1 0 0 0 1
Objektbenennung	Fischpass Neue Mühle		
Objektteil	Fischabstiegsanlage		
Einzelheit	Draufsicht, Längsschnitt A-A		
Die Übereinstimmung mit der Ausführung wird bestätigt.	Entwurf Nr.	Blatt-Nr.	DVU-Identifikation
	708.0001	08a	
Datum	Zeichnung Nr.	Maßstab	DVU-Index
	DAW01/W10-9-4	1:100	

Beilage 3-8a

Planänderung a, Änderung 2  
Änderung Lage und Höhe  
Lärmschutzwand