




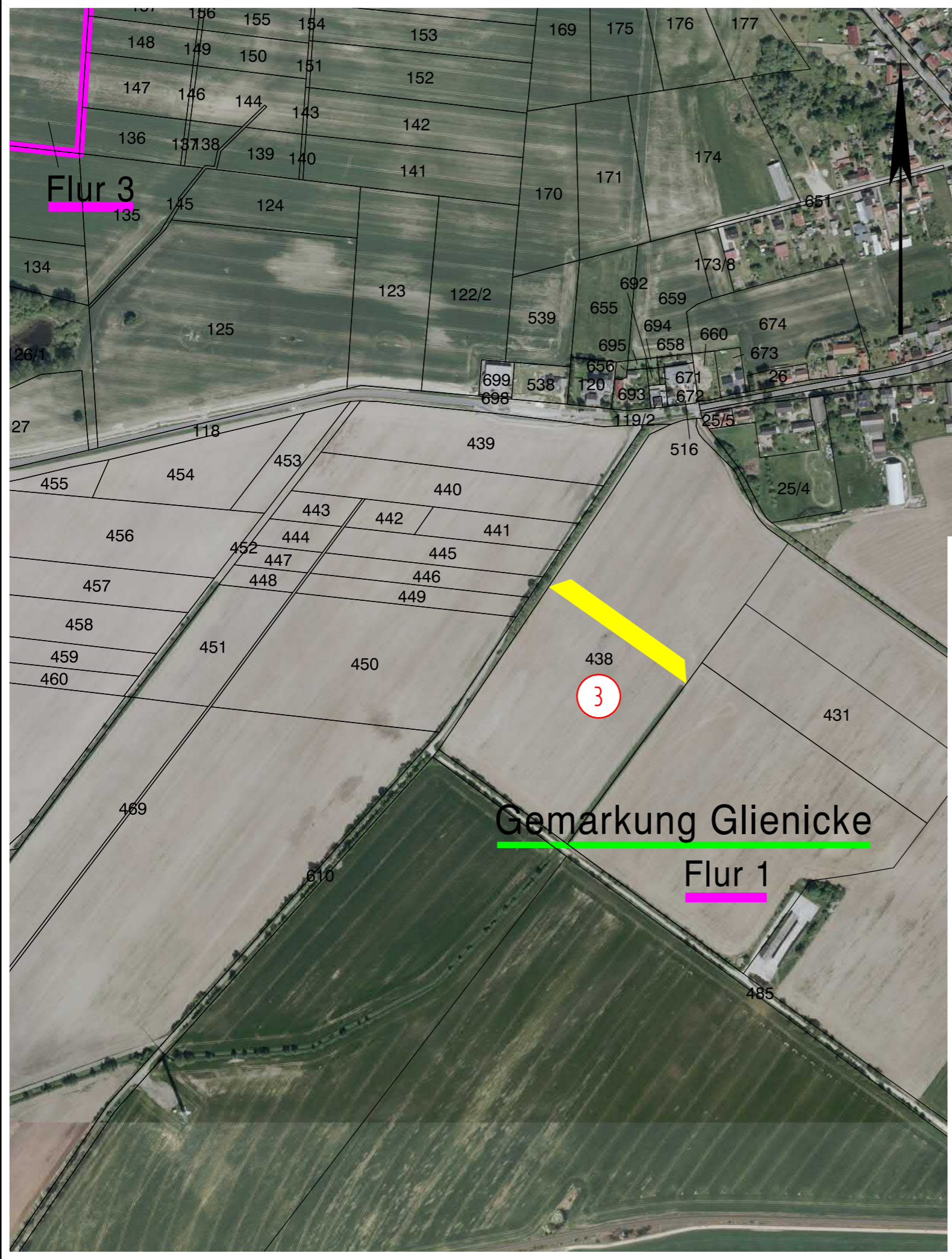


Legende

-  dauernd zu beschränkende Fläche
-  persönliche Kennziffer
-  Gemarkungsgrenze
-  Flurgrenze
-  Flurstücksgrenze
- 450 Flurstücksnummer

Kartengrundlage: ALK und DOP20
 Koordinatensystem: ETRS89 UTM Zone 33 (ALK)
 Quelle:
 ALK: geobroker.geobasis-bb.de
 DOP20: © GeoBasis-DE / BKG (2021)
 Nutzungsbedingungen: http://sg.geodatenzentrum.de/web_public/nutzungsbedingungen.pdf



Aufgestellt	Unterschrift	Amts-/Dienstbezeichnung
Berlin, den 15.09.2021		
Wasserstraßen-Neubauamt Berlin	gez. Dietrich	LTRDir
Zeichnung	Unterschrift	Amts-/Dienstbezeichnung
	Im Auftrag	
bearbeitet	gez. Seehaus	Dipl.-Ing. (FH)
gefertigt	gez. Jachan	TA

 **PLANFESTSTELLUNG**
 Wasserstraßen-Neubauamt Berlin

OrgEinh Amt	AB	BWaStr Nr	ZB	Kilometer	S	OArt	ObjektidentNr.	Objekt- Teil	ZK	OB
8 3 6		5 5	2 1	0,154		2 1 3	3 7 4 6 0 0 4			

Objektbenennung	Wehranlage Neue Mühle
Objektteil	Gesamtobjekt
Einzelheit	Grunderwerb außerhalb des Vorhabensbereiches, E2 Flächenpool Scharmützelsee

Die Übereinstimmung mit der Ausführung wird bestätigt:	Entwurf Nr.	Blatt-Nr.	DVtU-Identifikation
	708.0001	03	
	Zeichnung Nr.	Maßstab	DVtU-Index
Datum	Unterschrift, Funktion	DAW01/W10-9-4	1:5000

Zeichnungsrahmen erzeugt mit DZR (c) 2015-2018 by ITZBund Ilmenau