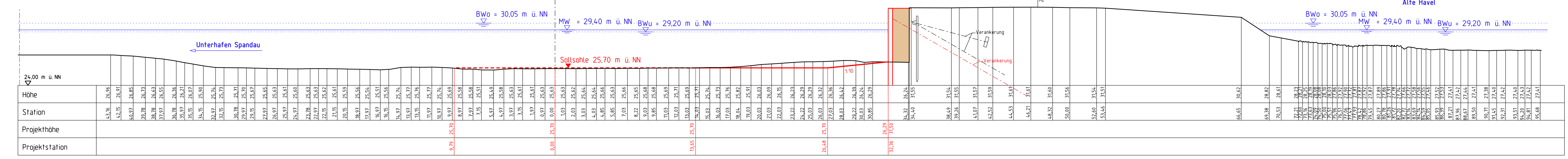


Beilage 8.3.21

Ostufer
(linkes Ufer)

Westufer
(rechtes Ufer)

UHW-km 2,062



Legende

- Bestand
- Neubau
- Neubauten und Planungen die nicht Bestandteil dieses Planfeststellungsverfahrens sind
- Auftrag
- Abtrag/Abriss
- Sohlssicherung
- WSV-Eigentumsgrenze
- Graben Hinweis auf Nebengewässer
- - - Verankerung/Nachverankerung
- Leitungen davor/geschritten/dahinter
- Kabel davor/geschritten/dahinter
- X — X — X Kabel/Leitungen ersatzlos rückbauen
- Kabel/Leitungen vorhabenbedingt anpassen
- BW₀ oberer Betriebswasserstand
- BW_u unterer Betriebswasserstand
- MW Mittelwasser
- HOW Havel-Oder-Wasserstraße
- SOW Spree-Oder-Wasserstraße
- UHW Untere Havel-Wasserstraße
- Wasservlinien

Aufgestellt Berlin, den 01.12.2015	Unterschrift Dietrich gez. Dietrich	Amts-/Dienstbezeichnung LTRDir
Zeichnung Im Auftrag	Unterschrift Barth Bogumil gez. Barth gez. Bogumil	Amts-/Dienstbezeichnung BOR'in BOR'in

PÖYRY
Pöyry Deutschland GmbH
Marburger Straße 10
10789 Berlin
Tel. 030 / 21304-0
Fax. 030 / 21304-144

bearbeitet
Dipl.-Ing. Witan, Projektleiter
gez. i. A. Witan

Planfeststellung

Wasserstraßen-Neubauamt Berlin

OrgEinh Amt	AB	BWaStr Nr	ZB	Kilometer	S	rechts	Koordinaten hoch
7	3	1					
		6	7				

Objektbenennung: **Fahrrinnenanpassung Berliner Nordtrasse**

Objektteil: **UHW-km 2,062**

Einzelheit: **Querprofil**

Objektident.Nr.	Objekt- Teil	OB ZK	Entwurf Nr. Zeichnung Nr. BLN - 1 - 5/9- 083	Maßstab 1:200
1	1	1	0	01
Die Übereinstimmung mit der Ausführung wird bestätigt:				DVTU-Identifikation
Datum				DVTU-Index
Unterschrift, Funktionsbez.				