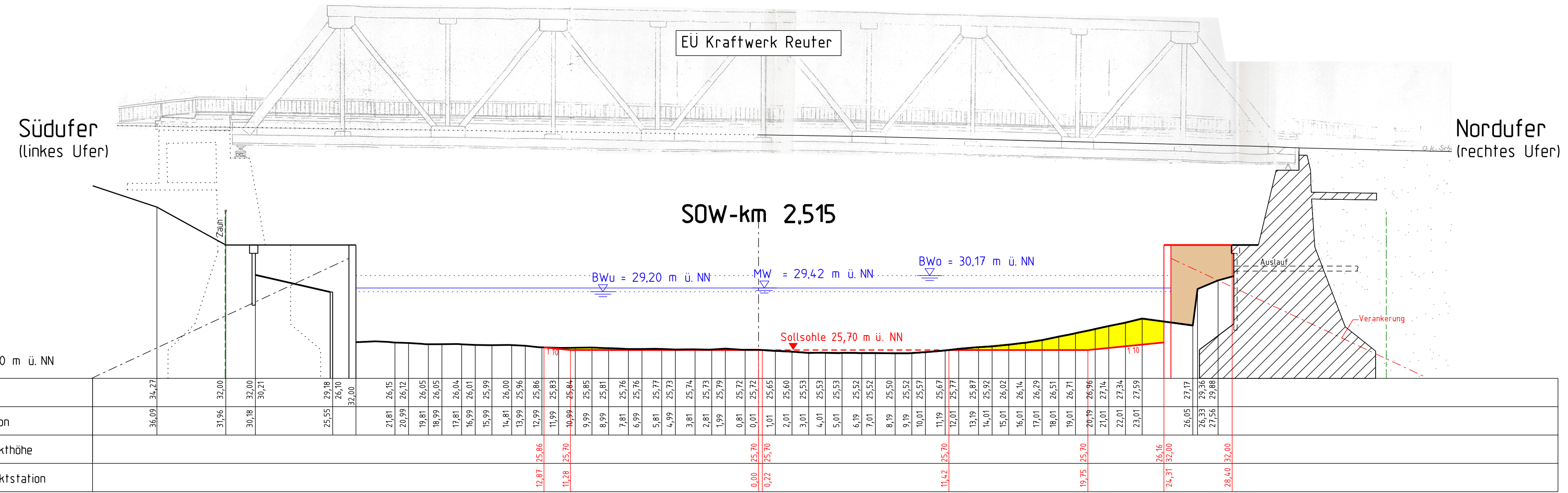


# Beilage 8.1.20



Daten (Höhe und Station) der Gewässersohle entsprechen den Daten bei Querprofil SOW-km 2,493 sie wurden nicht interpoliert.

### Legende

- Bestand
- Neubau
- Neubauten und Planungen die nicht Bestandteil dieses Planfeststellungsverfahrens sind
- Auftrag
- Abtrag/Abriß
- Sohlsicherung
- WSV-Eigentumsgrenze
- Graben Hinweis auf Nebengewässer
- Verankerung/Nachverankerung
- Leitungen davor/geschnitten/dahinter
- Kabel davor/geschnitten/dahinter
- Kabel/Leitungen ersatzlos rückbauen
- Kabel/Leitungen vorhabenbedingt anpassen
- Wasserlinien
- BW<sub>0</sub>** oberer Betriebswasserstand
- BW<sub>u</sub>** unterer Betriebswasserstand
- MW** Mittelwasser
- HOW** Havel-Oder-Wasserstraße
- SOW** Spree-Oder-Wasserstraße
- UHW** Untere Havel-Wasserstraße

Aufgestellt Berlin, den 01.12.2015	Unterschrift <i>gez. Dietrich</i>	Amts-/Dienstbezeichnung LTRDir
Zeichnung	Unterschrift Im Auftrag Barth Bogumil	Amts-/Dienstbezeichnung BOR'in BOR'in

Pöyry Deutschland GmbH  
Märburger Straße 10  
10789 Berlin  
Tel. 030 / 21304-0  
Fax. 030 / 21304-144

bearbeitet  
Dipl.-Ing. R. Witan, Projektleiter  
*gez. i. A. Witan*

## Planfeststellung

Wasserstraßen-Neubauamt Berlin



OrgEinh Amt	AB	BwaStr Nr	ZB	Kilometer	S	rechts	Koordinaten	hoch
7	3	1						
		6	5					
Objektbenennung		Fahrrinnenanpassung Berliner Nordtrasse						
Objektteil		SOW-km 2,515						
Einzelheit		Querprofil						
ObjektidentNr.		Objekt- Teil	ZK	OB	Entwurf Nr.	Maßstab		
1 1 1		1 1 0			Zeichnung Nr. BLN - 1 - 5/9- 081	1:200		
Die Übereinstimmung mit der Ausführung wird bestätigt:		Datum						DVtU-Identifikation
		Unterschrift, Funktionsbez.						DVtU-Index