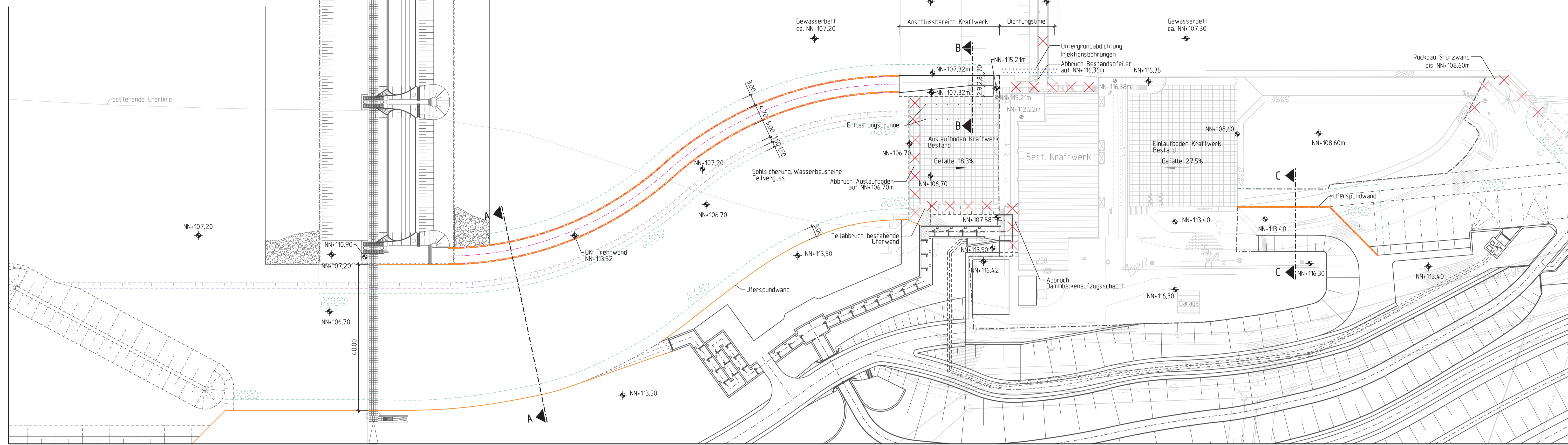
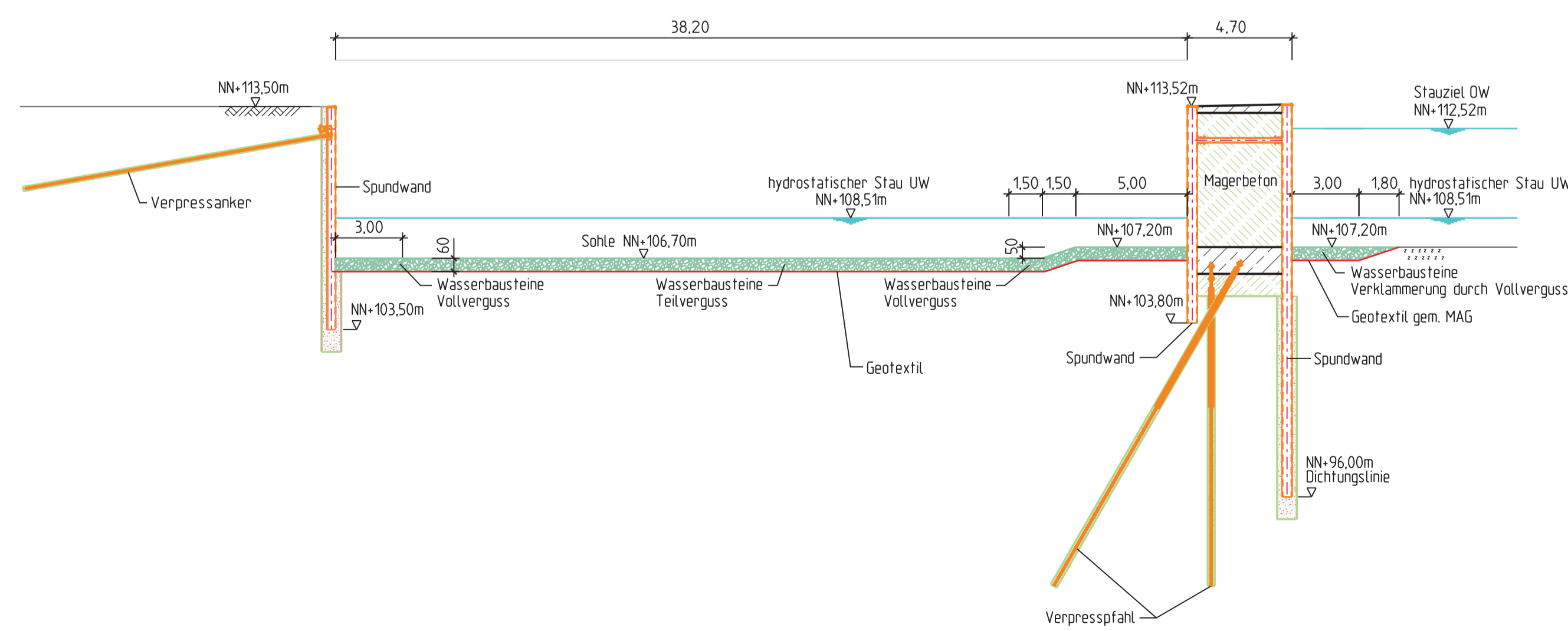


Lageplan Kraftwerkskanal und Anschluss linkes Ufer OW M 1:500

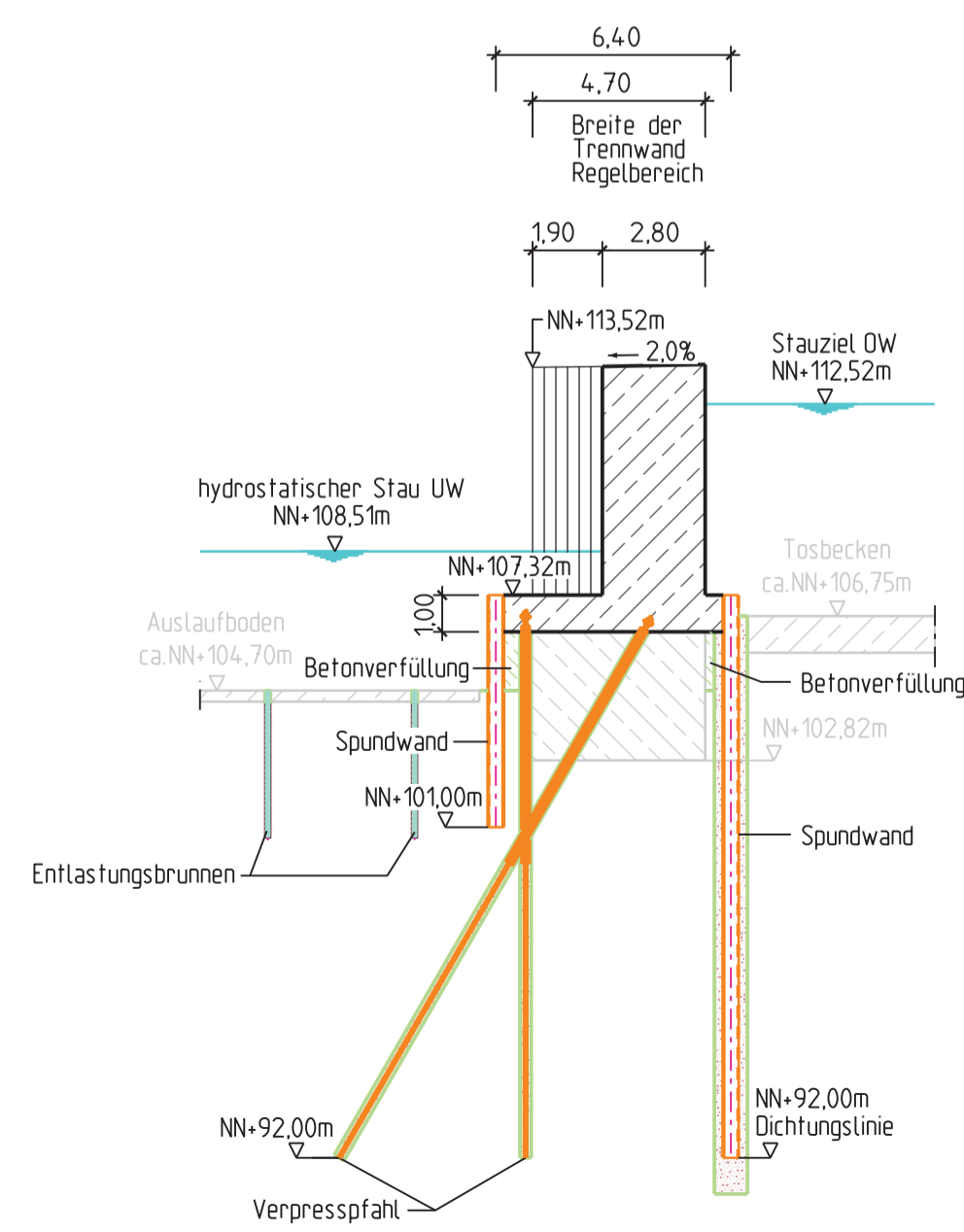


Querschnitte M 1:200

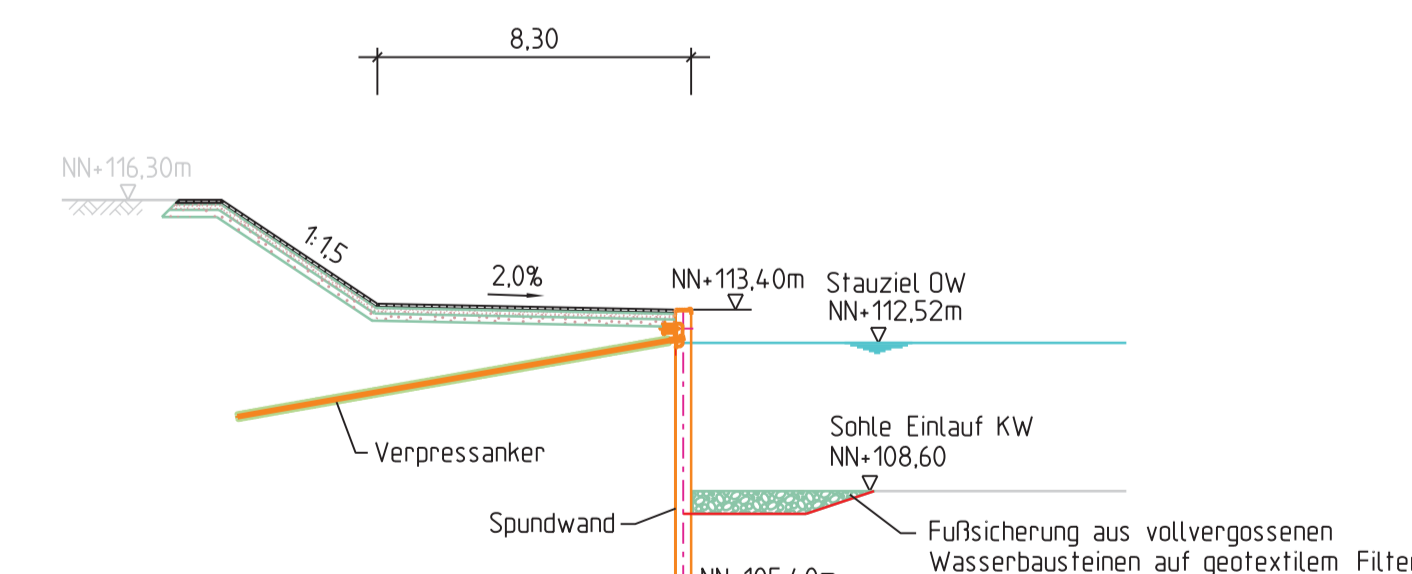
Schnitt A-A Kraftwerkskanal



Schnitt B-B Trennwand Anschlussbereich Kraftwerk



Schnitt C-C Uferanschluss Kraftwerk OW



Legende:

- = Bestand
- = Stahlbeton
- = Stahl/Spundwand
- = Sohlensicherung
- XXX = Rückbau/Teilrückbau

Beilage Nr. 15

Neubau der Staustufe Obernau

Aufgestellt Aschaffenburg, den 23.06.2017	Unterschrift gez. Wilde	Amts-/Dienstbezeichnung 631/L
Wasserstraßen-Neubauamt Aschaffenburg	Vermerk des bearbeitenden Ingenieurbüros	
Zeichnung gefertigt / bearbeitet (Datum, Name)	20.06.2017 gez. Fuchs	
Planungsgemeinschaft Neubau Staustufe Obernau	bearbeitet München, 20.06.2017 Dorsch International Consultants	Zeichnung geprüft
25.04.2017 gez. Schoch-Kroll	Aschaffenburg, 23.06.2017 Ort, Datum	gez. Dorn / SBL6 Unterschrift, Funktion

PLANFESTSTELLUNG
WSV.de Wasserstraßen-Neubauamt Aschaffenburg

Org/Einr	AB	BWA/Str	ZB	Kilometer	S	QArt	Objektident.Nr.	Objekt-ZK	OB
6	11	03	2	9	4	2	92.9000	06516120001000	
Objektbenennung: Wasserkraftanlage Obernau									
Objektteil: Gesamtobjekt									
Einzelteil: Beilage Nr. 15: Kraftwerkskanal und Uferanschluss OW, Lageplan und Querschnitte									
Die Übereinstimmung mit der Ausführung wird bestätigt:		Entwurf Nr.:		Blatt-Nr.:		DVU-Identifikation:			
Ort, Datum		Unterschrift, Funktion		2.08.4.651.0001-1:200		1:500			