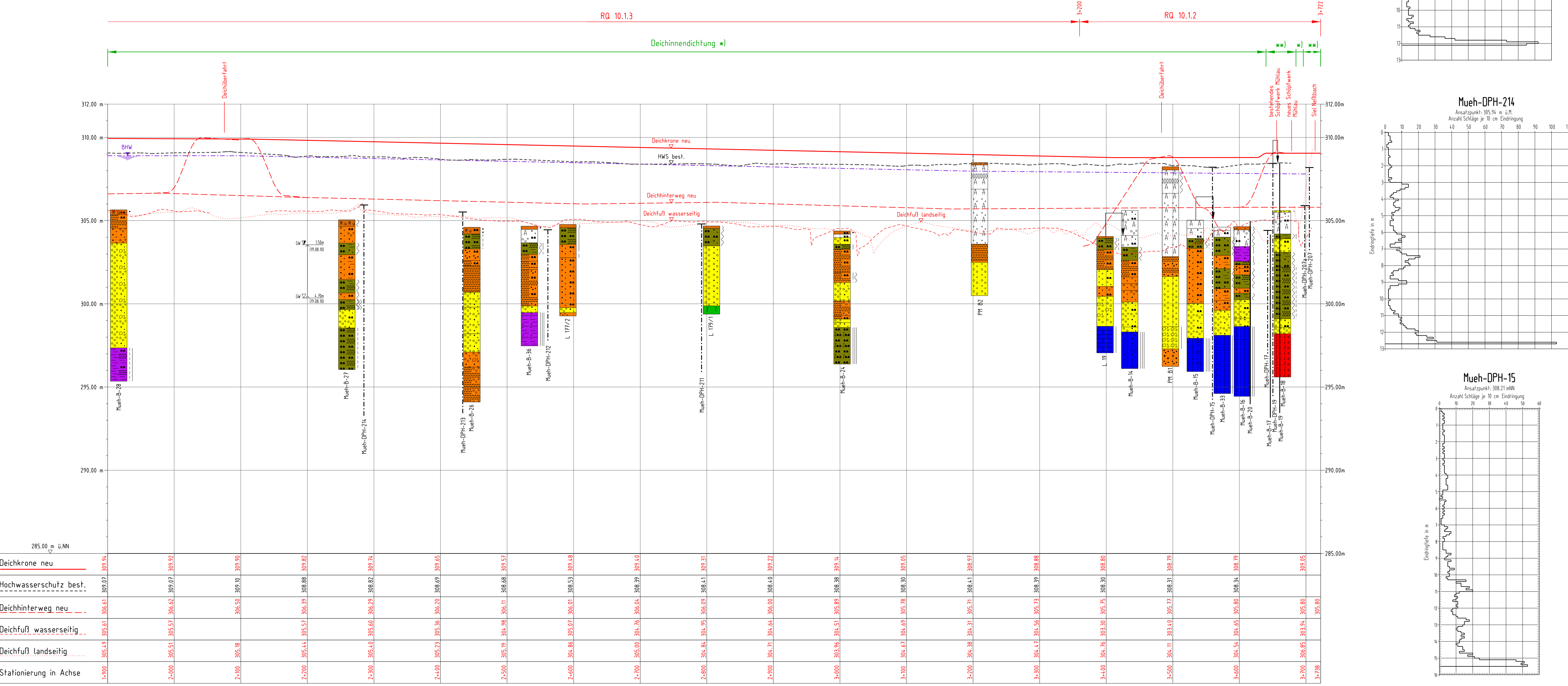


Längsschnitt mit Geologie
 Deich Mühlau, Deich-km 1+900 bis 3+738
 ca. Do-km 2261,12 - 2257,82



Die im Längsschnitt dargestellte Deichbaumaßnahme wird mit einer Innendichtung ausgestattet (im Plan nicht dargestellt). Ausführung und Tiefe nach hydr. und stat. Erfordernis. Folgende Fälle werden unterschieden:
 * In Aueleckdeckschicht einbindend, ohne Grundwasserbeeinflussung.
 * In Tonterf. einbindend (bspw. bei Querungsbauwerken etc.).

Nachrichtliche Darstellung der geologischen Aufschlüsse
 BHW = Bemessungshochwasserstand
 Höhen Bezugssystem: Höhe in m ü. NN (DHHN12)

Beilage 63

Gepflegt in wasserwirtschaftlicher Hinsicht
 Deggendorf, den 25.09.2018

Unterschrift: gez. Ratzinger
 Amts-/Dienstbezeichnung: Baudirektor

Wasserwirtschaftsamt Deggendorf
 Träger des Vorhabens: Bundesrepublik Deutschland und Freistaat Bayern, vertreten durch die RND Wasserstraßen GmbH

Projektleiter: gez. Dr. Schmaulz
 Zeichner: gez. i. V. Dr. Fischer

Planfeststellung
 Wasserstraßen- und Schifffahrtsverwaltung des Bundes und Wasserwirtschaftsverwaltung des Freistaates Bayern, vertreten durch die RND Wasserstraßen GmbH

Objektbezeichnung: Bundeswasserstraße Donau Ausbau der Wasserstraße und Verbesserung des Hochwasserschutzes Straubing – Vilsbibitz
 Objektteil: Polder Mühlau, Deich Mühlau, Deich-km 1+900 bis 3+738
 Einzelteil: Längsschnitt mit Geologie

Druckdatum: 04.09.2018
 Datum: 04.09.2018