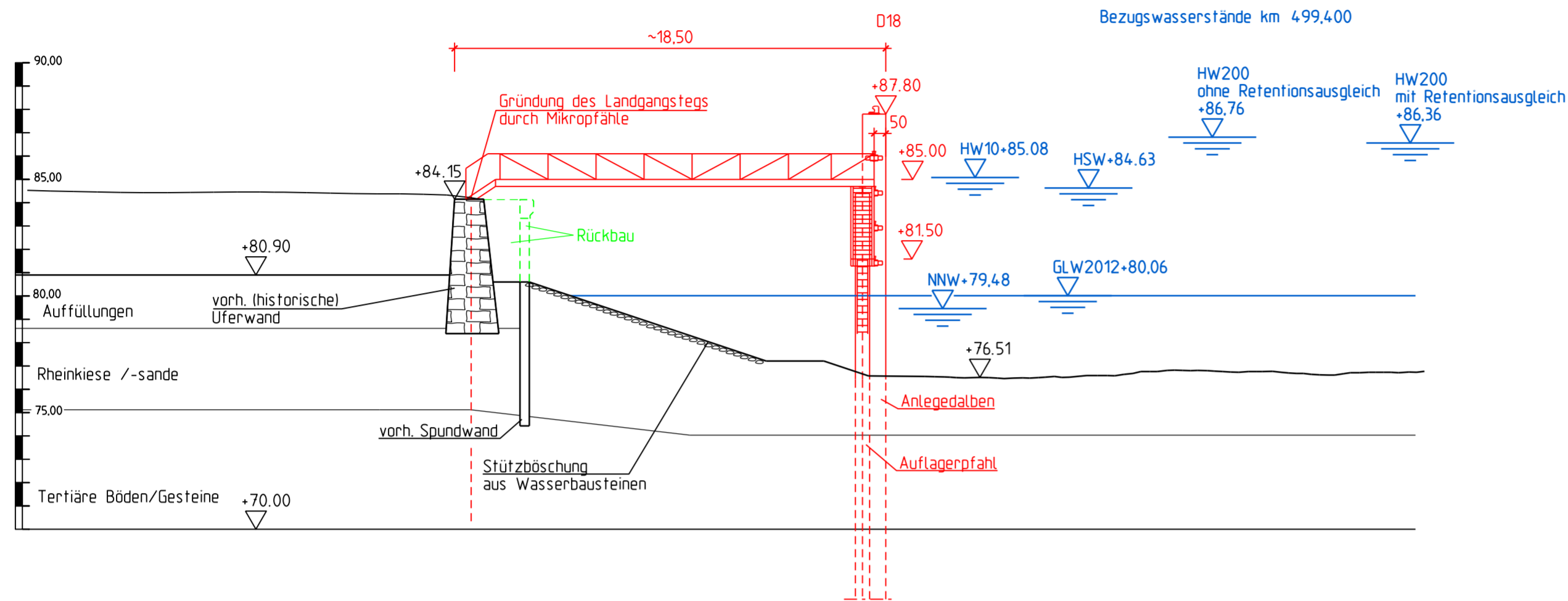


Schnitt G-G Rhein-km 499,98 Landgangsteg L6 M 1:200

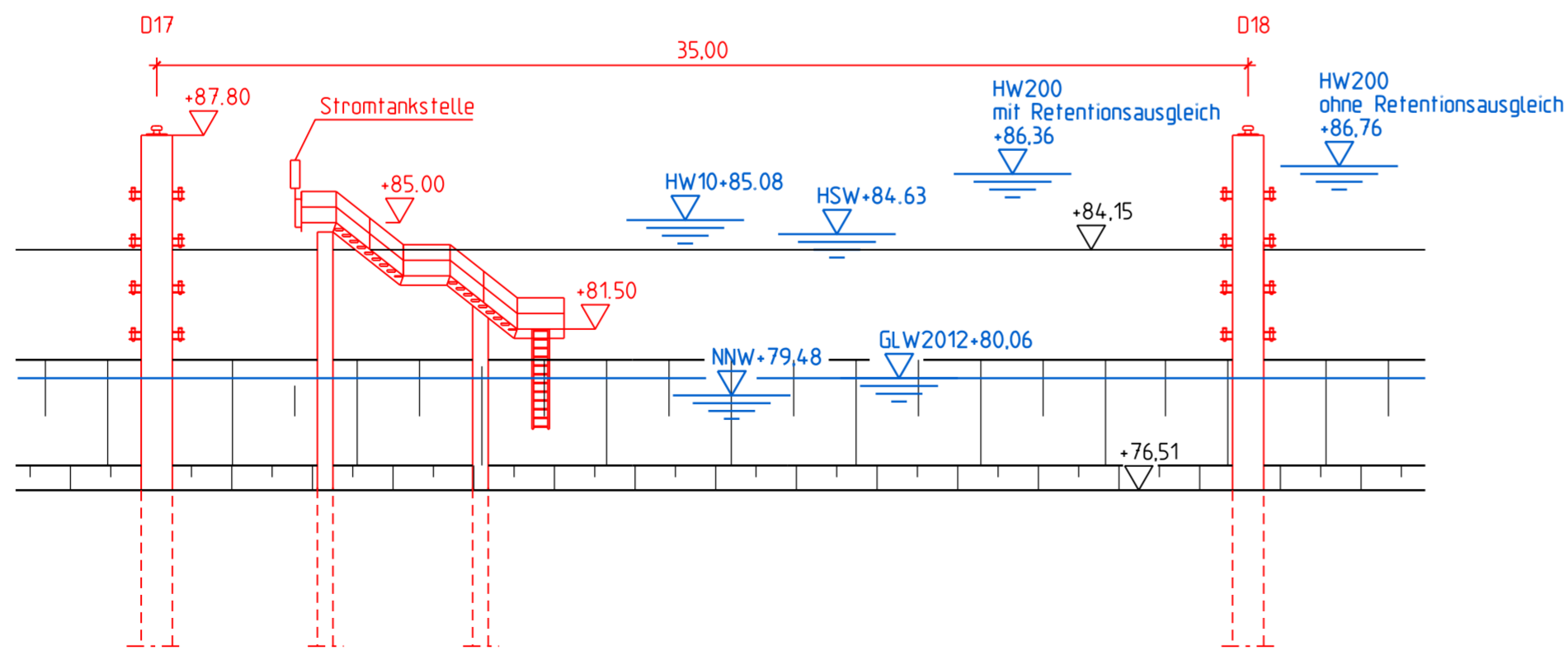
Legende:


- vorhandenes Gelände
- Ausbauplanung
- Vorhaben ZM gemäß Plangenehmigung



Anlage 5.7

Ansicht Dalben/Landgangsteg M 1:200



Aufgestellt Bingen, den 26.10.2017	Unterschrift gez. Meißner (Meißner)	Amts-/Dienstbezeichnung Baudirektor	
Vermerke des bearbeitenden Ingenieurbüros  grbv Ingenieure im Bauwesen GmbH & Co. KG Expo Plaza 10 30539 Hannover tel. 0511 / 98 49 4-0 mail. info@grbv.de fax. 0511 / 98 49 4-20 http. www.grbv.de	Projekt Nr.:	30500	
	bearbeitet:	Huber	
	gezeichnet:	Passon	
	Geschäftsführung:	Qualitätssicherung:	Herbort
Hannover, den 26.10.2017	gez. Herbort (Herbort)	Datum:	26.10.2017

Genehmigungsplanung

Wasser- und Schiffsahrtsamt Bingen



OrgEinh Amt	AB	BWaStr Nr	ZB	Kilometer	S	rechts	Koordinaten	hoch										
5	1	3		9	0	1	5	0	0	0	0	0	0	0	1			
Objektbenennung		Gewässerbett Rhein																
Objektteil		Schiffsliegestelle Mainz																
Einzelheit		Schnitt G-G Rhein-km 499,98 Ansicht Dalben/Landgangsteg																
OArt	ObjektidentNr.	Objekt-Teil	ZK	OB	Entwurf Nr.	Maßstab												
1	1	1	1	1	1	1	0	0	0	0	0	0	0	0	0	0	0	0
		3		2		3				Zeichnung Nr.		Blatt-Nr.						
										Mai-Q-07		P		10				
Die Übereinstimmung mit der Ausführung wird bestätigt:																DVTU-Identifikation		
																DVTU-Index		
Datum		Unterschrift, Funktionsbez.																