



Legende

- Äußeres Untersuchungsgebiet (Vogelerfassung)
- Inneres Untersuchungsgebiet
- Kilometrierung Seitenkanal

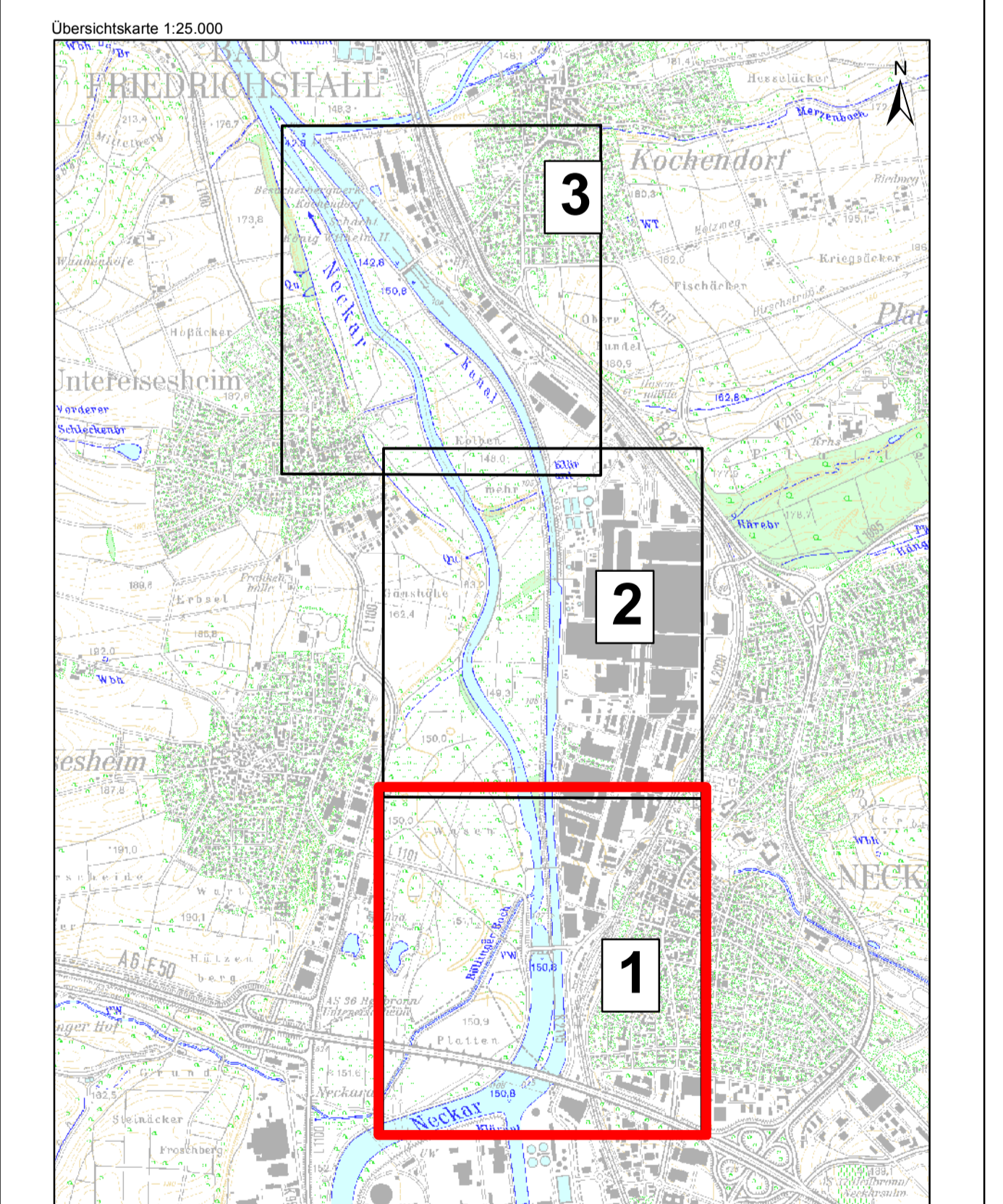
Die Symbole kennzeichnen das vermutliche Zentrum eines Brutreviers bzw. den nachgewiesenen Neststandort.

Symbol	Dt. Artname	Rote Liste D	Rote Liste BW	Schutzstatus	EG-Artenschutzverordnung
○	Aak Aaskrähe				
○	Ams Amsel				
○	Bas Bachstelze				
○	Blh Blässhuhn				
○	Blm Blaumeise				
○	Bsp Buntspecht				
○	Buf Buchfink				
○	Dgr Dorngrasmücke				
○	Els Elster				
○	Fas Jagdfasan	n.b.	n.b.		
○	Flu Flussuferläufer	2	1	s	
○	Fsp Feldsperling	V	V		
○	Gbl Gartenbaumläufer				
○	Ggr Gartengrasmücke				
○	Gir Girilitz				
○	Goa Goldammer	V	V		
○	Grf Grünfink				
○	Grs Gartenrotschwanz	V	V		
○	Gst Gebirgsstelze				
○	Hbr Heckenbraunelle				
○	Hrs Hausrotschwanz				
○	Hsp Hausperfling	V	V		
○	Hsw Höckerschwan				
○	Kgr Klappergrasmücke		V		
○	Kle Kleiber				
○	Kom Kohlmeise				
○	Kuk Kuckuck	V	2		
○	Mbu Mäusebussard				A
○	Mes Mehlschwalbe	3	V		
○	Mgr Mönchsgrasmücke				
○	Nat Nachtigall				
○	Rtb Ringeltaube				
○	Sdr Singdrossel				
○	Smi Schwarzmilan				A
○	Sta Star	3			
○	Ste Stockente		V		
○	Sti Stieglitz				
○	Sum Sumpfmöwe				
○	Swm Schwanzmeise				
○	Ter Teichrohrsänger				
○	Tfk Turmfalke		V		A
○	Zak Zaunkönig				
○	Ziz Zilpzalp				

Die Zahlen hinter den Artnahmen geben die Gefährdungsgrade nach der Roten Liste Deutschlands und Baden-Württembergs an (siehe Textteil).

Gefährdung:
 1 = vom Aussterben bedroht, 2 = stark gefährdet, 3 = gefährdet, V = Vorwarnliste, n.b. = nicht bewertet

Schutzstatus:
 Bundesartenschutzverordnung: Eintrag "s" kennzeichnet Arten, die in Anlage 1 Spalte 3 der Bundesartenschutzverordnung geführt werden und deshalb streng geschützt sind.
 EG-Artenschutzverordnung: Eintrag "A" kennzeichnet Arten, die in Anhang A der EG-Artenschutzverordnung geführt werden und deshalb streng geschützt sind.



Ausfertigung

Grundlage: Ortho-Luftbilder und TK25, vom Auftraggeber zur Verfügung gestellt		Plan: 9.2-7.1	
Auftraggeber: Amt für Neckar Ausbau Heidelberg Vangerowstraße 20 69115 Heidelberg		Maßstab: 1:2.000	
Projekt: Sicherung des Seitenkanals Kochendorf, Schleusenverlängerung Kochendorf mit Ausbau unterer Vorhafen und Neubau einer Fischaufstiegsanlage in Kochendorf			
Planinhalt: Brutvögel Neckar-Km 108,0 bis 106,5			
Auftragnehmer: SPANG, FISCHER, NATZSCHKA GmbH		Datum: Nov 2016	
Antragsteller: 07.07.2017 gez Michels		Planverfasser: <i>W. Fischer</i>	
		Datei: Plan_VAU_9-2-7_Auf.mxd	

Plangröße: 97 x 83,5 cm