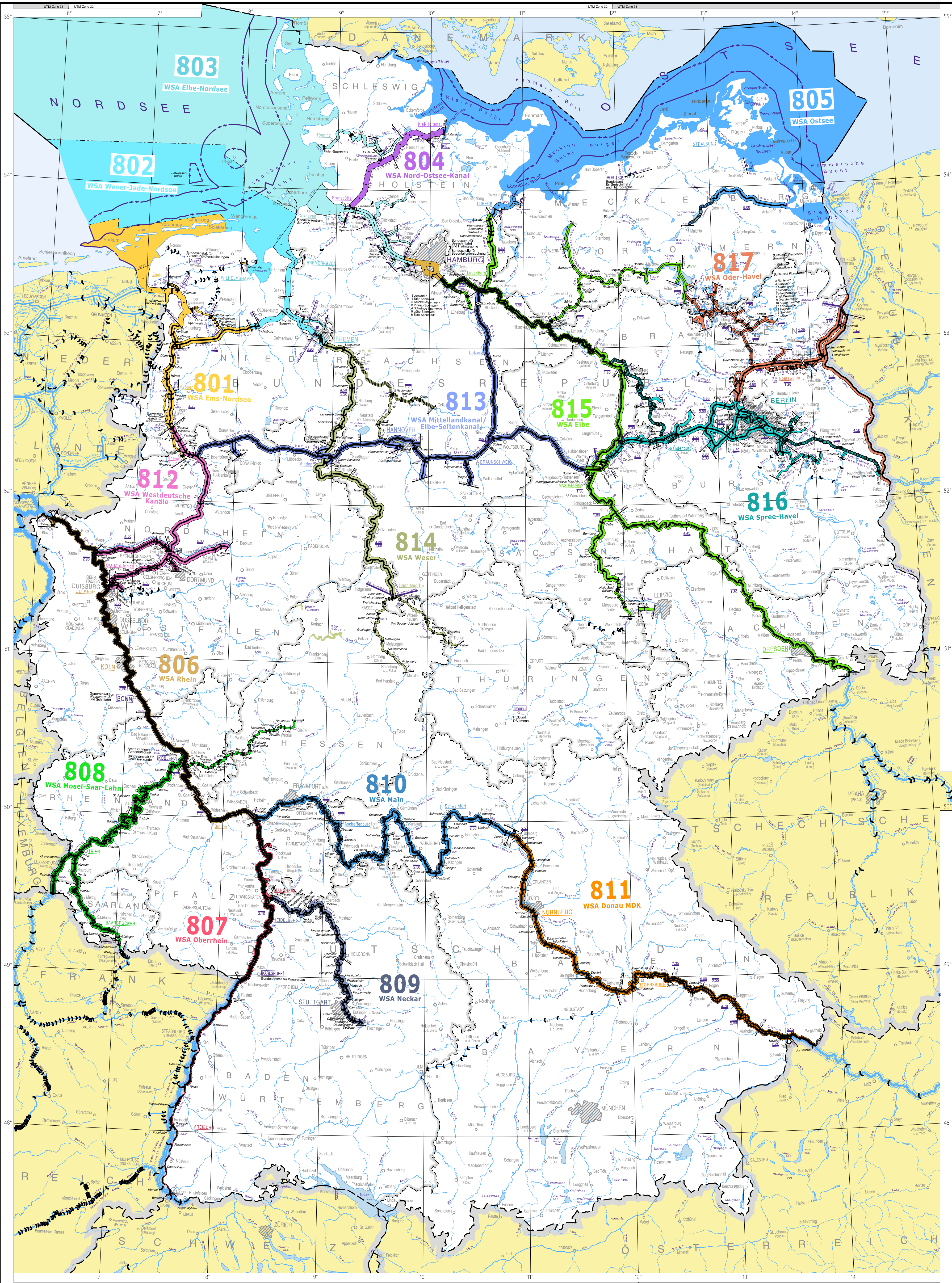


Bundeswasserstraßenkarte

Gliederung der Wasserstraßen- und Schifffahrtsverwaltung des Bundes



BUNDESWASSERSTRASSENKARTE DBWK 1000

Organisation der Wasserstraßen- und Schifffahrtsverwaltung

- BONN** Sitz der GDWS bzw. einer Oberbehörde / Bundesanstalt
- BEGENSBURG** Sitz eines Wasserstraßen- und Schifffahrtsamtes

Grenzen

- Grenze zwischen klassifizierten oder nicht klassifizierten Binnenschiffahrtsstraßen
- Geltungsbereichsgrenzen der Seeschiffahrtsstraßen - Ordnung
- seewärtige Begrenzung der Binnenwasserstraßen
- seewärtige Grenze der Seeschiffahrtsstraßen
- seewärtige Grenze des deutschen Hoheitsgebietes (seewärtige Grenze der Seewasserstraßen)
- Festlandssockelgrenze
- Landesgrenze
- Staatsgrenze

Seeschiffahrtsstraßen (soweit Binnenwasserstraßen) (Klassifizierung nicht dargestellt)

Die bezeichneten Seeschiffahrtsstraßen und Verkehrslenkungsgebiete im Bereich der Seewasserstraßen sind nicht dargestellt

Klassifizierte Binnenschiffahrtsstraßen

Kategorie	Bezeichnung	MOTORSCHEIFE UND SCHLEPKÄHNE				Binnenschiffahrtstyp
		Länge	Breite	Tiefgang	Tonnage	
I	Partielle Westdeutsche Kanäle	38,5	5,05	1,8-2,2	200-400	4,0
II	Große Elbe	41	4,7	1,4	180	3,0
	Kompete	60-66	6,6	2,5	400-600	4,0-5,0
III	Obere Elbe	97	7,9-9,0	1,6	500-600	3,0
	Untere Elbe	67-80	8,2	2,5	600-1000	4,0-5,0
IV	Obere Elbe	67-70	8,2-9,0	1,6-2,0	470-700	4,0
	Untere Elbe	67-70	8,2-9,0	1,6-2,0	470-700	4,0
Va	Johann-Weser	80-85	9,5	2,5	1000-1500	5,25-6,0
Vb	Große Rheinstraße	95-110	11,4	2,5-4,5	1500-3000	5,25-6,0
Vc						7,0-9,0
VI		140	15	3,9		9,1
VII						9,1

Kategorie	Bezeichnung	SCHUBVERBANDE				Binnenschiffahrtstyp
		Länge	Breite	Tiefgang	Tonnage	
IV		85	9,5	2,5-2,8	1200-1400	5,25-6,0
V		95-110	11,4	2,5-4,5	1500-3000	5,25-6,0
VI		170-185	11,4	2,5-4,5	3000-6000	7,0-9,0
VII		95-110	11,4	2,5-4,5	3000-6000	7,0-9,0
VIII		180-195	22,8	2,5-4,5	6000-10000	7,0-9,0
IX		270-300	22,8	2,5-4,5	9000-18000	9,1

- Bei eingeschränkter Fahrrinnentiefe, bezogen auf den maßgebenden Niedrigwasserstand (bei fließenden Flüssen) bzw. Abflutetiefe (bei Kanälen und staueregelten Flüssen), gegenüber dem niedrigsten angegebenen Tiefgang in m.
- Bei eingeschränkter Brückendurchfahrthöhe, bezogen auf die niedrigste angegebene Brückendurchfahrthöhe in m, bei höchstem Schiffs- bzw. Kanalwasserstand.

- ### Wasserstraßenbezogene Angaben
- Kilometerangabe
 - freie / geregelte Flussstrecke
 - staueregelte Flussstrecke
 - Kanalstrecke
- ### Bauwerke
- Schiffshebewerk
 - Schiffsschleuse
 - Sperwerk

- WSA Ems-Nordsee [801]
- WSA Weser-Jade-Nordsee [802]
- WSA Elbe-Nordsee [803]
- WSA Nord-Ostsee-Kanal [804]
- WSA Ostsee [805]
- WSA Rhein [806]
- WSA Oberrhein [807]
- WSA Mosel-Saar-Lahn [808]
- WSA Neckar [809]
- WSA Main [810]
- WSA Donau MDK [811]
- WSA Westdeutsche Kanäle [812]
- WSA Mittellandkanal / Elbe-Seitenkanal [813]
- WSA Weser [814]
- WSA Elbe [815]
- WSA Spree-Havel [816]
- WSA Oder-Havel [817]

Nicht klassifizierte Binnenschiffahrtsstraßen

Binnenwasserstraßen, die eine Länge von unter 5 km aufweisen, sind maßstabsbedingt teilweise nicht dargestellt.

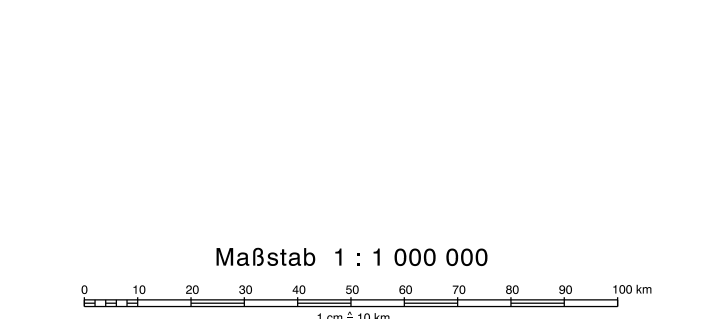
- ### Delegierte Bundeswasserstraßen
- Elbe** Verwaltung und Unterhaltung durch Freie und Hansestadt Hamburg
 - EJK** Verwaltung durch niedersächsischen Landesbetrieb für Wasserwirtschaft, Küsten- und Naturschutz Norden, Betriebsstelle Aurich

- ### Übrige Gewässer (keine Bundeswasserstraßen)
- Kanäle
 - Flüsse

Zuordnung der Bundeswasserstraßen

Bundeswasserstraßen (BWS)		Binnenwasserstraßen des Bundes (BWB)		Binnenwasserstraßen des Bundes (BWB)	
1,5 km bis Bundeswasserstraßen		1,5 km bis Bundeswasserstraßen		1,5 km bis Bundeswasserstraßen	
Bestandteil	Bestandteil	Bestandteil	Bestandteil	Bestandteil	Bestandteil
3.000 km	3.000 km	3.000 km	3.000 km	3.000 km	3.000 km

* gemäß Binnenschiffahrtsstraßen - Ordnung, Donau-Eisfahrrinne-Verordnung, Mosel/Elbe-Hochwasser-Verordnung
 ** gemäß Seeschiffahrtsstraßen - Ordnung, Schifffahrtsstraßen - Ordnung
 Längenangaben über 47 km Elbe- und 6 km Ems-Jade-Kanal - Delegationsstraßen



Grundlage: D-1000 Flurstunden, Bundesamt für Kartographie und Geodäsie (BKG)
 Herausgeber: Bundesministerium für Digitales und Verkehr (BMV)
 Redaktor: Referat WS 12
 Kartographie: Fachstelle für Geodäsie und Geoinformatik der WSV (GfGWSV)

