

Wir machen Schifffahrt möglich.



**WSV.de**

Wasser- und  
Schifffahrtsverwaltung  
des Bundes

# Veränderungen des Schiffsbestandes der deutschen Binnenflotte im Jahr 2012

Zentralstelle Schiffsuntersuchungskommission/Schiffseichamt

-Zentrale Binnenschiffsbestandsdatei -



## **Veränderung des Schiffsbestandes der deutschen Binnenflotte im Jahre 2012**

Im Fortschreibungszeitraum **01.01.2012** bis **31.12.2012** verringerte sich der bisherige Schiffsbestand der bei der Zentralen Binnenschiffsbestandsdatei der Wasser- und Schifffahrtsverwaltung des Bundes erfassten fortschreibungspflichtigen Binnenflotte auf **4815** Fahrzeuge.

Gegenüber dem Stichtag des Vorjahres (31.12.2011) ist dies eine Abnahme um 82 Einheiten.

**In den nachfolgenden Tabellen und graphischen Darstellungen werden Sie genauestens informiert über:**

	Seiten
Veränderungen der Binnenflotte nach Arten der Veränderung	1 – 3
Bestandsänderungen 2011	4
Bestand der Binnenflotte	5
Veränderungen der Binnenflotte (Abgänge und Zugänge)	6
Entwicklung der Binnenflotte	7 – 16
Altersstruktur der Binnenflotte	17 – 18
Aufteilung der Binnenflotte nach Breite- und Länge	19 – 26
Aufteilung der Binnenflotte nach Größenklasse und Baujahr	27 – 33
Aufteilung der Binnenflotte nach Wasserstraßengebiet	34 – 36
Aufteilung der Binnenflotte nach Bundesländern	37 – 39
Tankschiffe mit und ohne Doppelhülle	40
Aufteilung der Binnenflotte nach Zonenzulassung	41

**Abkürzungsverzeichnis**

Antr. kW	= Antriebsleistung in kW
BiBo	= Bilgenentölerboot
BuBo	= Bunkerboot
FGS	= Fahrgastschiff
FGTS	= Tagesausflugsschiff
FGS (BS)	= Fahrgastschiff im Binnen- und Seebereich
GMS	= Gütermotorschiff
GSIK	= Güterschleppkahn
GSL	= Güterschubleichter
KISch	= Klappschute
PBk	= Personenbarkasse
PMF	= Personenmotorfähre
PGSF	= Personengierseilfähre
PKF	= Personenkettenfähre
PSF	= Personenseilfähre
SB	= Schubboot
Sch	= Schuten
SIBk	= Schleppbarkasse
SIB	= Schleppboot
SpSch	= Spülschuten
SSIB	= Schubschleppboot
TMS	= Tankmotorschiff
Trgf. t.	= Tragfähigkeit in Tonnen
TrSL	= Trägerschiffsleichter
TSIK	= Tankschleppkahn
TSL	= Tankschubleichter
WGSF	= Wagengierseilfähre
WKF	= Wagenkettenfähre
WMF	= Wagenmotorfähre
WSF	= Wagenseilfähre

**Veränderung der Binnenflotte nach Arten  
der Veränderungen im Jahr 2012**

Stand 31.12.2012

Gattungs-Kurzzeichen Lfd.-Nr. der Spalten	Einheit	1. Frachtschiffe										
		insgesamt	davon: 1.1 Güterschiffe (keine Tankschiffe) - ohne Schuten					davon: 1.2 Tankschiffe - ohne Bunkerboote				
			zusammen	Gütermotor- schiffe	Güterschlepp- kähne	Güterschub- leichter	Trägerschiffs- leichter	zusammen	Tankmotor- schiffe	Tankschlepp- kähne	Tankschub- leichter	
Summe 1	Summe 1.1	GMS (1)	GSIK (2)	GSL (3)	TrSL (4)	Summe 1.2	TMS (5)	TSIK (6)	TSL (7)			
Bestand am 31.12.2011	Anzahl Trgf. t kW	2.346 2.895.707 868.731	1.888 2.109.761 516.190	929 1.171.894 516.190	52 33.204 -	786 811.190 -	121 93.473 -	458 785.946 352.541	402 735.475 352.541	12 3.499 -	44 46.972 -	
Zugänge insgesamt	Anzahl Trgf. t kW	35 58.362 22.569	19 27.382 7.749	8 13.066 7.749	0 0 -	11 14.316 -	0 0 -	16 30.980 14.820	16 30.980 14.820	0 0 -	0 0 -	
Neubauten	Anzahl Trgf. t kW	10 20.296 8.625	1 1.066 0	0 0 0	0 0 -	1 1.066 -	0 0 -	9 19.230 8.625	9 19.230 8.625	0 0 -	0 0 -	
Ankäufe und Zugänge aus dem Ausland	Anzahl Trgf. t kW	23 37.747 13.944	16 25.997 7.749	8 13.066 7.749	0 0 -	8 12.932 -	0 0 -	7 11.750 6.195	7 11.750 6.195	0 0 -	0 0 -	
Umbauten	Anzahl Trgf. t kW	0 0 0	0 0 0	0 0 0	0 0 -	0 0 -	0 0 -	0 0 0	0 0 0	0 0 -	0 0 -	
Übertrag aus dem See- schiffsregister	Anzahl Trgf. t kW	0 0 0	0 0 0	0 0 0	0 0 -	0 0 -	0 0 -	0 0 0	0 0 0	0 0 -	0 0 -	
Sonstige Zugänge	Anzahl Trgf. t kW	2 319 0	2 319 0	0 0 0	0 0 -	2 319 -	0 0 -	0 0 0	0 0 0	0 0 -	0 0 -	
Abgänge insgesamt	Anzahl Trgf. t kW	107 145.587 45.206	67 72.427 11.371	25 24.661 11.371	2 1.657 -	19 29.888 -	21 16.221 -	40 73.159 33.835	38 68.863 33.835	0 0 -	2 4.296 -	
Abwrackungen	Anzahl Trgf. t kW	20 22.200 8.589	13 12.253 3.868	9 7.841 3.868	2 1.657 -	2 2.755 -	0 0 -	7 9.947 4.721	7 9.947 4.721	0 0 -	0 0 -	
Verkäufe und Abgänge in das Ausland	Anzahl Trgf. t kW	82 118.317 35.330	49 55.104 6.216	14 14.970 6.216	0 0 -	14 23.914 -	21 16.221 -	33 63.213 29.114	31 58.917 29.114	0 0 -	2 4.296 -	
Umbauten	Anzahl Trgf. t kW	3 3.220 0	3 3.220 0	0 0 0	0 0 -	3 3.220 -	0 0 -	0 0 0	0 0 0	0 0 -	0 0 -	
Übertrag in das Seeschiffsregister	Anzahl Trgf. t kW	0 0 0	0 0 0	0 0 0	0 0 -	0 0 -	0 0 -	0 0 0	0 0 0	0 0 -	0 0 -	
Sonstige Abgänge	Anzahl Trgf. t kW	2 1.850 1.287	2 1.850 1.287	2 1.850 1.287	0 0 -	0 0 -	0 0 -	0 0 0	0 0 0	0 0 -	0 0 -	
Bestand am 31.12.2012	Anzahl Trgf. t kW	2.274 2.808.482 846.094	1.840 2.064.716 512.568	912 1.160.299 512.568	50 31.547 -	778 795.618 -	100 77.252 -	434 743.767 333.526	380 697.592 333.526	12 3.499 -	42 42.676 -	

**Veränderung der Binnenflotte nach Arten  
der Veränderungen im Jahr 2012**

Stand 31.12.2012

Gattungs-Kurzzeichen Lfd.-Nr. der Spalten	Einheit	2. Schuten			3. Bunkerboote	4. Bilgen- entölerboote	5. Schlepp- und Schubboote				
		insgesamt	davon:			Bunkerboote	Bibo	insgesamt	Schleppboote	Schubschlepp- boote	Schubboote
			Klappschuten	Schuten	Spülschuten						
		Summe 2	KISch (8)	Sch (9)	SpSch (10)	Bubo (11)=Summe 3	Bibo (12)=Summe 4	Summe 5	(13)	(14)	(15)
Bestand am 31.12.2011	Anzahl	505	91	298	116	94	14	419	131	74	214
	Trgf. t	127.477	41.336	52.570	33.571	14.272	1.852	112	112	-	-
	kW	18.649	15.703	2.848	98	13.578	2.325	138.154	28.599	22.668	86.887
Zugänge insgesamt	Anzahl	8	4	4	0	2	0	2	0	1	1
	Trgf. t	1.821	1.539	282	0	411	0	0	0	-	-
	kW	0	0	0	0	426	0	1.387	0	901	486
Neubauten	Anzahl	1	1	0	0	0	0	0	0	0	0
	Trgf. t	354	354	0	0	0	0	0	0	-	-
	kW	0	0	0	0	0	0	0	0	0	0
Ankäufe und Zugänge aus dem Ausland	Anzahl	0	0	0	0	2	0	2	0	1	1
	Trgf. t	0	0	0	0	411	0	0	0	-	-
	kW	0	0	0	0	426	0	1.387	0	901	486
Umbauten	Anzahl	0	0	0	0	0	0	0	0	0	0
	Trgf. t	0	0	0	0	0	0	0	0	-	-
	kW	0	0	0	0	0	0	0	0	0	0
Übertrag aus dem See- schiffsregister	Anzahl	0	0	0	0	0	0	0	0	0	0
	Trgf. t	0	0	0	0	0	0	0	0	-	-
	kW	0	0	0	0	0	0	0	0	0	0
Sonstige Zugänge	Anzahl	7	3	4	0	0	0	0	0	0	0
	Trgf. t	1.467	1.184	282	0	0	0	0	0	-	-
	kW	0	0	0	0	0	0	0	0	0	0
Abgänge insgesamt	Anzahl	14	1	8	5	5	0	9	8	0	1
	Trgf. t	2.991	0	2.364	627	926	0	18	18	-	-
	kW	272	272	0	0	929	0	4.275	1.331	0	2.944
Abwrackungen	Anzahl	12	0	8	4	2	0	2	2	0	0
	Trgf. t	2.926	0	2.364	562	232	0	0	0	-	-
	kW	0	0	0	0	140	0	338	338	0	0
Verkäufe und Abgänge in das Ausland	Anzahl	1	1	0	0	2	0	4	3	0	1
	Trgf. t	0	0	0	0	626	0	18	18	-	-
	kW	272	272	0	0	539	0	3.389	445	0	2.944
Umbauten	Anzahl	1	0	0	1	1	0	2	2	0	0
	Trgf. t	66	0	0	66	67	0	0	0	-	-
	kW	0	0	0	0	250	0	342	342	0	0
Übertrag in das Seeschiffsregister	Anzahl	0	0	0	0	0	0	0	0	0	0
	Trgf. t	0	0	0	0	0	0	0	0	-	-
	kW	0	0	0	0	0	0	0	0	0	0
Sonstige Abgänge	Anzahl	0	0	0	0	0	0	1	1	0	0
	Trgf. t	0	0	0	0	0	0	0	0	-	-
	kW	0	0	0	0	0	0	206	206	0	0
Bestand am 31.12.2012	Anzahl	499	94	294	111	91	14	412	123	75	214
	Trgf. t	126.307	42.875	50.488	32.944	13.757	1.852	94	94	-	-
	kW	18.377	15.431	2.848	98	13.075	2.325	135.266	27.268	23.569	84.429

**Veränderung der Binnenflotte nach Arten  
der Veränderungen im Jahr 2012**

Stand 31.12.2012

Gattungs-Kurzzeichen Lfd.-Nr. der Spalten	Einheit	6. Fahrgastschiffe				7. Barkassen			8. Fährn				
		insgesamt	davon:			insgesamt	davon:		insgesamt	davon: Personenfähren		davon: Wagenfähren	
			Tagesausflugs- schiffe	Fahrgast- kabinenschiffe	Fahrgastschiff (Bin_Seen)		Personen- barkassen	Schlepp- barkassen		Frei fahrend	Seil-/Ketten- gebunden	Frei fahrend	Seil-/Ketten- gebunden
Summe 6	FGS, FGTS (16)	FGKS (17)	FGS (BS) (18)	Summe 7	PBk (19)	SIBk (20)	Summe 8	PMF (21)	PGSF, PKF, PSF (22)	WMF (23)	WGSF, WKF, WSF (24)		
Bestand am 31.12.2011	Anzahl Fahrgäste kW	988 226.947 263.103	800 3) 188.042 172.162	54 6.230 1) 66.516	134 32.675 24.425	270 13.074 28.064	217 13.074 22.026	53 - 6.038	261 33.206 49.376	106 10.566 17.195	6 510 0	95 19.807 31.609	54 2.323 572
Zugänge insgesamt	Anzahl Fahrgäste kW	16 4.009 10.152	11 2.565 3.759	4 644 1) 5.665	1 800 728	0 0 0	0 0 0	0 0 0	6 567 1.119	5 417 941	0 0 0	1 150 178	0 0 0
Neubauten	Anzahl Fahrgäste kW	11 3.560 8.214	7 2.270 3.180	3 490 1) 4.306	1 800 728	0 0 0	0 0 0	0 0 0	2 325 794	2 325 794	0 0 0	0 0 0	0 0 0
Ankäufe und Zugänge aus dem Ausland	Anzahl Fahrgäste kW	1 154 1.359	0 0 0	1 154 1) 1.359	0 0 0	0 0 0	0 0 0	0 0 0	0 0 0	0 0 0	0 0 0	0 0 0	0 0 0
Umbauten	Anzahl Fahrgäste kW	4 295 579	4 295 579	0 0 1) 0	0 0 0	0 0 0	0 0 0	0 0 0	2 80 100	2 80 100	0 0 0	0 0 0	0 0 0
Übertrag aus dem See- schiffsregister	Anzahl Fahrgäste kW	0 0 0	0 0 0	0 0 1) 0	0 0 0	0 0 0	0 0 0	0 0 0	0 0 0	0 0 0	0 0 0	0 0 0	0 0 0
Sonstige Zugänge	Anzahl Fahrgäste kW	0 0 0	0 0 0	0 0 1) 0	0 0 0	0 0 0	0 0 0	0 0 0	2 162 225	1 12 47	0 0 0	1 150 178	0 0 0
Abgänge insgesamt	Anzahl Fahrgäste kW	11 2.472 2.786	9 1.412 1.922	0 0 1) 0	2 1.060 864	4 295 579	4 295 579	0 0 0	1 250 184	0 0 0	0 0 0	1 250 184	0 0 0
Abwrackungen	Anzahl Fahrgäste kW	2 1.050 885	1 150 131	0 0 1) 0	1 900 754	0 0 0	0 0 0	0 0 0	0 0 0	0 0 0	0 0 0	0 0 0	0 0 0
Verkäufe und Abgänge in das Ausland	Anzahl Fahrgäste kW	5 1.065 1.617	5 1.065 1.617	0 0 1) 0	0 0 0	0 0 0	0 0 0	0 0 0	1 250 184	0 0 0	0 0 0	1 250 184	0 0 0
Umbauten	Anzahl Fahrgäste kW	4 357 284	3 197 174	0 0 1) 0	1 160 110	4 295 579	4 295 579	0 0 0	0 0 0	0 0 0	0 0 0	0 0 0	0 0 0
Übertrag in das Seeschiffsregister	Anzahl Fahrgäste kW	0 0 0	0 0 0	0 0 1) 0	0 0 0	0 0 0	0 0 0	0 0 0	0 0 0	0 0 0	0 0 0	0 0 0	0 0 0
Sonstige Abgänge	Anzahl Fahrgäste kW	0 0 0	0 0 0	0 0 1) 0	0 0 0	0 0 0	0 0 0	0 0 0	0 0 0	0 0 0	0 0 0	0 0 0	0 0 0
Bestand am 31.12.2012	Anzahl Fahrgäste kW	993 228.484 270.469	802 3) 189.195 173.999	58 6.874 1) 72.181	133 32.415 24.289	266 12.779 27.485	213 12.779 21.447	53 - 6.038	266 33.523 50.311	111 2) 10.566 18.136	6 510 0	95 19.707 31.603	54 2.323 572

**4.815 erfasste Schiffe insgesamt (Summe 1. - 8.)**

1) Bettenkapazität

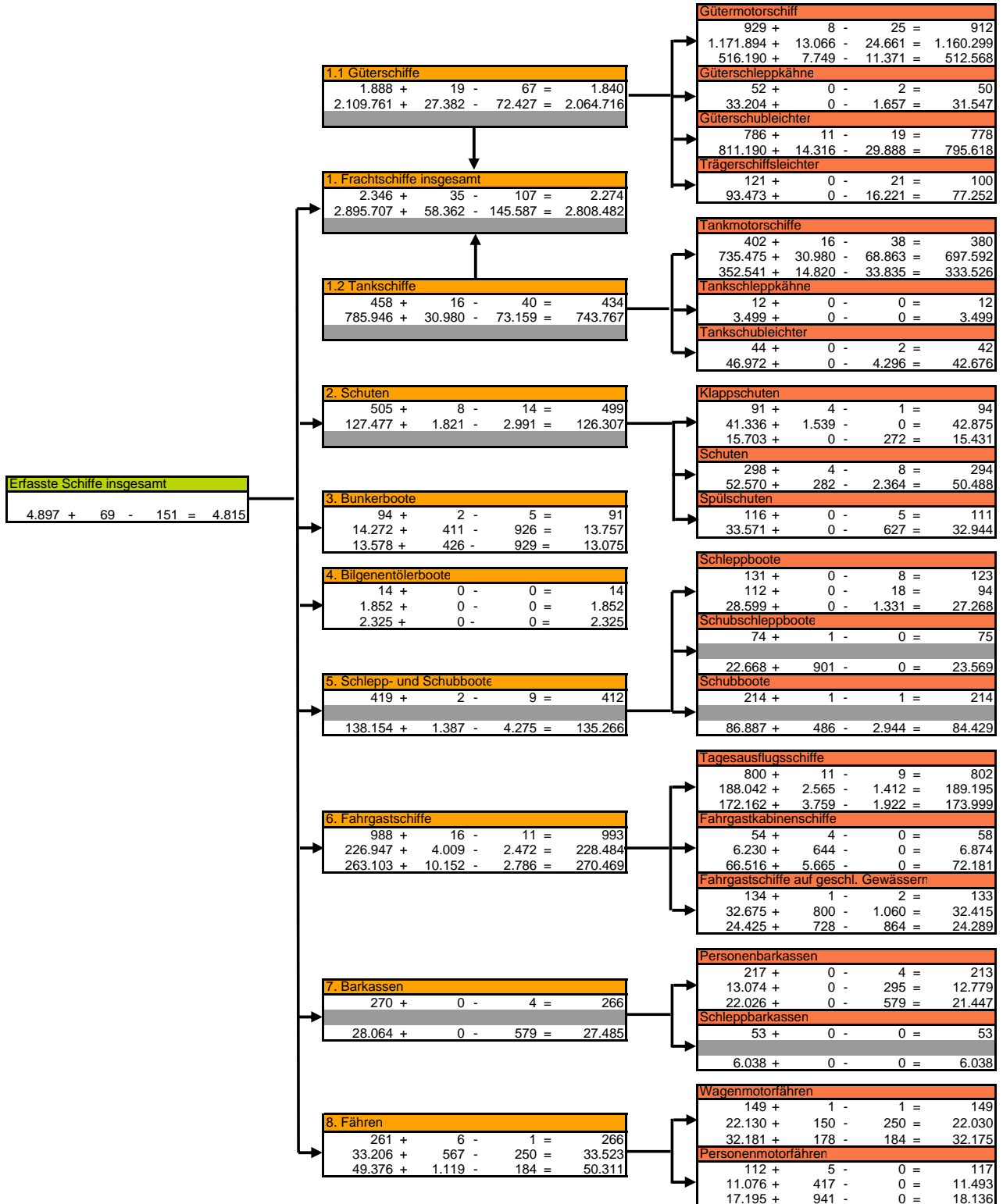
2) inkl. 52 Fährn mit 7.415 Fahrgästen und 14.245 kW, die auch für die Personenbeförderung in der Längsfahrt zugelassen sind und teilweise vor 2010 zu den Tagesausflugsschiffen zählte

3) Ab 2010 sind Tagesausflugsschiffe mit gültigem Fährzeugnis unter der Gattung "Personenmotorfähre" aufgelistet

# Bestandsänderungen 2012

Stand 31.12.2012

bei Frachtschiffen, Schuten und Leichtern beinhalten die Zeilen:	Anzahl t Tragf. Antr. kW	bei Fahrgastschiffen, Personenbarkassen und Fähren beinhalten die Zeilen:	Anzahl zul. Fahrg./Betten Antr. kW																
	<table border="1" style="width: 100%; border-collapse: collapse;"> <tr> <th>Bestand</th> <th>Zugänge</th> <th>Abgänge</th> <th>Bestand</th> </tr> <tr> <td>31.12.2011 +</td> <td>2012 -</td> <td>2012 =</td> <td>31.12.2012</td> </tr> </table>	Bestand	Zugänge	Abgänge	Bestand	31.12.2011 +	2012 -	2012 =	31.12.2012		<table border="1" style="width: 100%; border-collapse: collapse;"> <tr> <th>Bestand</th> <th>Zugänge</th> <th>Abgänge</th> <th>Bestand</th> </tr> <tr> <td>31.12.2011 +</td> <td>2012 -</td> <td>2012 =</td> <td>31.12.2012</td> </tr> </table>	Bestand	Zugänge	Abgänge	Bestand	31.12.2011 +	2012 -	2012 =	31.12.2012
Bestand	Zugänge	Abgänge	Bestand																
31.12.2011 +	2012 -	2012 =	31.12.2012																
Bestand	Zugänge	Abgänge	Bestand																
31.12.2011 +	2012 -	2012 =	31.12.2012																







## Veränderungen der Binnenflotte

Stand 31.12.2012

Bestand und Veränderungen		Gütermotor-schiffe	Tankmotor-schiffe	Güter-schlepp-kähne	Tank-schlepp-kähne	Güter-schub-leichter	Tank-schub-leichter	Träger-schiffs-leichter	Fracht-schiffe	Schuten	Schubboote Schubschl.-boote	Schlepp-boote		Fahrgast-schiffe	Fähren	
Bestand am 31.12.2011		Anzahl Tragf. t. Antr. kW	929 1.171.894 516.190	402 735.475 352.541	52 33.204	12 3.499	786 811.190	44 46.972	121 93.473	2.346 2.895.707 868.731	505 127.477 18.649	288 109.555	131 28.599	Anzahl 1) Fahrgäste Antr. kW	988 226.947 263.103	261 33.206 49.376
<b>Abgänge insgesamt</b>		Anzahl Tragf. t. Antr. kW	25 24.661 11.371	38 68.863 33.835	2 1.657	0 0	19 29.888	2 4.296	21 16.221	107 145.587 45.206	14 2.991 272	1 2.944	8 1.331	Anzahl Fahrgäste Antr. kW	11 2.472 250	1 250 184
davon:	Abwrackungen	Anzahl Tragf. t. Antr. kW	9 7.841 3.868	7 9.947 4.721	2 1.657	0 0	2 2.755	0 0	0 0	20 22.200 8.589	12 2.926 0	0 0	2 338	Anzahl Fahrgäste Antr. kW	2 1.050 885	0 0 0
	Verkäufe ins Ausland	Anzahl Tragf. t. Antr. kW	14 14.970 6.216	31 58.917 29.114	0 0	0 0	14 23.914	2 4.296	21 16.221	82 118.317 35.330	1 0 272	1 2.944	3 445	Anzahl Fahrgäste Antr. kW	5 1.065 1.617	1 250 184
	Sonstige Abgänge	Anzahl Tragf. t. Antr. kW	2 1.850 1.287	0 0 0	0 0	0 0	3 3.220	0 0	0 0	5 5.070 1.287	1 66 0	0 0	3 548	Anzahl Fahrgäste Antr. kW	4 357 284	0 0 0
<b>Zugänge insgesamt</b>		Anzahl Tragf. t. Antr. kW	8 13.066 7.749	16 30.980 14.820	0 0	0 0	11 14.316	0 0	0 0	35 58.362 22.569	8 1.821 0	2 1.387	0 0	Anzahl Fahrgäste Antr. kW	16 4.009 10.152	6 567 1.119
davon:	Neubauten	Anzahl Tragf. t. Antr. kW	0 0 0	9 19.230 8.625	0 0	0 0	1 1.066	0 0	0 0	10 20.296 8.625	1 354 0	0 0	0 0	Anzahl Fahrgäste Antr. kW	11 3.560 8.214	2 325 794
	Ankäufe aus dem Ausland	Anzahl Tragf. t. Antr. kW	8 13.066 7.749	7 11.750 6.195	0 0	0 0	8 12.932	0 0	0 0	23 37.747 13.944	0 0 0	2 1.387	0 0	Anzahl Fahrgäste Antr. kW	1 154 1.359	0 0 0
	Sonstige Zugänge	Anzahl Tragf. t. Antr. kW	0 0 0	0 0 0	0 0	0 0	2 319	0 0	0 0	2 319 0	7 1.467 0	0 0	0 0	Anzahl Fahrgäste Antr. kW	4 295 579	4 242 325
<b>Zunahme( ) oder Abnahme( - )</b>		Anzahl Tragf. t. Antr. kW	-17 -11.595 -3.622	-22 -37.883 -19.015	-2 -1.657	0 0	-8 -15.572	-2 -4.296	-21 -16.221	-72 -87.225 -22.637	-6 -1.170 -272	1 -1.557	-8 -1.331	Anzahl Fahrgäste Antr. kW	5 1.537 7.366	5 317 935
Bestand am 31.12. 2012		Anzahl Tragf. t. Antr. kW	912 1.160.299 512.568	380 697.592 333.526	50 31.547	12 3.499	778 795.618	42 42.676	100 77.252	2.274 2.808.482 846.094	499 126.307 18.377	289 107.998	123 27.268	Anzahl 2) Fahrgäste Antr. kW	993 228.484 270.469	266 33.523 50.311

1) einschl. 54 Fahrgastkabinenschiffe 6.230 Betten 66.516 kW  
 2) einschl. 58 Fahrgastkabinenschiffe 6.874 Betten 72.181 kW

Entwicklung der deutschen Binnenflotte

Stand 31.12.2012

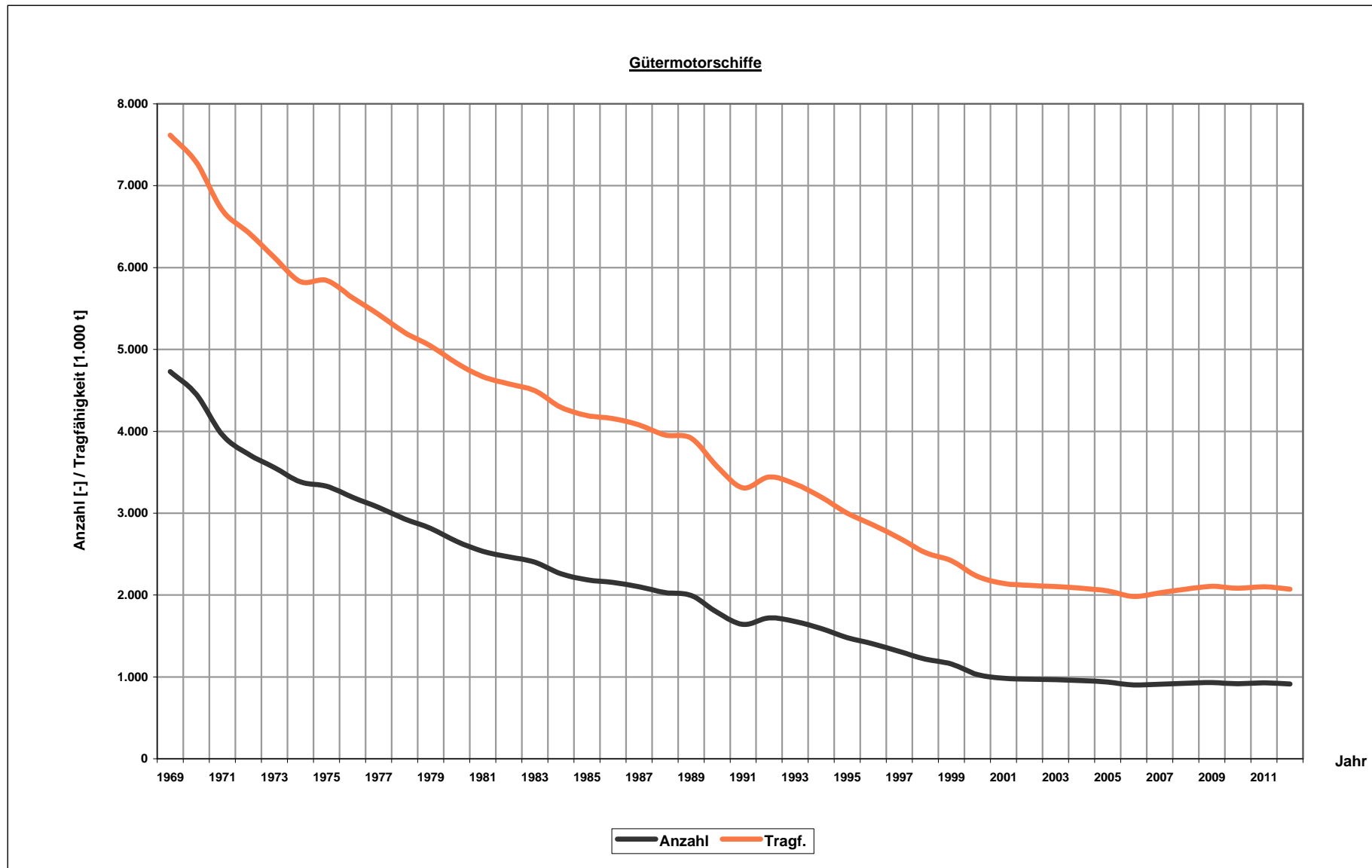
Bestand am 31.12.	Frachtschiffe		Gütermotorschiffe		Tankmotorschiffe		Güterschleppkähne		Tankschleppkähne		Schleppkähne insg.		Güterschubleichter		Tankschubleichter		Schubleichter insg.	
	Anzahl	1000t Tragf.	Anzahl	1000t Tragf.	Anzahl	1000t Tragf.	SK-Anzahl	SK-Tragf.	TK-Anzahl	TK-Tragf.	Anzahl	1000t Tragf.	Anzahl	1000t Tragf.	TSL-Anzahl	1000t Tragf.	Anzahl	1000t Tragf.
1969	6.765	4.627	4.728	2.888	714	563	982	843,0	144	74,0	1.126	917,0	105	157,0	12	16,0	117	173,0
1970	6.336	4.524	4.452	2.836	747	612	782	690,0	145	76,0	927	766,0	127	204,0	15	24,0	142	228,0
1971	5.823	4.493	3.958	2.742	787	687	618	556,0	132	66,0	750	622,0	193	318,0	23	34,0	216	352,0
1972	5.369	4.498	3.723	2.706	675	739	504	446,0	93	55,0	597	501,0	249	397,0	39	67,0	288	464,0
1973	5.158	4.448	3.558	2.564	682	761	417	359,0	87	51,0	504	410,0	265	442,0	46	81,0	311	523,0
1974	4.963	4.312	3.382	2.447	679	768	384	327,0	75	42,0	459	369,0	264	449,0	51	84,0	315	533,0
1975	4.786	4.222	3.329	2.514	638	732	354	297,0	65	34,0	419	331,0	252	463,0	54	88,0	306	551,0
1976	4.613	4.135	3.193	2.438	607	708	332	272,0	56	28,0	388	300,0	282	507,0	58	98,0	340	605,0
1977	4.432	4.020	3.069	2.358	589	699	302	243,0	58	28,0	360	271,0	275	510,0	62	103,0	337	613,0
1978	4.230	3.859	2.930	2.278	576	685	275	216,0	54	25,0	329	241,0	276	500,0	62	103,0	338	603,0
1979	4.078	3.791	2.814	2.228	553	663	248	193,0	48	21,0	296	214,0	304	548,0	54	82,0	358	630,0
1980	3.812	3.672	2.656	2.176	534	649	177	139,0	36	15,0	213	154,0	310	566,0	51	78,0	361	644,0
1981	3.609	3.548	2.533	2.134	499	609	135	110,0	34	15,0	169	125,0	320	579,0	44	60,0	364	639,0
1982	3.496	3.459	2.467	2.111	461	561	129	105,0	32	15,0	161	120,0	320	571,0	40	54,0	360	625,0
1983	3.411	3.422	2.402	2.095	437	540	125	101,0	31	14,0	156	115,0	338	585,0	38	51,0	376	636,0
1984	3.222	3.295	2.260	2.032	437	547	106	83,0	29	12,0	135	95,0	320	544,0	36	50,0	356	594,0
1985	3.134	3.277	2.186	2.008	430	545	99	78,0	29	12,0	128	90,0	329	557,0	37	51,0	366	608,0
1986	3.103	3.265	2.154	2.000	429	552	92	74,0	27	11,0	119	85,0	327	544,0	42	61,0	369	605,0
1987	3.063	3.250	2.101	1.977	441	576	86	68,0	28	10,0	114	78,0	333	533,0	43	63,0	376	596,0
1988	2.989	3.195	2.030	1.923	438	580	84	67,0	25	8,8	109	75,8	336	533,0	40	58,0	376	591,0
1989	2.990	3.268	1.995	1.921	444	598	84	65,0	24	8,3	108	73,3	355	572,0	46	77,0	401	649,0
1990	2.723	3.056	1.789	1.779	409	557	76	57,0	22	8,1	98	65,1	341	560,0	37	69,0	378	629,0
1991	2.700	3.045	1.642	1.667	400	551	110	78,0	22	8,1	132	86,1	363	589,0	37	63,0	400	652,0
1992	3.453	3.428	1.721	1.720	397	546	141	86,0	21	7,8	162	93,8	1.001	914,0	46	65,0	1.047	979,0
1993	3.461	3.409	1.677	1.679	387	531	136	83,0	18	6,5	154	89,5	1.090	962,0	47	65,0	1.137	1.027,0
1994	3.391	3.323	1.590	1.606	383	527	128	77,0	17	5,7	145	82,7	1.126	966,0	41	59,0	1.167	1.025,0
1995	3.230	3.172	1.479	1.522	355	496	116	69,0	17	5,7	133	74,7	1.117	942,0	40	56,0	1.157	998,0
1996	3.138	3.100	1.402	1.453	354	502	114	67,0	15	5,2	129	72,2	1.107	935,0	41	57,0	1.148	992,0
1997	3.031	3.033	1.311	1.386	342	492	106	64,0	14	4,6	120	68,6	1.112	948,0	41	57,0	1.153	1.005,0
1998	2.876	2.903	1.218	1.301	330	472	93	60,0	14	4,6	107	64,6	1.055	910,0	41	57,0	1.096	967,0
1999	2.784	2.846	1.159	1.259	307	447	87	56,7	15	5,2	102	61,9	1.055	928,3	40	55,3	1.095	983,6
2000	2.569	2.741	1.028	1.199	305	446	75	51,5	12	3,9	87	55,4	987	891,7	41	55,4	1.028	947,1
2001	2.499	2.711	984	1.158	313	460	75	50,0	12	3,9	87	53,9	957	892,8	41	55,3	998	948,1
2002	2.463	2.700	971	1.147	323	482	72	48,5	14	4,7	86	53,2	930	875,3	42	55,8	972	931,1
2003	2.458	2.713	966	1.139	332	509	73	49,8	12	3,5	85	53,3	919	868,1	45	57,0	964	925,1
2004	2.445	2.728	956	1.127	344	537	52	47,5	12	3,5	64	51,0	922	868,2	48	58,4	970	926,6
2005	2.467	2.782	937	1.115	369	604	66	48,0	12	3,5	78	51,5	915	864,4	47	54,2	962	918,6
2006	2.410	2.754	902	1.081	375	620	66	46,7	12	3,5	78	50,2	901	863,3	42	53,4	943	916,7
2007	2.420	2.749	910	1.116	389	659	63	43,6	12	3,5	75	47,1	889	873,9	47	53,4	936	927,3
2008	2.401	2.893	921	1.150	398	684	61	41,6	12	3,5	73	45,1	852	878,0	47	51,3	899	929,3
2009	2.376	2.933	931	1.177	399	709	61	41,6	12	3,5	73	45,1	799	854,5	44	46,4	843	900,9
2010	2.357	2.933	917	1.166	419	759	55	35,4	12	3,5	67	38,9	789	829,0	44	46,4	833	875,4
2011	2.225	2.801	929	1.172	402	735	52	33,2	12	3,5	64	36,7	786	809,0	44	47,0	830	856,0
2012	2.174	2.731	912	1.160	380	698	50	31,5	12	3,5	62	35,0	778	795,6	42	42,7	820	838,3

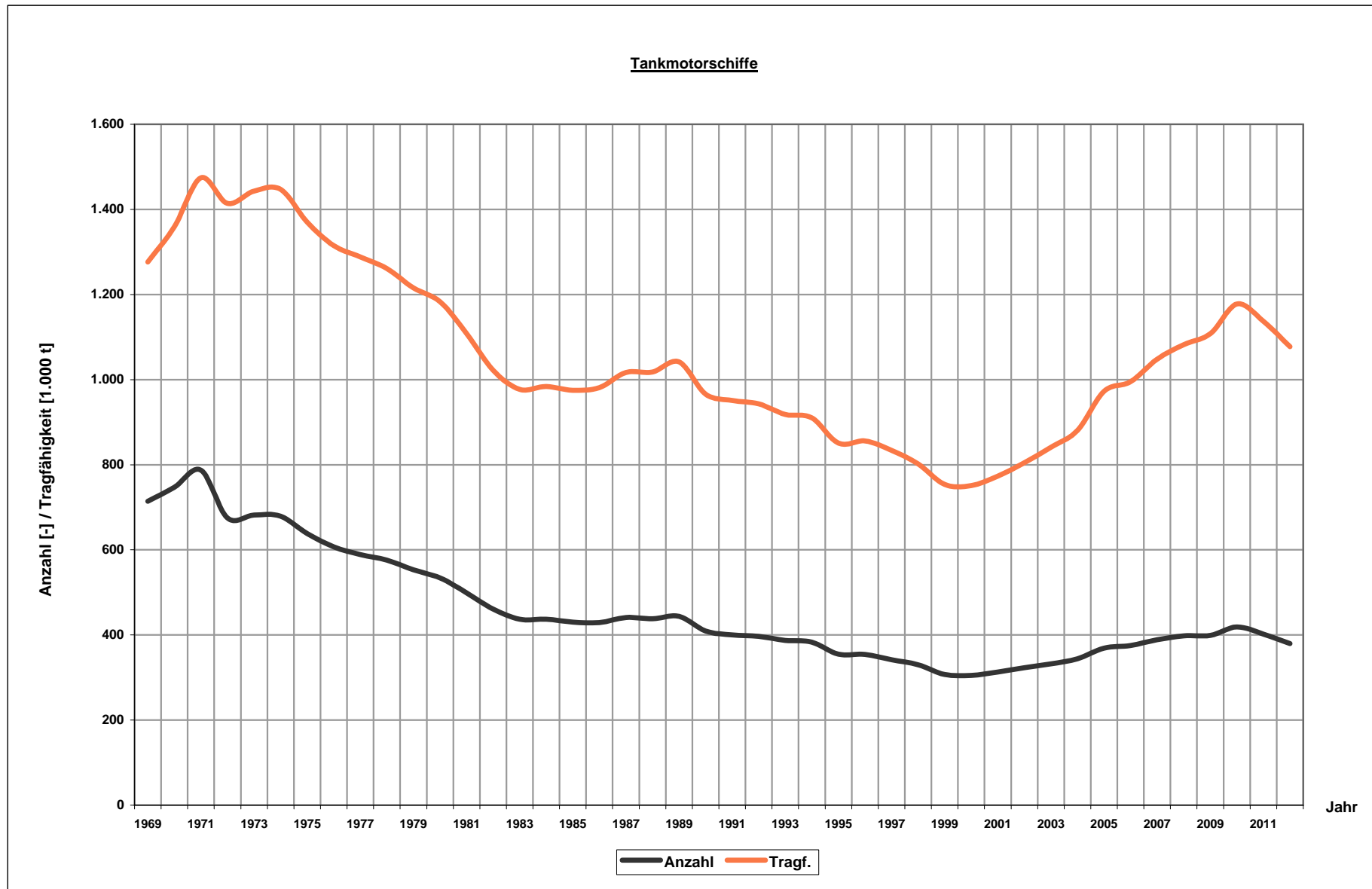
Entwicklung der deutschen Binnenflotte

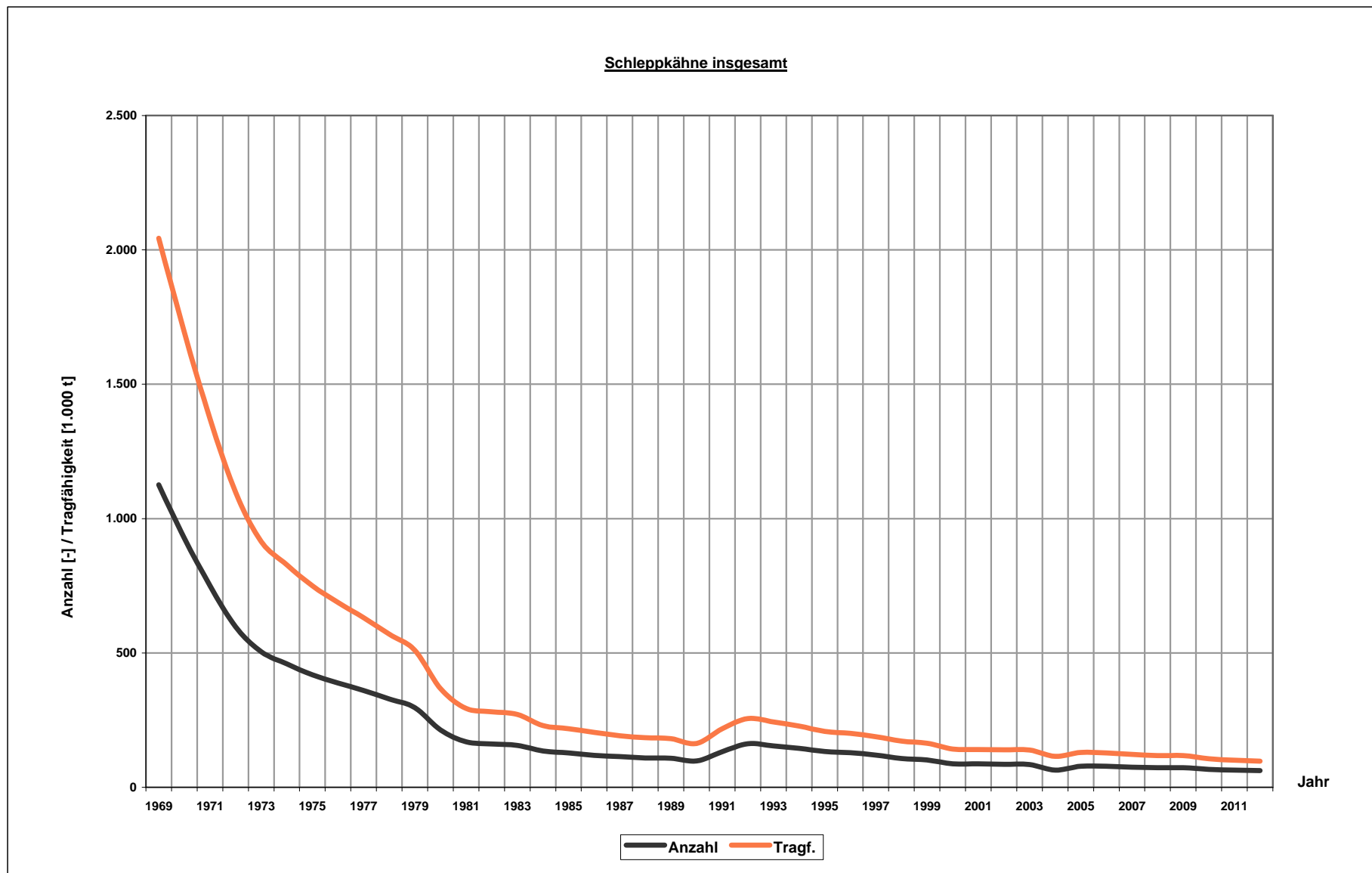
Stand 31.12.2012

Bestand am 31.12.	Trägerschiffsleichter		Schuten		Schub-u.Schubschl. boote		Schleppboote		Schub-u.Schlepp- boote insgesamt		Tagesausflugschiffe (incl. Bin_Seen)		Fahrgastkabinen- schiffe		Personenbarkassen		Fähren	
	Anzahl	1000t Tragf.	Anzahl	1000t Tragf.	Anzahl	1000 kW	Anzahl	1000 kW	Anzahl	1000 kW	Anzahl	1000 Fahrg.	Anzahl	1000 Betten	Anzahl	1000 Fahrg.	Anzahl	1000 Fahrg.
1969			2.890	515,0	44	25,0	675	151,0	719	176,0	516	148,0						
1970			2.725	494,0	53	32,0	636	141,0	689	173,0	515	146,0			516			
1971			2.561	472,0	71	46,0	583	132,0	654	178,0	501	145,0			503			
1972	150	56,1	2.514	472,0	87	68,0	530	118,0	617	186,0	497	145,0			499			
1973	205	76,7	2.403	458,0	98	74,0	500	107,0	598	181,0	587	158,0			486			
1974	205	76,7	2.298	443,0	101	86,0	489	106,0	590	192,0	608	161,0			471			
1975	205	76,7	2.212	434,0	98	84,0	492	105,0	590	189,0	616	162,0			436			
1976	205	76,7	2.184	431,0	97	84,0	489	103,0	586	187,0	623	167,0			432			
1977	205	76,7	2.149	423,0	100	85,0	471	99,0	571	184,0	623	169,0			423			
1978	180	67,6	2.107	413,0	89	71,0	463	97,0	552	168,0	622	168,0			424			
1979	241	121,6	2.026	405,0	94	75,0	445	92,0	539	167,0	635	172,0			419			
1980	241	121,9	1.851	386,0	96	76,0	411	81,0	507	157,0	622	169,0			413			
1981	239	121,7	1.671	363,0	99	75,0	340	68,0	439	143,0	591	168,0			406			
1982	96	67,4	1.647	362,0	101	72,0	333	68,0	434	140,0	587	166,0			406			
1983	116	85,3	1.564	345,0	107	80,0	322	66,0	429	146,0	573	164,0			401			
1984	116	85,3	1.364	305,0	101	76,0	303	62,0	404	138,0	573	165,0			397			
1985	116	85,3	1.201	270,0	107	75,0	282	58,0	389	133,0	576	165,0			389			
1986	122	87,6	1.129	242,0	107	76,0	276	56,0	383	132,0	591	169,0			383			
1987	122	87,6	1.047	223,0	107	76,0	272	56,0	379	132,0	598	171,0			376			
1988	122	87,6	1.038	223,0	104	72,0	268	56,0	372	128,0	605	173,0			356			
1989	122	87,6	999	211,0	107	72,0	263	56,0	370	128,0	618	178,0			352			
1990	122	87,6	943	200,0	102	66,0	252	52,0	354	118,0	628	181,0			349			
1991	126	89,1	896	189,0	101	73,0	248	51,0	349	124,0	623	175,0	22	10,1	301	11,0		
1992	126	89,1	907	192,0	284	110,0	240	48,0	524	158,0	768	210,0	27	10,6	304	11,1		
1993	106	81,6	857	178,0	310	115,0	233	47,0	543	162,0	801	214,0	26	10,6	303	11,6		
1994	106	81,6	845	174,0	298	110,0	216	46,0	514	156,0	839	219,0	26	3,4	312	12,0		
1995	106	81,6	825	165,0	303	111,0	212	44,0	515	155,0	846	219,0	25	3,4	306	12,0		
1996	105	81,3	784	157,0	306	112,0	200	41,0	506	153,0	851	217,0	25	3,4	306	12,0		
1997	105	81,3	594	115,0	314	113,0	184	37,0	498	150,0	860	220,0	18	2,3	288	11,7		
1998	125	97,4	513	99,0	311	115,0	175	36,0	486	151,0	870	222,0	16	1,9	264	14,0		
1999	121	94,2	489	96,1	307	116,4	172	35,6	479	152,0	885	221,7	18	2,0	233	13,6		
2000	121	94,2	605	146,4	286	107,0	164	33,8	450	140,8	899	225,7	25	2,8	233	13,7		
2001	117	91,0	584	141,9	285	107,9	158	32,0	443	139,9	909	227,6	34	3,3	234	14,0		
2002	111	86,2	542	135,3	285	109,5	159	35,4	444	144,9	920	230,2	35	3,4	235	14,1		
2003	111	86,2	566	136,5	295	112,5	154	34,8	449	147,4	924	230,9	38	3,8	238	14,2		
2004	111	86,2	560	138,4	295	115,8	150	33,4	445	149,2	932	232,5	46	5,0	237	14,1		
2005	121	93,5	505	127,5	288	109,6	131	28,6	419	138,2	947	234,6	53	5,9	235	14,2		
2006	112	86,2	542	140,5	297	117,7	146	30,5	443	148,2	955	237,4	58	6,7	232	14,1		
2007	110	84,6	534	139,2	294	119,5	148	30,9	442	150,4	967	236,9	48	5,0	232	14,1		
2008	110	84,6	534	138,8	294	115,4	147	30,8	441	146,3	976	235,0	45	4,4	225	13,6		
2009	130	100,8	522	132,6	288	111,7	142	30,2	430	141,8	966	226,4	47	5,2	222	13,3		
2010	121	93,5	529	134,3	285	107,8	140	29,4	425	137,1	930	222,1	50	5,7	220	13,2	257	32,7
2011	121	93,5	505	127,5	288	109,6	131	28,6	419	138,2	932	220,6	54	6,2	217	13,1	261	33,1
2012	100	77,3	499	126,3	289	108,0	123	27,3	412	135,3	935	221,6	58	6,9	213	12,8	266	33,5





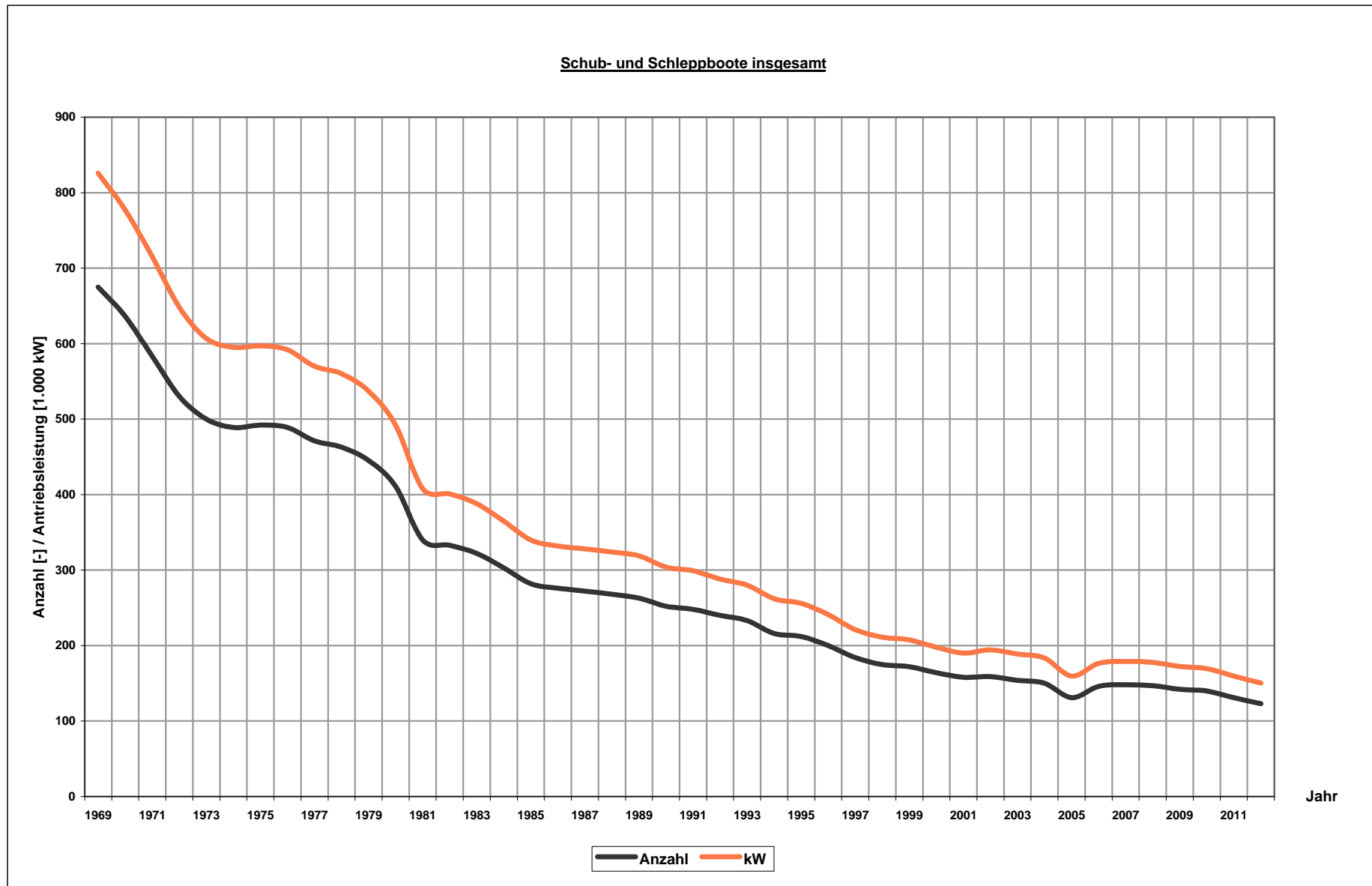


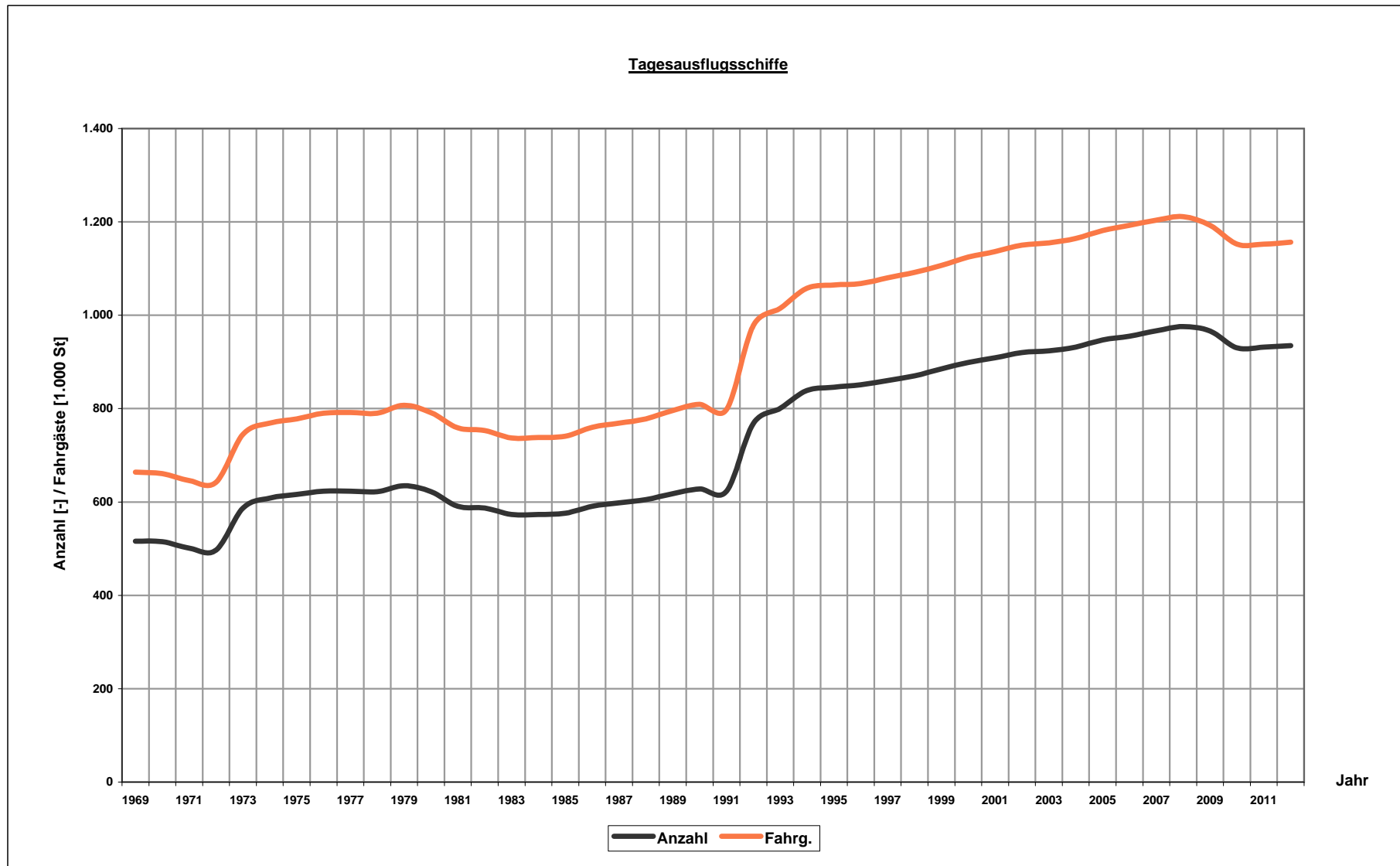










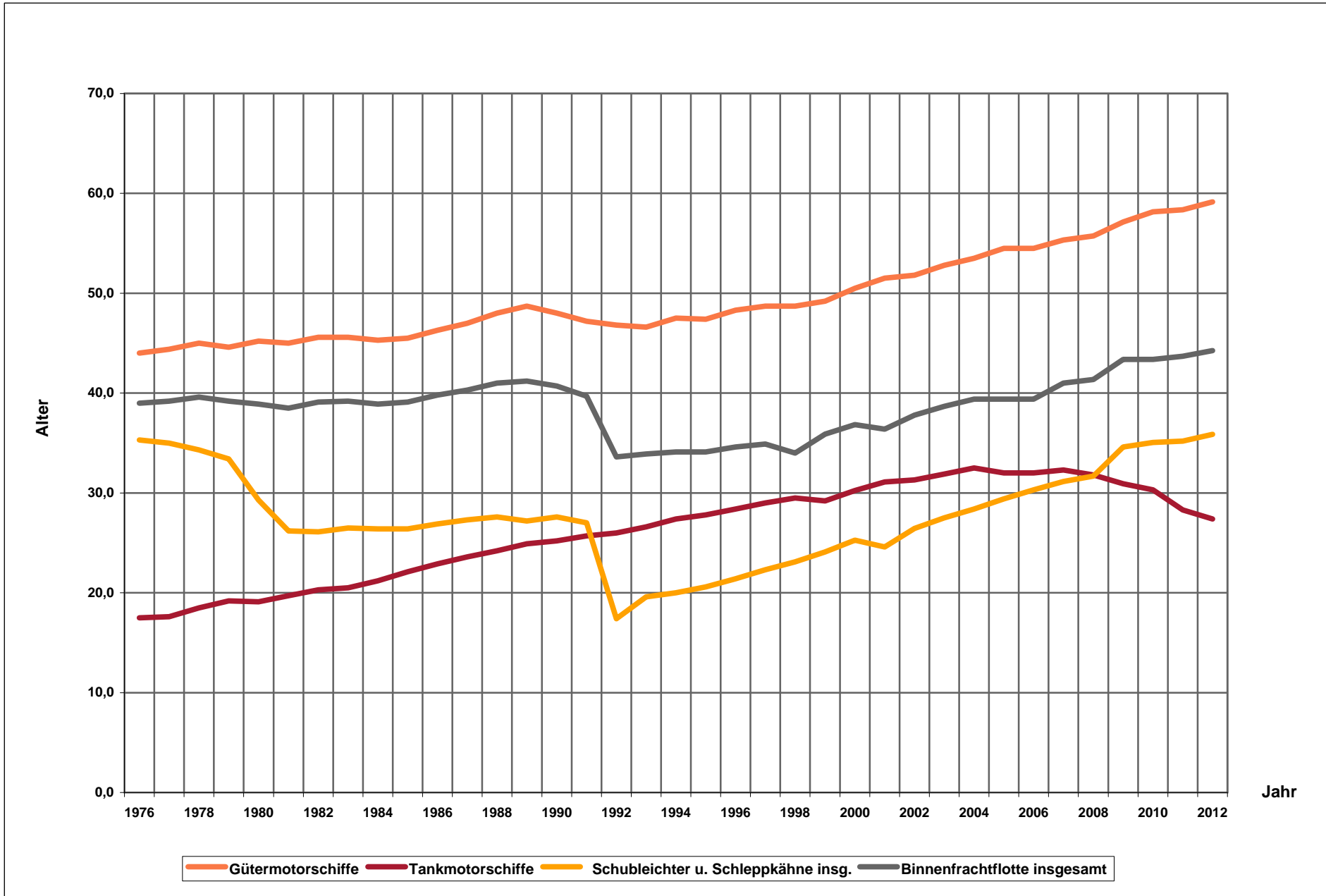


Altersstruktur der deutschen Binnenflotte

Stand 31.12.2012

Berechnungs- jahr	Binnenfrachtflotte insgesamt			Gütermotorschiffe			Tankmotorschiffe			Schubleichter u. Schleppkähne insg.			Fahrgastschiffe	
	100 St Anzahl	100.000 t Tragf.	Alter der Schiffe	100 St Anzahl GMS	100.000 t Tragf. GMS	Alter der Schiffe GMS	100 St Anzahl TMS	100.000 t Tragf. TMS	Alter der Schiffe TMS	100 St Anzahl SL+SK	100.000 t Tragf. SL+SK	Alter der Schiffe SL+SK	100 St Anzahl	Alter der Schiffe
1976	45,28	40,51	39,0	31,93	24,38	44,0	6,07	7,08	17,5	7,28	9,05	35,3		
1977	43,55	39,41	39,2	30,69	23,58	44,4	5,89	6,99	17,6	6,97	8,84	35,0		
1978	41,73	38,07	39,6	29,30	22,78	45,0	5,76	6,85	18,5	6,67	8,44	34,3		
1979	40,21	37,35	39,2	28,14	22,28	44,6	5,53	6,63	19,2	6,54	8,44	33,4		
1980	37,64	36,23	38,9	26,56	21,76	45,2	5,34	6,49	19,1	5,74	7,98	29,3		
1981	35,65	35,07	38,5	25,33	21,34	45,0	4,99	6,09	19,7	5,33	7,64	26,2		
1982	34,49	34,17	39,1	24,67	21,11	45,6	4,61	5,61	20,3	5,21	7,45	26,1		
1983	33,71	33,86	39,2	24,02	20,95	45,6	4,37	5,40	20,5	5,32	7,51	26,5		
1984	31,88	32,68	38,9	22,60	20,32	45,3	4,37	5,47	21,2	4,91	6,89	26,4		
1985	31,10	32,51	39,1	21,86	20,08	45,5	4,30	5,45	22,1	4,94	6,98	26,4		
1986	30,71	32,42	39,8	21,54	20,00	46,3	4,29	5,52	22,9	4,88	6,90	26,9		
1987	30,32	32,27	40,3	21,01	19,77	47,0	4,41	5,76	23,6	4,90	6,74	27,3		
1988	29,53	31,70	41,0	20,30	19,23	48,0	4,38	5,80	24,2	4,85	6,67	27,6		
1989	29,48	32,41	41,2	19,95	19,21	48,7	4,44	5,98	24,9	5,09	7,22	27,2		
1990	26,74	30,30	40,7	17,89	17,79	48,0	4,09	5,57	25,2	4,76	6,94	27,6		
1991	25,74	29,56	39,7	16,42	16,67	47,2	4,00	5,51	25,7	5,32	7,38	27,0		
1992	33,27	33,39	33,6	17,21	17,20	46,8	3,97	5,46	26,0	12,09	10,73	17,4		
1993	33,55	33,27	33,9	16,77	16,79	46,6	3,87	5,31	26,6	12,91	11,17	19,6		
1994	32,85	32,41	34,1	15,90	16,06	47,5	3,83	5,27	27,4	13,12	11,08	20,0		
1995	31,24	30,91	34,1	14,79	15,22	47,4	3,55	4,96	27,8	12,90	10,73	20,6		
1996	30,33	30,19	34,6	14,02	14,53	48,3	3,54	5,02	28,4	12,77	10,64	21,4		
1997	29,26	29,52	34,9	13,11	13,86	48,7	3,42	4,92	29,0	12,73	10,74	22,3		
1998	27,51	28,05	34,0	12,18	13,01	48,7	3,30	4,72	29,5	12,03	10,32	23,1		
1999	26,63	27,52	35,9	11,59	12,59	49,2	3,07	4,47	29,2	11,97	10,46	24,1		
2000	24,48	26,48	36,9	10,28	11,99	50,5	3,05	4,46	30,3	11,15	10,03	25,3		
2001	23,82	26,20	36,4	9,84	11,58	51,5	3,13	4,60	31,1	10,85	10,02	24,6		
2002	23,52	26,13	37,8	9,71	11,47	51,8	3,23	4,82	31,3	10,58	9,84	26,4		
2003	23,18	26,25	38,7	9,66	11,39	52,8	3,32	5,09	31,9	10,20	9,77	27,5		
2004	23,20	26,41	39,4	9,56	11,27	53,5	3,44	5,37	32,5	10,20	9,77	28,4		
2005	23,26	26,96	39,4	9,37	11,15	54,5	3,69	6,04	32,0	10,20	9,77	29,4		
2006	23,43	28,18	39,4	9,20	11,53	54,5	3,97	6,78	32,0	10,26	9,87	30,3		
2007	22,79	27,93	41,0	9,10	11,39	55,3	3,87	6,67	32,3	9,82	9,87	31,1		
2008	22,83	28,49	41,4	9,18	11,63	55,7	3,93	6,87	31,8	9,72	9,99	31,7	12,31	43,89
2009	22,21	28,81	43,4	9,32	11,99	57,1	4,04	7,25	30,9	8,85	9,57	34,6	12,74	45,08
2010	22,04	28,76	43,4	9,14	11,83	58,2	4,18	7,63	30,3	8,72	9,30	35,1	12,83	45,65
2011	21,93	28,42	43,7	9,24	11,89	58,4	4,05	7,54	28,3	8,64	8,99	35,2	12,79	46,13
2012	21,43	27,62	44,3	9,11	11,77	59,2	3,80	7,06	27,4	8,52	8,79	35,9	12,84	46,68

Die Daten des Jahres 2000 und die Daten 1999 aus der Spalte Binnenfrachtflotte insgesamt (Alter d. Schiffe, Alter d. Tonnage) sind Mittelwerte (aus 1998 und 2001).



<b>Gütermotorschiffe</b>				
		Anzahl	Tragfähigkeit	kW
<b>Breite</b>	<b>Länge</b>			
0 bis 5,05 m	0 - 25,00 m	4	295,584	225
	25,01 - 40,00 m	16	3.610,564	2.304
	40,01 - und mehr m	8	2.325,214	1.128
<b>Breite</b>	<b>Länge</b>			
5,06 - 6,60 m	0 - 25,00 m	-	-	-
	25,01 - 40,00 m	24	6.982,777	4.582
	40,01 - 60,00 m	24	9.101,369	4.336
	60,01 - und mehr m	8	4.532,153	2.424
<b>Breite</b>	<b>Länge</b>			
6,61 - 8,20 m	0 - 25,00 m	-	-	-
	25,01 - 40,00 m	2	643,100	257
	40,01 - 60,00 m	39	19.316,825	10.161
	60,01 - 80,00 m	227	212.089,463	96.838
	80,01 - und mehr m	57	67.076,399	30.173
<b>Breite</b>	<b>Länge</b>			
8,21 - 9,50 m	25,01 - 40,00 m	1	120,000	143
	40,01 - 60,00 m	-	-	-
	60,01 - 80,00 m	102	119.749,722	58.976
	80,01 - 100,00 m	179	259.598,949	123.975
	100,01 - und mehr m	38	72.861,702	33.328
<b>Breite</b>	<b>Länge</b>			
9,51 - 11,40 m	40,01 - 60,00 m	1	350,000	138
	60,01 - 80,00 m	8	10.339,644	4.684
	80,01 - 100,00 m	46	80.119,913	39.404
	100,01 - 110,00 m	90	220.799,873	93.666
	110,01 - und mehr m	7	14.836,962	7.354
<b>Breite</b>	<b>Länge</b>			
11,41 - 15,00 m	60,01 - 80,00 m	-	-	-
	80,01 - 100,00 m	8	21.476,984	13.138
	100,01 - 110,00 m	11	28.161,109	14.737
	110,01 - und mehr m	7	22.262,098	9.977
<b>Insgesamt</b>		<b>907</b>	<b>1.176.650,404</b>	<b>551.948</b>

<b>Tankmotorschiffe</b>				
		Anzahl	Tragfähigkeit	kW
<b>Breite</b>	<b>Länge</b>			
0 bis 5,05 m	0 - 25,00 m	-	-	-
	25,01 - 40,00 m	-	-	-
	40,01 - und mehr m	-	-	-
<b>Breite</b>	<b>Länge</b>			
5,06 - 6,60 m	0 - 25,00 m	-	-	-
	25,01 - 40,00 m	1	148,553	114
	40,01 - 60,00 m	-	-	-
	60,01 - und mehr m	-	-	-
<b>Breite</b>	<b>Länge</b>			
6,61 - 8,20 m	0 - 25,00 m	-	-	-
	25,01 - 40,00 m	-	-	-
	40,01 - 60,00 m	2	850,347	626
	60,01 - 80,00 m	23	24.516,123	13.017
	80,01 - und mehr m	7	8.036,490	3.868
<b>Breite</b>	<b>Länge</b>			
8,21 - 9,50 m	25,01 - 40,00 m	-	-	-
	40,01 - 60,00 m	-	-	-
	60,01 - 80,00 m	25	29.074,370	15.657
	80,01 - 100,00 m	99	151.965,674	76.488
	100,01 - und mehr m	18	35.292,950	16.119
<b>Breite</b>	<b>Länge</b>			
9,51 - 11,40 m	40,01 - 60,00 m	-	-	-
	60,01 - 80,00 m	2	2.291,036	1.064
	80,01 - 100,00 m	49	80.644,605	43.291
	100,01 - 110,00 m	100	236.126,567	116.567
	110,01 - und mehr m	2	6.703,176	3.132
<b>Breite</b>	<b>Länge</b>			
11,41 - 15,00 m	60,01 - 80,00 m	-	-	-
	80,01 - 100,00 m	7	14.407,785	8.868
	100,01 - 110,00 m	42	111.119,196	54.148
	110,01 - und mehr m	3	10.120,809	5.483
<b>Insgesamt</b>		<b>380</b>	<b>711.297,681</b>	<b>358.442</b>

<b>Güterschubleichter</b>				
		<b>Anzahl</b>	<b>Tragfähigkeit</b>	<b>kW</b>
<b>Breite</b>	<b>Länge</b>			
0 bis 5,05 m	0 - 25,00 m	14	714,645	-
	25,01 - 40,00 m	10	1.746,295	-
	40,01 - und mehr m	2	554,573	-
<b>Breite</b>	<b>Länge</b>			
5,06 - 6,60 m	0 - 25,00 m	17	1.650,421	-
	25,01 - 40,00 m	30	5.496,236	-
	40,01 - 60,00 m	5	1.606,831	-
	60,01 - und mehr m	-	-	-
<b>Breite</b>	<b>Länge</b>			
6,61 - 8,20 m	0 - 25,00 m	3	677,844	-
	25,01 - 40,00 m	248	104.077,343	-
	40,01 - 60,00 m	17	8.989,094	-
	60,01 - 80,00 m	56	48.565,543	-
	80,01 - und mehr m	-	-	-
<b>Breite</b>	<b>Länge</b>			
8,21 - 9,50 m	0 - 25,00 m	3	921,910	-
	25,01 - 40,00 m	35	16.642,354	-
	40,01 - 60,00 m	13	8.723,189	-
	60,01 - 80,00 m	52	61.366,963	-
	80,01 - 100,00 m	7	11.838,558	-
<b>Breite</b>	<b>Länge</b>			
9,51 - 11,40 m	25,01 - 40,00 m	3	2.247,397	-
	40,01 - 60,00 m	14	11.558,738	-
	60,01 - 80,00 m	199	416.666,855	-
	80,01 - 100,00 m	18	38.323,631	-
	100,01 - 110,00 m	1	3.836,252	-
<b>Breite</b>	<b>Länge</b>			
11,41 - 15,00 m	40,01 - 60,00 m	1	777,046	-
	60,01 - 80,00 m	15	38.456,829	-
	80,01 - 100,00 m	5	11.682,290	-
	100,01 - 110,00 m	2	7.907,371	-
<b>Insgesamt</b>		<b>770</b>	<b>805.028,208</b>	<b>0</b>

<b>Tankschubleichter</b>				
		<b>Anzahl</b>	<b>Tragfähigkeit</b>	<b>kW</b>
<b>Breite</b>	<b>Länge</b>			
0 bis 5,05 m	0 - 25,00 m	-	-	-
	25,01 - 40,00 m	-	-	-
	40,01 - und mehr m	-	-	-
<b>Breite</b>	<b>Länge</b>			
5,06 - 6,60 m	0 - 25,00 m	2	211,142	-
	25,01 - 40,00 m	-	-	-
	40,01 - 60,00 m	-	-	-
	60,01 - und mehr m	-	-	-
<b>Breite</b>	<b>Länge</b>			
6,61 - 8,20 m	0 - 25,00 m	1	148,103	-
	25,01 - 40,00 m	9	3.495,073	-
	40,01 - 60,00 m	1	382,928	-
	60,01 - 80,00 m	5	4.271,133	-
	80,01 - und mehr m	-	-	-
<b>Breite</b>	<b>Länge</b>			
8,21 - 9,50 m	25,01 - 40,00 m	6	3.435,446	-
	40,01 - 60,00 m	1	873,356	-
	60,01 - 80,00 m	3	4.038,391	-
	80,01 - 100,00 m	2	4.054,151	-
	100,01 - und mehr m	-	-	-
<b>Breite</b>	<b>Länge</b>			
9,51 - 11,40 m	40,01 - 60,00 m	-	-	-
	60,01 - 80,00 m	7	15.317,376	-
	80,01 - 100,00 m	3	5.541,854	-
	100,01 - 110,00 m	-	-	-
	110,01 - und mehr m	-	-	-
<b>Breite</b>	<b>Länge</b>			
11,41 - 15,00 m	60,01 - 80,00 m	-	-	-
	80,01 - 100,00 m	-	-	-
	100,01 - 110,00 m	-	-	-
	110,01 - und mehr m	-	-	-
<b>Insgesamt</b>		<b>40</b>	<b>41.768,953</b>	<b>0</b>

<b>Güterschleppkähne</b>				
		Anzahl	Tragfähigkeit	kW
<b>Breite</b>	<b>Länge</b>			
0 bis 5,05 m	0 - 25,00 m	3	177,460	-
	25,01 - 40,00 m	1	82,185	-
	40,01 - und mehr m	4	1.038,533	-
<b>Breite</b>	<b>Länge</b>			
5,06 - 6,60 m	0 - 25,00 m	-	-	-
	25,01 - 40,00 m	1	173,000	-
	40,01 - 60,00 m	7	1.630,800	-
	60,01 - und mehr m	-	-	-
<b>Breite</b>	<b>Länge</b>			
6,61 - 8,20 m	0 - 25,00 m	-	-	-
	25,01 - 40,00 m	1	458,000	-
	40,01 - 60,00 m	4	1.795,370	-
	60,01 - 80,00 m	4	2.966,460	-
	80,01 - und mehr m	-	-	-
<b>Breite</b>	<b>Länge</b>			
8,21 - 9,50 m	0 - 25,00 m	-	-	-
	25,01 - 40,00 m	2	788,794	-
	40,01 - 60,00 m	-	-	-
	60,01 - 80,00 m	8	7.569,950	-
	80,01 - 100,00 m	1	1.290,055	-
<b>Breite</b>	<b>Länge</b>			
9,51 - 11,40 m	25,01 - 40,00 m	-	-	-
	40,01 - 60,00 m	-	-	-
	60,01 - 80,00 m	2	2.219,454	-
	80,01 - 100,00 m	2	3.120,077	-
	100,01 - 110,00 m	-	-	-
<b>Breite</b>	<b>Länge</b>			
11,41 - 15,00 m	40,01 - 60,00 m	-	-	-
	60,01 - 80,00 m	-	-	-
	80,01 - 100,00 m	-	-	-
	100,01 - 110,00 m	-	-	-
<b>Insgesamt</b>		<b>40</b>	<b>23.310,138</b>	<b>0</b>

<b>Tankschleppkähne</b>				
		Anzahl	Tragfähigkeit	kW
<b>Breite</b>	<b>Länge</b>			
0 bis 5,05 m	0 - 25,00 m	1	37,177	-
	25,01 - 40,00 m	-	-	-
	40,01 - und mehr m	-	-	-
<b>Breite</b>	<b>Länge</b>			
5,06 - 6,60 m	0 - 25,00 m	3	355,491	-
	25,01 - 40,00 m	2	505,826	-
	40,01 - 60,00 m	-	-	-
	60,01 - und mehr m	-	-	-
<b>Breite</b>	<b>Länge</b>			
6,61 - 8,20 m	0 - 25,00 m	-	-	-
	25,01 - 40,00 m	-	-	-
	40,01 - 60,00 m	-	-	-
	60,01 - 80,00 m	-	-	-
	80,01 - und mehr m	-	-	-
<b>Breite</b>	<b>Länge</b>			
8,21 - 9,50 m	25,01 - 40,00 m	1	387,854	-
	40,01 - 60,00 m	-	-	-
	60,01 - 80,00 m	-	-	-
	80,01 - 100,00 m	-	-	-
	100,01 - 110,00 m	-	-	-
	110,01 - und mehr m	-	-	-
<b>Breite</b>	<b>Länge</b>			
9,51 - 11,40 m	40,01 - 60,00 m	-	-	-
	60,01 - 80,00 m	-	-	-
	80,01 - 100,00 m	-	-	-
	100,01 - 110,00 m	-	-	-
	110,01 - und mehr m	-	-	-
<b>Breite</b>	<b>Länge</b>			
11,41 - 15,00 m	60,01 - 80,00 m	-	-	-
	80,01 - 100,00 m	-	-	-
	100,01 - 110,00 m	-	-	-
	110,01 - und mehr m	-	-	-
<b>Insgesamt</b>		<b>7</b>	<b>1.286,348</b>	<b>0</b>



<b>Schubboote</b>				
		Anzahl	Tragfähigkeit	kW
<b>Breite</b>	<b>Länge</b>			
0 bis 5,05 m	0 - 25,00 m	47		6.635
	25,01 - 40,00 m	-	-	-
	40,01 - und mehr m	-	-	-
<b>Breite</b>	<b>Länge</b>			
5,06 - 6,60 m	0 - 25,00 m	49	-	7.719
	25,01 - 40,00 m	1	-	780
	40,01 - 60,00 m	-	-	-
	60,01 - und mehr m	-	-	-
<b>Breite</b>	<b>Länge</b>			
6,61 - 8,20 m	0 - 25,00 m	72	312.798	26.460
	25,01 - 40,00 m	12	-	8.055
	40,01 - 60,00 m	-	-	-
	60,01 - 80,00 m	-	-	-
	80,01 - und mehr m	-	-	-
<b>Breite</b>	<b>Länge</b>			
8,21 - 9,50 m	0 - 25,00 m	19	-	12.332
	25,01 - 40,00 m	1	-	1.102
	40,01 - 60,00 m	-	-	-
	60,01 - 80,00 m	-	-	-
	80,01 - 100,00 m	-	-	-
<b>Breite</b>	<b>Länge</b>			
9,51 - 11,40 m	0 - 25,00 m	1	-	294
	25,01 - 40,00 m	15	-	28.305
	40,01 - 60,00 m	-	-	-
	60,01 - 80,00 m	-	-	-
	80,01 - 100,00 m	-	-	-
<b>Breite</b>	<b>Länge</b>			
11,41 - 15,00 m	25,01 - 40,00 m	7	-	27.978
	40,01 - 60,00 m	-	-	-
	60,01 - 80,00 m	-	-	-
	80,01 - 100,00 m	-	-	-
<b>Insgesamt</b>		<b>224</b>	<b>312.798</b>	<b>119.660</b>

<b>Schubschleppboote</b>				
		Anzahl	Tragfähigkeit	kW
<b>Breite</b>	<b>Länge</b>			
0 bis 5,05 m	0 - 25,00 m	34	250.000	6.332
	25,01 - 40,00 m	-	-	-
	40,01 - und mehr m	-	-	-
<b>Breite</b>	<b>Länge</b>			
5,06 - 6,60 m	0 - 25,00 m	17	-	8.978
	25,01 - 40,00 m	5	-	3.513
	40,01 - 60,00 m	-	-	-
	60,01 - und mehr m	-	-	-
<b>Breite</b>	<b>Länge</b>			
6,61 - 8,20 m	0 - 25,00 m	5	-	2.519
	25,01 - 40,00 m	2	-	990
	40,01 - 60,00 m	-	-	-
	60,01 - 80,00 m	-	-	-
	80,01 - und mehr m	-	-	-
<b>Breite</b>	<b>Länge</b>			
8,21 - 9,50 m	0 - 25,00 m	1	195.000	736
	25,01 - 40,00 m	1	-	1.052
	40,01 - 60,00 m	-	-	-
	60,01 - 80,00 m	-	-	-
	80,01 - 100,00 m	-	-	-
<b>Breite</b>	<b>Länge</b>			
9,51 - 11,40 m	25,01 - 40,00 m	2	96.215	2.114
	40,01 - 60,00 m	-	-	-
	60,01 - 80,00 m	-	-	-
	80,01 - 100,00 m	-	-	-
	100,01 - 110,00 m	-	-	-
<b>Breite</b>	<b>Länge</b>			
11,41 - 15,00 m	60,01 - 80,00 m	-	-	-
	80,01 - 100,00 m	-	-	-
	100,01 - 110,00 m	-	-	-
	110,01 - und mehr m	-	-	-
<b>Insgesamt</b>		<b>67</b>	<b>541.215</b>	<b>26.234</b>

<b>Schleppboote</b>				
		Anzahl	Tragfähigkeit	kW
<b>Breite</b>	<b>Länge</b>			
0 bis 5,05 m	0 - 25,00 m	83	13.609	11.714
	25,01 - 40,00 m	-	-	-
	40,01 - und mehr m	-	-	-
<b>Breite</b>	<b>Länge</b>			
5,06 - 6,60 m	0 - 25,00 m	29	-	9.847
	25,01 - 40,00 m	3	-	1.582
	40,01 - 60,00 m	-	-	-
	60,01 - und mehr m	-	-	-
<b>Breite</b>	<b>Länge</b>			
6,61 - 8,20 m	0 - 25,00 m	3	-	1.118
	25,01 - 40,00 m	1	-	880
	40,01 - 60,00 m	-	-	-
	60,01 - 80,00 m	-	-	-
	80,01 - und mehr m	-	-	-
<b>Breite</b>	<b>Länge</b>			
8,21 - 9,50 m	0 - 25,00 m	-	-	-
	25,01 - 40,00 m	-	-	-
	40,01 - 60,00 m	-	-	-
	60,01 - 80,00 m	-	-	-
	80,01 - 100,00 m	-	-	-
<b>Breite</b>	<b>Länge</b>			
9,51 - 11,40 m	25,01 - 40,00 m	-	-	-
	40,01 - 60,00 m	-	-	-
	60,01 - 80,00 m	-	-	-
	80,01 - 100,00 m	-	-	-
	100,01 - 110,00 m	-	-	-
<b>Breite</b>	<b>Länge</b>			
11,41 - 15,00 m	40,01 - 60,00 m	-	-	-
	60,01 - 80,00 m	-	-	-
	80,01 - 100,00 m	-	-	-
	100,01 - 110,00 m	-	-	-
<b>Insgesamt</b>		<b>119</b>	<b>13.609</b>	<b>25.141</b>

<b>Schuten, Spülschuten und Klappschuten</b>				
		Anzahl	Tragfähigkeit	kW
<b>Breite</b>	<b>Länge</b>			
0 bis 5,05 m	0 - 25,00 m	77	4.524,198	531
	25,01 - 40,00 m	16	1.639,631	119
	40,01 - und mehr m	2	515,236	-
<b>Breite</b>	<b>Länge</b>			
5,06 - 6,60 m	0 - 25,00 m	107	11.560,704	346
	25,01 - 40,00 m	93	13.565,627	3.427
	40,01 - 60,00 m	5	1.631,195	416
	60,01 - und mehr m	-	-	-
<b>Breite</b>	<b>Länge</b>			
6,61 - 8,20 m	0 - 25,00 m	53	11.075,098	-
	25,01 - 40,00 m	34	9.089,338	1.540
	40,01 - 60,00 m	36	16.380,942	1.782
	60,01 - 80,00 m	-	-	-
	80,01 - und mehr m	-	-	-
<b>Breite</b>	<b>Länge</b>			
8,21 - 9,50 m	0 - 25,00 m	10	2.684,893	-
	25,01 - 40,00 m	12	3.893,974	-
	40,01 - 60,00 m	25	14.271,911	3.429
	60,01 - 80,00 m	9	8.074,520	2.103
	80,01 - 100,00 m	5	7.898,328	3.452
<b>Breite</b>	<b>Länge</b>			
9,51 - 11,40 m	40,01 - 60,00 m	6	3.869,731	440
	60,01 - 80,00 m	5	6.588,716	1.074
	80,01 - 100,00 m	-	-	-
	100,01 - 110,00 m	-	-	-
	110,01 - und mehr m	-	-	-
<b>Breite</b>	<b>Länge</b>			
11,41 - 15,00 m	60,01 - 80,00 m	-	-	-
	80,01 - 100,00 m	-	-	-
	100,01 - 110,00 m	-	-	-
	110,01 - und mehr m	-	-	-
<b>Insgesamt</b>		<b>495</b>	<b>117.264,042</b>	<b>18.659</b>

<b>Bunkerboote</b>				
		Anzahl	Tragfähigkeit	kW
<b>Breite</b>	<b>Länge</b>			
0 bis 5,05 m	0 - 25,00 m	16	979,128	1.507
	25,01 - 40,00 m	12	1.133,492	1.395
	40,01 - und mehr m	1	165,093	165
<b>Breite</b>	<b>Länge</b>			
5,06 - 6,60 m	0 - 25,00 m	5	452,671	602
	25,01 - 40,00 m	41	6.504,738	7.489
	40,01 - 60,00 m	7	2.013,056	1.712
	60,01 - und mehr m	-	-	-
<b>Breite</b>	<b>Länge</b>			
6,61 - 8,20 m	0 - 25,00 m	-	-	-
	25,01 - 40,00 m	2	570,161	423
	40,01 - 60,00 m	3	1.398,324	647
	60,01 - 80,00 m	-	-	-
	80,01 - und mehr m	-	-	-
<b>Breite</b>	<b>Länge</b>			
8,21 - 9,50 m	0 - 25,00 m	-	-	-
	25,01 - 40,00 m	-	-	-
	40,01 - 60,00 m	-	-	-
	60,01 - 80,00 m	-	-	-
	80,01 - 100,00 m	-	-	-
	100,01 - 110,00 m	-	-	-
<b>Breite</b>	<b>Länge</b>			
9,51 - 11,40 m	25,01 - 40,00 m	-	-	-
	40,01 - 60,00 m	-	-	-
	60,01 - 80,00 m	-	-	-
	80,01 - 100,00 m	-	-	-
	100,01 - 110,00 m	-	-	-
<b>Breite</b>	<b>Länge</b>			
11,41 - 15,00 m	40,01 - 60,00 m	-	-	-
	60,01 - 80,00 m	-	-	-
	80,01 - 100,00 m	-	-	-
	100,01 - 110,00 m	-	-	-
<b>Insgesamt</b>		<b>87</b>	<b>13.216,663</b>	<b>13.940</b>

<b>Bilgenentölerboote</b>				
		Anzahl	Tragfähigkeit	kW
<b>Breite</b>	<b>Länge</b>			
0 bis 5,05 m	0 - 25,00 m	3	145,068	285
	25,01 - 40,00 m	1	84,189	228
	40,01 - und mehr m	-	-	-
<b>Breite</b>	<b>Länge</b>			
5,06 - 6,60 m	0 - 25,00 m	1	93,930	182
	25,01 - 40,00 m	10	1.528,554	2.130
	40,01 - 60,00 m	-	-	-
	60,01 - und mehr m	-	-	-
<b>Breite</b>	<b>Länge</b>			
6,61 - 8,20 m	0 - 25,00 m	-	-	-
	25,01 - 40,00 m	1	399,418	218
	40,01 - 60,00 m	-	-	-
	60,01 - 80,00 m	-	-	-
	80,01 - und mehr m	-	-	-
<b>Breite</b>	<b>Länge</b>			
8,21 - 9,50 m	0 - 25,00 m	-	-	-
	25,01 - 40,00 m	-	-	-
	40,01 - 60,00 m	-	-	-
	60,01 - 80,00 m	-	-	-
	80,01 - 100,00 m	-	-	-
<b>Breite</b>	<b>Länge</b>			
9,51 - 11,40 m	40,01 - 60,00 m	-	-	-
	60,01 - 80,00 m	-	-	-
	80,01 - 100,00 m	-	-	-
	100,01 - 110,00 m	-	-	-
	110,01 - und mehr m	-	-	-
<b>Breite</b>	<b>Länge</b>			
11,41 - 15,00 m	60,01 - 80,00 m	-	-	-
	80,01 - 100,00 m	-	-	-
	100,01 - 110,00 m	-	-	-
	110,01 - und mehr m	-	-	-
<b>Insgesamt</b>		<b>16</b>	<b>2.251,159</b>	<b>3.043</b>

Tagesausflugschiffe (inkl. Bin_Seen)				
		Anzahl	Fahrgastanzahl	kW
<b>Breite</b>	<b>Länge</b>			
0 bis 5,05 m	0 - 25,00 m	266	21.625	22.133
	25,01 - 40,00 m	67	10.552	9.776
	40,01 - und mehr m	2	450	301
<b>Breite</b>	<b>Länge</b>			
5,06 - 6,60 m	0 - 25,00 m	66	8.999	10.697
	25,01 - 40,00 m	243	47.433	45.881
	40,01 - 60,00 m	16	4.670	4.560
	60,01 - und mehr m	-	-	-
<b>Breite</b>	<b>Länge</b>			
6,61 - 8,20 m	0 - 25,00 m	3	425	1.047
	25,01 - 40,00 m	90	24.043	34.671
	40,01 - 60,00 m	49	18.368	18.849
	60,01 - 80,00 m	3	1.400	1.446
<b>Breite</b>	<b>Länge</b>			
8,21 - 9,50 m	25,01 - 40,00 m	10	3.488	4.341
	40,01 - 60,00 m	32	15.864	14.676
	60,01 - 80,00 m	6	3.400	3.075
	80,01 - 100,00 m	-	-	-
<b>Breite</b>	<b>Länge</b>			
9,51 - 11,40 m	25,01 - 40,00 m	5	1.428	1.670
	40,01 - 60,00 m	41	20.181	22.564
	60,01 - 80,00 m	9	5.300	5.560
	80,01 - 100,00 m	2	1.800	1.647
<b>Breite</b>	<b>Länge</b>			
11,41 - 15,00 m	25,01 - 40,00 m	1	600	440
	40,01 - 60,00 m	10	6.192	7.260
	60,01 - 80,00 m	3	1.820	1.235
	80,01 - 100,00 m	1	1.000	1.268
<b>Breite</b>	<b>Länge</b>			
15,01 - und mehr	40,01 - 60,00 m	1	750	500
	80,01 - 100,00 m	-	-	-
<b>Insgesamt</b>		<b>926</b>	<b>199.788</b>	<b>213.597</b>

Kabinenschiffe				
		Anzahl	Bettenkapazität	kW
<b>Breite</b>	<b>Länge</b>			
0 bis 5,05 m	0 - 25,00 m	-	-	-
	25,01 - 40,00 m	4	39	882
	40,01 - und mehr m	-	-	-
<b>Breite</b>	<b>Länge</b>			
5,06 - 6,60 m	0 - 25,00 m	-	-	-
	25,01 - 40,00 m	1	32	202
	40,01 - 60,00 m	1	50	145
	60,01 - und mehr m	-	-	-
<b>Breite</b>	<b>Länge</b>			
6,61 - 8,20 m	25,01 - 40,00 m	-	-	-
	40,01 - 60,00 m	-	-	-
	60,01 - 80,00 m	1	74	428
	80,01 - und mehr m	-	-	-
<b>Breite</b>	<b>Länge</b>			
8,21 - 9,50 m	25,01 - 40,00 m	-	-	-
	40,01 - 60,00 m	-	-	-
	60,01 - 80,00 m	-	-	-
	80,01 - 100,00 m	2	168	1.710
<b>Breite</b>	<b>Länge</b>			
9,51 - 11,40 m	40,01 - 60,00 m	-	-	-
	60,01 - 80,00 m	1	130	1.220
	80,01 - 100,00 m	5	583	5.861
	100,01 - 110,00 m	17	2386	26.236
	110,01 - und mehr m	9	1516	13.288
<b>Breite</b>	<b>Länge</b>			
11,41 - 15,00 m	60,01 - 80,00 m	-	-	-
	80,01 - 100,00 m	1	144	1.252
	100,01 - 110,00 m	4	546	6.036
	110,01 - und mehr m	9	1924	13.464
<b>Breite</b>	<b>Länge</b>			
15,01 - und mehr	110,01 - und mehr m	2	413	3.464
<b>Insgesamt</b>		<b>57</b>	<b>8005</b>	<b>74.188</b>

<b>Wagenfähren</b>				
		<b>Anzahl</b>	<b>Fahrgastanzahl</b>	<b>kW</b>
<b>Breite</b>	<b>Länge</b>			
0 bis 5,05 m	0 - 25,00 m	7	250	127
	25,01 - 40,00 m	1	45	35
	40,01 - und mehr m	-	-	-
<b>Breite</b>	<b>Länge</b>			
5,06 - 6,60 m	0 - 25,00 m	25	1.125	734
	25,01 - 40,00 m	2	240	250
	40,01 - 60,00 m	-	-	-
	60,01 - und mehr m	-	-	-
<b>Breite</b>	<b>Länge</b>			
6,61 - 8,20 m	0 - 25,00 m	9	458	291
	25,01 - 40,00 m	21	1.305	1.053
	40,01 - 60,00 m	-	-	-
	60,01 - 80,00 m	-	-	-
<b>Breite</b>	<b>Länge</b>			
8,21 - 9,50 m	0 - 25,00 m	2	105	103
	25,01 - 40,00 m	20	2.203	2.954
	40,01 - 60,00 m	1	250	146
	60,01 - 80,00 m	-	-	-
<b>Breite</b>	<b>Länge</b>			
9,51 - 11,40 m	0 - 25,00 m	1	250	192
	25,01 - 40,00 m	20	1.994	3.739
	40,01 - 60,00 m	6	2.120	1.606
	60,01 - 80,00 m	-	-	-
<b>Breite</b>	<b>Länge</b>			
11,41 - 15,00 m	25,01 - 40,00 m	2	450	903
	40,01 - 60,00 m	22	6.810	14.180
	60,01 - 80,00 m	2	480	1.674
	80,01 - 100,00 m	-	-	-
<b>Breite</b>	<b>Länge</b>			
15,01 - und mehr	40,01 - 60,00 m	6	3.300	4.812
	80,01 - 100,00 m	-	-	-
<b>Insgesamt</b>		<b>147</b>	<b>21.385</b>	<b>32.799</b>

<b>Personenfähren</b>				
		<b>Anzahl</b>	<b>Fahrgastanzahl</b>	<b>kW</b>
<b>Breite</b>	<b>Länge</b>			
0 bis 5,05 m	0 - 25,00 m	78	3.888	5.370
	25,01 - 40,00 m	1	-	-
	40,01 - und mehr m	-	-	-
<b>Breite</b>	<b>Länge</b>			
5,06 - 6,60 m	0 - 25,00 m	12	1.096	1.767
	25,01 - 40,00 m	6	1.139	1.137
	40,01 - 60,00 m	-	-	-
	60,01 - und mehr m	-	-	-
<b>Breite</b>	<b>Länge</b>			
6,61 - 8,20 m	25,01 - 40,00 m	4	720	1.492
	40,01 - 60,00 m	-	-	-
	60,01 - 80,00 m	-	-	-
	80,01 - und mehr m	-	-	-
<b>Breite</b>	<b>Länge</b>			
8,21 - 9,50 m	0 - 25,00 m	1	322	-
	25,01 - 40,00 m	2	250	410
	40,01 - 60,00 m	-	-	-
	60,01 - 80,00 m	-	-	-
<b>Breite</b>	<b>Länge</b>			
9,51 - 11,40 m	25,01 - 40,00 m	2	700	1.036
	40,01 - 60,00 m	-	-	-
	60,01 - 80,00 m	-	-	-
	80,01 - 100,00 m	-	-	-
	100,01 - 110,00 m	-	-	-
<b>Breite</b>	<b>Länge</b>			
11,41 - 15,00 m	25,01 - 40,00 m	6	2.100	3.942
	40,01 - 60,00 m	3	800	3.364
	60,01 - 80,00 m	-	-	-
	80,01 - 100,00 m	-	-	-
<b>Breite</b>	<b>Länge</b>			
15,01 - und mehr	110,01 - und mehr m	-	-	-
<b>Insgesamt</b>		<b>115</b>	<b>11015</b>	<b>18.518</b>

Aufteilung der Binnenflotte nach Größenklassen und Baujahr

Stand 31.12.2012

Größenklassen	Gütermotorschiffe insgesamt			vor 1920			1920 - 1939			1940 - 1959		
	Anzahl	Tragfähigkeit	kW	Anzahl	Tragfähigkeit	kW	Anzahl	Tragfähigkeit	kW	Anzahl	Tragfähigkeit	kW
0 - 250 t	26	3.900,976	2.669	11	1.464,384	874	9	1.610,883	1.053	5	699,834	552
251 - 500 t	74	28.380,403	15.340	26	9.055,799	4.669	15	5.835,482	3.385	12	4.474,884	2.392
501 - 1.000 t	181	142.764,113	68.258	30	22.503,194	10.980	39	32.430,278	15.584	56	45.986,768	22.952
1.001 - 1.500 t	364	442.591,094	211.720	15	19.094,964	8.394	57	71.008,781	33.493	168	194.660,052	93.340
1.501 - 2.000 t	127	220.315,197	101.141	15	24.747,288	9.878	23	37.584,423	15.485	8	14.135,121	6.961
2.001 - 3.000 t	123	298.705,087	134.170	5	10.456,767	4.019	5	11.451,144	4.594	5	11.005,860	5.443
3.001 - 4.000 t	11	36.396,661	16.296	-	-	-	-	-	-	-	-	-
4.001 und mehr t	-	-	-	-	-	-	-	-	-	-	-	-
	906	1.173.053,531	549.594	102	87.322,396	38.814	148	159.920,991	73.594	254	270.962,519	131.640

Größenklassen	1960 - 1979			1980 - 1999			2000 - 2009			2010 - 2012		
	Anzahl	Tragfähigkeit	kW	Anzahl	Tragfähigkeit	kW	Anzahl	Tragfähigkeit	kW	Anzahl	Tragfähigkeit	kW
0 - 250 t	-	-	-	1	125,875	190	-	-	-	-	-	-
251 - 500 t	21	9.014,238	4.894	-	-	-	-	-	-	-	-	-
501 - 1.000 t	55	41.326,773	18.500	1	517,100	242	-	-	-	-	-	-
1.001 - 1.500 t	121	154.300,705	74.274	3	3.526,592	2.219	-	-	-	-	-	-
1.501 - 2.000 t	77	136.473,515	65.593	4	7.374,850	3.224	-	-	-	-	-	-
2.001 - 3.000 t	39	88.038,622	36.931	53	135.462,723	59.934	15	39.774,118	21.924	1	2515,853	1325
3.001 - 4.000 t	1	3.596,873	2.353	5	16.230,308	6.155	5	16.569,480	7.788	-	-	-
4.001 und mehr t	-	-	-	-	-	-	-	-	-	-	-	-
	314	432.750,726	202.545	67	163.237,448	71.964	20	56.343,598	29.712	1	2.515,853	1.325

Aufteilung der Binnenflotte nach Größenklassen und Baujahr

Stand 31.12.2012

Größenklassen	Tankmotorschiffe insgesamt			vor 1920			1920 - 1939			1940 - 1959		
	Anzahl	Tragfähigkeit	kW	Anzahl	Tragfähigkeit	kW	Anzahl	Tragfähigkeit	kW	Anzahl	Tragfähigkeit	kW
0 - 250 t	2	353,361	372	-	-	-	-	-	-	-	-	-
251 - 500 t	-	-	-	-	-	-	-	-	-	-	-	-
501 - 1.000 t	10	7.751,346	4.477	-	-	-	1	521,140	448	5	4.166,532	2.483
1.001 - 1.500 t	116	148.905,700	83.953	-	-	-	-	-	-	28	33.330,240	16.923
1.501 - 2.000 t	103	173.239,332	92.404	-	-	-	-	-	-	2	3.249,194	1.325
2.001 - 3.000 t	133	327.951,056	153.764	-	-	-	-	-	-	6	13.820,463	7.110
3.001 - 4.000 t	16	53.096,886	23.472	-	-	-	-	-	-	-	-	-
4.001 und mehr t	-	-	-	-	-	-	-	-	-	-	-	-
	<b>380</b>	<b>711.297,681</b>	<b>358.442</b>	0	0,000	0	1	521,140	448	41	54.566,429	27.841

Größenklassen	1960 - 1979			1980 - 1999			2000 - 2009			2010 - 2012		
	Anzahl	Tragfähigkeit	kW	Anzahl	Tragfähigkeit	kW	Anzahl	Tragfähigkeit	kW	Anzahl	Tragfähigkeit	kW
0 - 250 t	2	353,361	372	-	-	-	-	-	-	-	-	-
251 - 500 t	-	-	-	-	-	-	-	-	-	-	-	-
501 - 1.000 t	3	2.418,135	1.178	1	645,539	368	-	-	-	-	-	-
1.001 - 1.500 t	65	83.458,424	43.411	9	12.168,109	8.023	9	12.611,699	9.966	5	7337,228	5630
1.501 - 2.000 t	39	65.965,340	33.113	9	15.115,296	9.068	30	50.507,604	28.615	23	38401,898	20283
2.001 - 3.000 t	21	46.643,637	19.858	48	119.506,971	54.274	42	106.177,083	52.335	16	41802,902	20187
3.001 - 4.000 t	1	3.221,494	1.325	3	9.933,556	3.768	11	36.000,007	16.434	1	3941,829	1945
4.001 und mehr t	-	-	-	-	-	-	-	-	-	-	-	-
	<b>131</b>	<b>202.060,391</b>	<b>99.257</b>	<b>70</b>	<b>157.369,471</b>	<b>75.501</b>	<b>92</b>	<b>205.296,393</b>	<b>107.350</b>	<b>45</b>	<b>91.483,857</b>	<b>48.045</b>

Aufteilung der Binnenflotte nach Größenklassen und Baujahr

Stand 31.12.2012

Größenklassen	Güter-/Tankschubleichter insgesamt			vor 1920			1920 - 1939			1940 - 1959		
	Anzahl	Tragfähigkeit	kW	Anzahl	Tragfähigkeit	kW	Anzahl	Tragfähigkeit	kW	Anzahl	Tragfähigkeit	kW
0 - 250 t	70	9.410,878	-	5	664,531	-	6	947,494	-	8	1.026,887	-
251 - 500 t	305	126.564,873	-	6	2.139,432	-	5	1.435,870	-	2	785,553	-
501 - 1.000 t	128	100.603,068	-	-	-	-	2	1.796,225	-	6	4.626,543	-
1.001 - 1.500 t	89	111.972,355	-	-	-	-	3	3.767,983	-	1	1.487,000	-
1.501 - 2.000 t	64	109.209,016	-	1	1.520,670	-	-	-	-	2	3.412,160	-
2.001 - 3.000 t	143	367.863,215	-	-	-	-	-	-	-	-	-	-
3.001 - 4.000 t	5	17.238,169	-	-	-	-	-	-	-	-	-	-
4.001 und mehr t	1	4.535,113	-	-	-	-	-	-	-	-	-	-
	805	847.396,687	0	12	4.324,633	0	16	7.947,572	0	19	11.338,143	0

Größenklassen	1960 - 1979			1980 - 1999			2000 - 2009			2010 - 2012		
	Anzahl	Tragfähigkeit	kW	Anzahl	Tragfähigkeit	kW	Anzahl	Tragfähigkeit	kW	Anzahl	Tragfähigkeit	kW
0 - 250 t	35	4.687,199	-	16	2.084,767	-	-	-	-	-	-	-
251 - 500 t	77	31.115,517	-	213	90.524,705	-	-	-	-	2	563,796	-
501 - 1.000 t	23	18.888,146	-	94	73.012,709	-	-	-	-	3	2279,445	-
1.001 - 1.500 t	16	20.728,654	-	67	83.471,342	-	1	1.450,430	-	1	1066,946	-
1.501 - 2.000 t	25	41.271,878	-	28	49.362,519	-	4	6.713,428	-	4	6928,361	-
2.001 - 3.000 t	40	96.697,863	-	77	203.779,416	-	23	59.624,767	-	3	7761,169	-
3.001 - 4.000 t	1	3.836,252	-	4	13.401,917	-	-	-	-	-	-	-
4.001 und mehr t	-	-	-	1	4.535,113	-	-	-	-	-	-	-
	217	217.225,509	0	500	520.172,488	0	28	67.788,625	0	13	18.599,717	0



Aufteilung der Binnenflotte nach Größenklassen und Baujahr

Stand 31.12.2012

Größenklassen	Schuten insgesamt			vor 1920			1920 - 1939			1940 - 1959		
	Anzahl	Tragfähigkeit	kW	Anzahl	Tragfähigkeit	kW	Anzahl	Tragfähigkeit	kW	Anzahl	Tragfähigkeit	kW
0 - 250 t	312	39.273,808	2.861	55	5.432,461	202	40	4.426,378	465	55	6.093,811	778
251 - 500 t	64	23.179,709	1.964	2	766,193	-	6	1.911,515	-	12	3.821,429	-
501 - 1.000 t	48	31.390,026	4.281	1	586,623	-	3	2.006,337	287	11	6.605,188	660
1.001 - 1.500 t	8	8.835,933	1.359	-	-	-	-	-	-	-	-	-
1.501 - 2.000 t	9	14.487,044	4.526	-	-	-	-	-	-	-	-	-
2.001 - 3.000 t	-	-	-	-	-	-	-	-	-	-	-	-
3.001 - 4.000 t	-	-	-	-	-	-	-	-	-	-	-	-
4.001 und mehr t	-	-	-	-	-	-	-	-	-	-	-	-
k.A. Tragfähigkeit	52	-	3.624	-	-	-	-	-	-	8	-	88
	493	117.166,520	18.615	1490	6.785,277	202	49	8.344,230	752	86	16.520,428	1.526

Größenklassen	1960 - 1979			1980 - 1999			2000 - 2009			2010 - 2012		
	Anzahl	Tragfähigkeit	kW	Anzahl	Tragfähigkeit	kW	Anzahl	Tragfähigkeit	kW	Anzahl	Tragfähigkeit	kW
0 - 250 t	144	21.436,896	1.416	18	1.884,262	-	-	-	-	-	-	-
251 - 500 t	36	13.574,349	1.083	5	2.026,051	221	1	414,800	-	2	665,372	660
501 - 1.000 t	21	15.036,786	2.829	12	7.155,092	505	-	-	-	-	-	-
1.001 - 1.500 t	7	7.797,595	1.359	1	1.038,338	-	-	-	-	-	-	-
1.501 - 2.000 t	3	4.770,840	1.360	6	9.716,204	3.166	-	-	-	-	-	-
2.001 - 3.000 t	-	-	-	-	-	-	-	-	-	-	-	-
3.001 - 4.000 t	-	-	-	-	-	-	-	-	-	-	-	-
4.001 und mehr t	-	-	-	-	-	-	-	-	-	-	-	-
k.A. Tragfähigkeit	40	-	3.536	3	-	-	1	-	-	-	-	-
	251	62.616,466	11.583	45	21.819,947	3.892	2	414,800	0	2	665,372	660

**Aufteilung der Binnenflotte nach Größenklassen und Baujahr**

Stand 31.12.2012

Größenklassen	Schub- und Schleppboote insgesamt			vor 1920		1920 - 1939		1940 - 1959	
	Anzahl	kW		Anzahl	kW	Anzahl	kW	Anzahl	kW
0 - 250 kW	232	31.221		14	1.998	38	4.936	36	4.087
251 - 500 kW	87	31.014		10	3.394	8	2.627	16	5.424
501 - 750 kW	36	22.137		1	552	4	2.509	6	3.517
751 - 1.000 kW	29	25.131		-	-	5	4.353	4	3.533
1.001 - 1.500 kW	9	10.434		-	-	-	-	-	-
1.501 - 2.000 kW	3	5.731		-	-	-	-	-	-
2.001 - 3.000 kW	5	13.638		-	-	-	-	-	-
3.001 und mehr kW	8	31.725		-	-	-	-	-	-
	409	171.031		25	5.944	55	14.425	62	16.561

Größenklassen	1960 - 1979		1980 - 1999		2000 - 2009		2010 - 2012	
	Anzahl	kW	Anzahl	kW	Anzahl	kW	Anzahl	kW
0 - 250 kW	91	12.513	52	7.474	1	213	-	-
251 - 500 kW	35	12.151	18	7.418	-	-	-	-
501 - 750 kW	16	10.291	9	5.268	-	-	-	-
751 - 1.000 kW	14	12.073	4	3.408	2	1.764	-	-
1.001 - 1.500 kW	5	6.047	4	4.387	-	-	-	-
1.501 - 2.000 kW	3	5.731	-	-	-	-	-	-
2.001 - 3.000 kW	4	10.698	1	2.940	-	-	-	-
3.001 und mehr kW	6	24.217	2	7.508	-	-	-	-
	174	93.721	90	38.403	3	1.977	0	0

**Aufteilung der Binnenflotte nach Größenklassen und Baujahr**

Stand 31.12.2012

Größenklassen	Fahrgast-/Fahrgastkabinenschiffe insg.			vor 1920			1920 - 1939			1940 - 1959		
	Anzahl	Fahrgäste 1)	kW	Anzahl	Fahrgäste 1)	kW	Anzahl	Fahrgäste 1)	kW	Anzahl	Fahrgäste 1)	kW
0 - 75 Pers.	167	9.152	17.027	9	520	1.043	43	2.472	3.629	30	1.575	3.355
76 - 150 Pers.	291	34.357	77.218	16	1.971	2.193	42	4.611	4.070	28	3.120	3.571
151 - 250 Pers.	300	65.672	99.282	13	2.802	2.492	42	8.749	7.728	31	6.550	5.775
251 - 400 Pers.	115	38.434	40.011	12	3.782	2.418	5	1.669	1.119	6	1.918	1.609
401 - 600 Pers.	71	37.900	35.643	-	-	-	2	1.000	963	2	880	684
601 - 1000 Pers.	22	16.740	13.678	-	-	-	7	4.935	3.326	-	-	-
1001 - und mehr P.	5	5.355	3.225	-	-	-	1	1.030	850	-	-	-
	971	207.610	286.084	50	9.075	8.146	142	24.466	21.685	97	14.043	14.994

Größenklassen	1960 - 1979			1980 - 1999			2000 - 2009			2010 - 2012		
	Anzahl	Fahrgäste 1)	kW	Anzahl	Fahrgäste 1)	kW	Anzahl	Fahrgäste 1)	kW	Anzahl	Fahrgäste 1)	kW
0 - 75 Pers.	37	1.983	3.797	36	1.951	3.713	11	602	1.470	1	49	20
76 - 150 Pers.	58	6.898	8.079	87	10.606	23.077	53	6.324	31.193	7	827	5035
151 - 250 Pers.	72	16.616	17.446	88	19.106	31.015	46	10.223	28.073	8	1.626	6753
251 - 400 Pers.	44	14.946	14.574	35	11.907	14.867	11	3.512	4.300	2	700	1124
401 - 600 Pers.	20	10.397	7.472	39	21.143	21.286	6	3.400	3.995	2	1.080	1243
601 - 1000 Pers.	3	2.410	2.284	7	5.345	4.322	3	2.250	1.750	2	1.800	1996
1001 - und mehr P.	3	3.225	1.492	1	1.100	883	-	-	-	-	-	-
	237	56.475	55.144	293	71.158	99.163	130	26.311	70.781	22	6.082	16.171

1) Bei Fahrgastkabinenschiffe wurde die Bettenkapazität berechnet

Aufteilung der Binnenflotte nach Größenklassen und Baujahr

Stand 31.12.2012

Größenklassen	Fähren insgesamt			vor 1920			1920 - 1939			1940 - 1959		
	Anzahl	Fahrgäste	kW	Anzahl	Fahrgäste	kW	Anzahl	Fahrgäste	kW	Anzahl	Fahrgäste	kW
0 - 75 Pers.	146	6.107	8.221	2	60	28	17	699	468	24	892	1.212
76 - 150 Pers.	52	6.095	8.813	-	-	-	4	425	517	17	1.918	2.818
151 - 250 Pers.	38	8.504	17.245	1	250	192	2	450	353	5	1.030	1.855
251 - 400 Pers.	13	4.447	8.581	-	-	-	-	-	-	3	967	1.373
401 - 600 Pers.	10	5.447	7.619	-	-	-	1	485	263	1	500	852
601 - 1000 Pers.	2	1.800	838	-	-	-	-	-	-	1	800	234
1001 - und mehr P.	0	0	0	-	-	-	-	-	-	-	-	-
	261	32.400	51.317	3	310	220	24	2.059	1.601	51	6.107	8.344

Größenklassen	1960 - 1979			1980 - 1999			2000 - 2009			2010 - 2012		
	Anzahl	Fahrgäste	kW	Anzahl	Fahrgäste	kW	Anzahl	Fahrgäste	kW	Anzahl	Fahrgäste	kW
0 - 75 Pers.	28	1.168	1.763	53	2.246	3.248	20	957	1.370	2	85	132
76 - 150 Pers.	21	2.546	3.407	5	616	1.213	4	440	680	1	150	178
151 - 250 Pers.	15	3.374	6.123	12	2.701	6.668	1	200	364	2	499	1690
251 - 400 Pers.	6	2.080	3.804	4	1.400	3.404	-	-	-	-	-	-
401 - 600 Pers.	2	962	1.322	4	2.300	3.504	2	1.200	1.678	-	-	-
601 - 1000 Pers.	-	-	-	1	1.000	604	-	-	-	-	-	-
1001 - und mehr P.	-	-	-	-	-	-	-	-	-	-	-	-
	72	10.130	16.419	79	10.263	18.641	27	2.797	4.092	5	734	2.000

Aufteilung der Binnenflotte nach Wasserstraßengebiet

Stand 31.12.2012

Wasserstraßengebiet <sup>(1)</sup>	Gütermotorschiffe			Fahrgastschiffe (FGS, FGTS, FGKS)			Fähren		
	Anzahl	Tragfähigkeit	kW	Anzahl	kW	Fahrgastanz.	Anzahl	kW	Fahrgastanz.
Elbe	190	200.137,102	89.077	238	72.418	40.429	100	16.327	9.759
Weser	68	81.793,426	38.160	42	11.024	9.748	27	10.862	4.208
Mittellandkanal	28	35.445,876	18.391	7	935	935	1	33	40
Westdeutscher Kanal	94	123.157,010	59.855	36	6.907	5.641	4	200	124
Rhein	127	184.038,991	88.290	118	53.022	32.651	62	15.154	11.232
Mosel/ Saar	27	19.403,230	13.590	28	8.939	7.913	10	494	425
Main/ MDK	95	165.166,780	71.093	29	9.532	10.027	13	737	696
Neckar	89	166.326,590	71.498	20	5.842	4.880	7	170	350
Donau	48	65.736,712	38.512	42	28.595	12.178	7	867	1.485
Berlin	82	65.359,059	29.571	114	19.491	20.075	13	1.064	1.247
Brandenburg	46	61.738,151	29.859	69	8.291	8.662	6	85	235
Binnengebiet Mecklenburg - Vorpommern	11	7.877,477	3.771	93	35.721	18.914	10	5.212	2.561
Geschlossene Seen	2	470,000	281	148	27.068	36.714	1	24	18
<b>Insgesamt</b>	<b>907</b>	<b>1.176.650,404</b>	<b>551.948</b>	<b>984</b>	<b>287.785</b>	<b>208.767</b>	<b>261</b>	<b>51.229</b>	<b>32.380</b>

Wasserstraßengebiet <sup>(1)</sup>	Güterschubleichter			Güterschleppkähne			Tankmotorschiffe		
	Anzahl	Tragfähigkeit		Anzahl	Tragfähigkeit		Anzahl	Tragfähigkeit	kW
Elbe	75	66.763,420		10	5.639,938		92	157.604,727	87.975
Weser	24	39.467,051		6	7.223,049		27	38.527,318	18.997
Mittellandkanal	5	6.265,409		-	-		-	-	-
Westdeutscher Kanal	25	11.980,235		-	-		25	45.154,558	21.351
Rhein	144	311.931,663		8	5.764,096		124	235.130,522	120.479
Mosel/ Saar	5	5.173,492		-	-		-	-	-
Main/ MDK	25	26.880,500		3	167,185		55	118.636,441	54.763
Neckar	11	15.408,604		2	1.700,077		4	4.860,053	2.176
Donau	88	123.213,060		-	-		2	3.483,616	1.948
Berlin	339	184.444,446		8	2.145,260		4	5.996,246	2.907
Brandenburg	23	8.957,861		2	312,533		42	92.465,103	42.954
Binnengebiet Mecklenburg - Vorpommern	8	5.425,360		1	358,000		4	6.791,663	3.549
Geschlossene Seen	-	-		-	-		1	2.647,434	1.343
<b>Insgesamt</b>	<b>772</b>	<b>805.911,101</b>		<b>40</b>	<b>23.310,138</b>		<b>380</b>	<b>711.297,681</b>	<b>358.442</b>

(1) Zuordnung erfolgt nach dem Heimatort der Schiffe

Aufteilung der Binnenflotte nach Wasserstraßengebiet

Stand 31.12.2012

Wasserstraßengebiet <sup>(1)</sup>	Tankschubleichter			Tankschleppkähne			Bunkerboote		
	Anzahl	Tragfähigkeit		Anzahl	Tragfähigkeit		Anzahl	Tragfähigkeit	kW
Elbe	16	12.479,804		5	826,302		34	6.272,125	5.401
Weser	2	1.137,002		1	72,192		2	505,956	369
Mittellandkanal	-	-		-	-		-	-	-
Westdeutscher Kanal	1	1.615,599		1	387,854		16	1.863,591	2.091
Rhein	8	17.117,559		-	-		25	3.618,506	4.970
Mosel/ Saar	1	158,195		-	-		-	-	-
Main/ MDK	1	382,928		-	-		1	105,249	158
Neckar	-	-		-	-		-	-	-
Donau	2	3.122,333		-	-		-	-	-
Berlin	8	4.093,101		-	-		8	801,380	907
Brandenburg	-	-		-	-		1	49,856	44
Binnengebiet Mecklenburg - Vorpommern	1	1.662,432		-	-		-	-	-
Geschlossene Seen	-	-		-	-		-	-	-
<b>Insgesamt</b>	<b>40</b>	<b>41.768,953</b>		<b>7</b>	<b>1.286,348</b>		<b>87</b>	<b>13.216,663</b>	<b>13.940</b>

Wasserstraßengebiet <sup>(1)</sup>	Bilgenentöler			Schubboote			Schub-Schleppboote		
	Anzahl	Tragfähigkeit	kW	Anzahl	Tragfähigkeit	kW	Anzahl	Tragfähigkeit	kW
Elbe	6	789,663	1.147	20	-	5.964	15	-	6.670
Weser	3	721,879	479	7	-	2.321	2	-	293
Mittellandkanal	-	-	-	3	-	881	-	-	-
Westdeutscher Kanal	-	-	-	1	-	265	5	-	1.603
Rhein	7	739,617	1.417	31	177,908	52.931	17	541,215	10.141
Mosel/ Saar	-	-	-	1	-	188	1	-	294
Main/ MDK	-	-	-	7	-	1.467	1	-	170
Neckar	-	-	-	1	-	390	4	-	1.120
Donau	-	-	-	20	-	20.851	2	-	1.258
Berlin	-	-	-	104	134,890	28.561	15	-	4.347
Brandenburg	-	-	-	24	-	3.542	3	-	287
Binnengebiet Mecklenburg - Vorpommern	-	-	-	4	-	2.222	2	-	139
Geschlossene Seen	-	-	-	1	-	77	1	-	77
<b>Insgesamt</b>	<b>16</b>	<b>2.251,159</b>	<b>3.043</b>	<b>224</b>	<b>312,798</b>	<b>119.660</b>	<b>68</b>	<b>541,215</b>	<b>26.399</b>

(1) Zuordnung erfolgt nach dem Heimatort der Schiffe

**Aufteilung der Binnenflotte nach Wasserstraßengebiet**

Stand 31.12.2012

Wasserstraßengebiet <sup>(1)</sup>	Schleppboote			Personenbarkassen			Schleppbarkassen		
	Anzahl	Tragfähigkeit	kW	Anzahl	kW	Fahrgastanz.	Anzahl	kW	
Elbe	47	9,913	11.959	160	15.550	9.693	36	4.209	
Weser	17	-	3.958	4	347	209	4	339	
Mittellandkanal	1	3,696	110	-	-	-	-	-	
Westdeutscher Kanal	9	-	1.660	7	377	252	7	1.027	
Rhein	22	-	5.205	3	188	117	2	221	
Mosel/ Saar	1	-	66	-	-	-	-	-	
Main/ MDK	1	-	132	-	-	-	1	110	
Neckar	-	-	-	-	-	-	-	-	
Donau	3	-	472	-	-	-	-	-	
Berlin	4	-	313	7	758	245	-	-	
Brandenburg	4	-	325	5	438	234	1	75	
Binnengebiet Mecklenburg - Vorpommern	9	-	923	12	2.567	288	2	174	
Geschlossene Seen	1	-	18	-	-	-	-	-	
<b>Insgesamt</b>	<b>119</b>	<b>13,609</b>	<b>25.141</b>	<b>198</b>	<b>20.225</b>	<b>11.038</b>	<b>53</b>	<b>6.155</b>	

Wasserstraßengebiet <sup>(1)</sup>	Klappschuten			Schuten			Spülschuten		
	Anzahl	Tragfähigkeit	kW	Anzahl	Tragfähigkeit	kW	Anzahl	Tragfähigkeit	kW
Elbe	24	13.979,463	2.794	171	34.414,015	206	61	21.185,692	-
Weser	7	1.429,011	265	6	1.044,452	287	3	1.025,188	-
Mittellandkanal	-	-	-	1	123,246	110	1	96,314	-
Westdeutscher Kanal	1	-	-	8	1.267,970	74	8	4.705,263	-
Rhein	51	21.468,547	11.777	16	2.206,476	1203	3	484,091	-
Mosel/ Saar	-	-	-	4	845,826	-	-	-	-
Main/ MDK	1	-	-	4	325,196	-	-	-	-
Neckar	3	1,000	551	3	154,626	126	3	356,000	26
Donau	15	1.399,548	720	12	2.277,711	59	1	131,000	-
Berlin	1	-	-	34	3.204,911	44	10	1.135,182	-
Brandenburg	2	42,499	-	18	1.809,276	-	5	388,540	-
Binnengebiet Mecklenburg - Vorpommern	1	65,736	-	4	301,886	-	9	912,477	72
Geschlossene Seen	1	70,000	115	2	380,000	230	2	112,900	-
<b>Insgesamt</b>	<b>107</b>	<b>38.455,804</b>	<b>16.222</b>	<b>283</b>	<b>48.355,591</b>	<b>2.339</b>	<b>106</b>	<b>30.532,647</b>	<b>98</b>

(1) Zuordnung erfolgt nach dem Heimatort der Schiffe

Aufteilung der Binnenflotte nach Bundesländer

Stand 31.12.2012

Bundesländer 1)	Gütermotorschiffe			Fahrgastschiffe (FGS, FGTS, FGKS)			Fähren		
	Anzahl	Tragfähigkeit	kW	Anzahl	kW	Fahrgastanz.	Anzahl	kW	Fahrgastanz.
Baden - Württemberg	96	165.605,815	71.955	53	16.038	15.692	9	479	510
Bayern	140	225.758,841	107.237	121	46.064	34.339	15	1.175	1.836
Berlin	80	62.454,597	28.305	114	19.491	20.075	13	1.064	1.247
Brandenburg	50	66.304,153	32.166	71	8.266	8.767	7	213	265
Bremen	20	24.714,090	11.888	11	4.114	2.555	4	2.846	1.040
Hamburg	72	71.153,337	30.808	112	49.821	20.026	4	910	558
Hessen	27	49.788,522	22.749	28	7.608	7.904	14	1.133	857
Mecklenburg - Vorpommern	12	9.783,243	4.580	106	37.088	20.068	10	5.212	2.561
Niedersachsen	148	187.710,690	89.635	61	11.654	10.122	27	9.962	3.827
Nordrhein - Westfalen	127	162.008,783	77.868	77	21.189	20.857	27	5.102	3.484
Rheinland - Pfalz	30	48.396,376	26.797	84	42.268	25.144	41	9.592	7.754
Saarland	24	10.519,607	6.824	4	772	730	-	-	-
Sachsen	5	6.653,903	3.004	32	4.569	6.553	32	2.340	2.207
Sachsen - Anhalt	52	57.842,279	26.537	36	6.346	5.026	26	1.845	1.469
Schleswig - Holstein	24	27.956,168	11.595	64	11.336	9.446	32	9.356	4.765
Thüringen	-	-	-	10	1.161	1.463	1	88	20
Insgesamt	907	1.176.650,404	551.948	984	287.785	208.767	262	51.317	32.400

Bundesländer 1)	Güterschubleichter			Güterschleppkähne			Tankmotorschiffe		
	Anzahl	Tragfähigkeit		Anzahl	Tragfähigkeit		Anzahl	Tragfähigkeit	kW
Baden - Württemberg	13	21.551,890		5	5.546,173		15	27.148,558	12.649
Bayern	112	149.890,560		3	167,185		55	117.147,323	54.514
Berlin	339	184.444,446		8	2.145,260		4	5.996,246	2.907
Brandenburg	23	8.957,861		2	312,533		42	92.465,103	42.954
Bremen	14	31.885,172		6	7.223,049		18	26.043,887	12.224
Hamburg	41	39.971,182		8	4.449,938		49	74.155,366	46.418
Hessen	10	17.022,827		2	377,000		3	6.283,236	2.786
Mecklenburg - Vorpommern	8	5.425,360		1	358,000		6	10.798,352	5.421
Niedersachsen	40	23.202,595		-	-		30	51.456,963	24.990
Nordrhein - Westfalen	119	267.595,184		3	1.541,000		107	203.322,919	105.748
Rheinland - Pfalz	23	33.116,276		-	-		9	14.389,622	6.803
Saarland	-	-		-	-		-	-	-
Sachsen	-	-		-	-		3	6.666,615	3.259
Sachsen - Anhalt	25	20.727,508		2	1.190,000		31	60.280,534	30.134
Schleswig - Holstein	5	2.120,240		-	-		8	15.142,957	7.635
Thüringen	-	-		0	-		-	-	-
Insgesamt	772	805.911,101		40	23.310,138		380	711.297,681	358.442

(1) Zuordnung erfolgt nach dem Heimatort der Schiffe



Aufteilung der Binnenflotte nach Bundesländer

Stand 31.12.2012

Bundesländer 1)	Tankschubleichter			Tankschleppkähne			Bunkerboote		
	Anzahl	Tragfähigkeit		Anzahl	Tragfähigkeit		Anzahl	Tragfähigkeit	kW
Baden - Württemberg	-	-		-	-		7	912,963	1.574
Bayern	3	3.505,261		-	-		1	105,249	158
Berlin	8	4.093,101		-	-		8	801,380	907
Brandenburg	-	-		-	-		-	-	-
Bremen	2	1.137,002		1	72,192		2	505,956	369
Hamburg	11	6.564,799		5	826,302		29	5.419,801	4.748
Hessen	-	-		-	-		1	120,000	88
Mecklenburg - Vorpommern	1	1.662,432		-	-		1	49,856	44
Niedersachsen	3	2.457,741		1	387,854		16	2.227,436	2.099
Nordrhein - Westfalen	8	17.117,559		-	-		19	2.712,151	3.466
Rheinland - Pfalz	1	158,195		-	-		1	116,000	213
Saarland	-	-		-	-		-	-	-
Sachsen	-	-		-	-		-	-	-
Sachsen - Anhalt	3	5.072,863		-	-		-	-	-
Schleswig - Holstein	-	-		-	-		2	245,871	274
Thüringen	-	-		-	-		-	-	-
<b>Insgesamt</b>	<b>40</b>	<b>41.768,953</b>		<b>7</b>	<b>1.286,348</b>		<b>87</b>	<b>13.216,663</b>	<b>13.940</b>

Bundesländer 1)	Bilgenentöler			Schubboote			Schub-Schleppboote		
	Anzahl	Tragfähigkeit	kW	Anzahl	Tragfähigkeit	kW	Anzahl	Tragfähigkeit	kW
Baden - Württemberg	-	-	-	3	-	2.050	3	-	851
Bayern	-	-	-	27	-	22.318	3	-	1.428
Berlin	-	-	-	104	134,890	28.561	15	-	4.347
Brandenburg	-	-	-	25	-	3.619	4	-	364
Bremen	1	183,735	147	2	-	1.058	-	-	-
Hamburg	6	789,663	1.147	7	-	2.551	8	-	2.988
Hessen	-	-	-	1	-	780	2	-	341
Mecklenburg - Vorpommern	-	-	-	5	-	2.266	3	-	183
Niedersachsen	2	538,144	332	8	-	2.117	4	-	1.201
Nordrhein - Westfalen	7	739,617	1.417	21	177,908	43.055	14	291,215	8.406
Rheinland - Pfalz	-	-	-	9	-	7.916	6	250,000	2.652
Saarland	-	-	-	-	-	-	-	-	-
Sachsen	-	-	-	2	-	206	1	-	280
Sachsen - Anhalt	-	-	-	9	-	2.883	1	-	560
Schleswig - Holstein	-	-	-	1	-	280	4	-	1.798
Thüringen	-	-	-	-	-	-	-	-	-
<b>Insgesamt</b>	<b>16</b>	<b>2.251,159</b>	<b>3.043</b>	<b>224</b>	<b>312,798</b>	<b>119.660</b>	<b>68</b>	<b>541,215</b>	<b>25.399</b>

(1) Zuordnung erfolgt nach dem Heimatort der Schiffe

Aufteilung der Binnenflotte nach Bundesländer

Stand 31.12.2012

Bundesländer 1)	Schleppboote			Personenbarkassen			Schleppbarkassen		
	Anzahl	Tragfähigkeit	kW	Anzahl	kW	Fahrgastanz.	Anzahl	kW	
Baden - Württemberg	3	-	368	-	-	-	-	-	-
Bayern	4	-	604	-	-	-	1	110	-
Berlin	4	-	313	7	758	245	-	-	-
Brandenburg	4	-	325	5	438	234	1	75	-
Bremen	9	-	2.407	1	132	114	2	155	-
Hamburg	29	-	7.365	132	13.114	8.192	27	3.082	-
Hessen	2	-	213	-	-	-	-	-	-
Mecklenburg - Vorpommern	10	-	989	13	2.592	318	2	174	-
Niedersachsen	20	3,696	3.923	15	828	573	11	1.504	-
Nordrhein - Westfalen	10	-	1.320	4	232	137	1	166	-
Rheinland - Pfalz	10	-	3.550	-	-	-	1	55	-
Saarland	-	-	-	-	-	-	-	-	-
Sachsen	-	-	-	-	-	-	-	-	-
Sachsen - Anhalt	3	-	463	-	-	-	-	-	-
Schleswig - Holstein	10	9,913	3.283	21	2.131	1.225	7	834	-
Thüringen	1	-	18	-	-	-	-	-	-
<b>Insgesamt</b>	<b>119</b>	<b>13,609</b>	<b>25.141</b>	<b>198</b>	<b>20.225</b>	<b>11.038</b>	<b>53</b>	<b>6.155</b>	

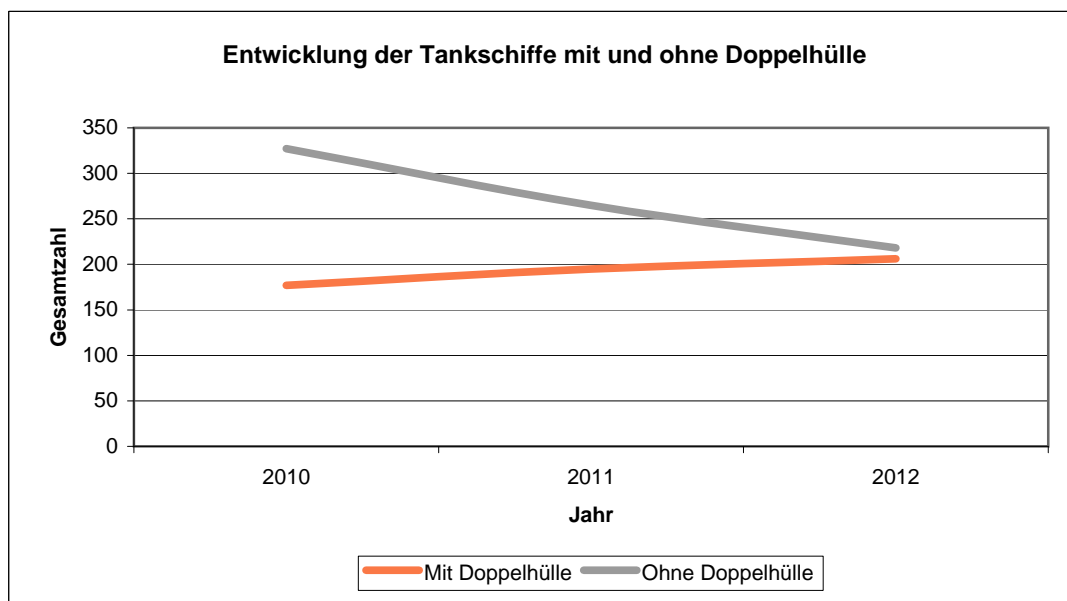
Bundesländer 1)	Klappschuten			Schuten			Spülschuten		
	Anzahl	Tragfähigkeit	kW	Anzahl	Tragfähigkeit	kW	Anzahl	Tragfähigkeit	kW
Baden - Württemberg	18	2.663,921	2.276	5	943,087	931	3	221,091	26
Bayern	16	1.399,548	720	16	2.602,907	59	1	131,000	-
Berlin	1	-	-	34	3.204,911	44	10	1.135,182	-
Brandenburg	2	42,499	-	18	1.809,276	-	7	460,540	-
Bremen	3	562,489	99	5	305,691	-	1	459,512	-
Hamburg	19	13.062,452	2.794	158	32.801,360	146	53	18.982,270	-
Hessen	5	1.089,264	1.414	2	104,903	85	2	356,000	-
Mecklenburg - Vorpommern	1	65,736	-	5	340,778	-	9	912,477	72
Niedersachsen	5	866,522	166	12	2.371,835	471	11	5.367,253	-
Nordrhein - Westfalen	25	17.717,362	8.440	13	1.653,112	508	1	98,000	-
Rheinland - Pfalz	7	69,000	313	5	885,826	35	1	200,000	-
Saarland	-	-	-	-	-	-	-	-	-
Sachsen	-	-	-	-	-	-	2	1.382,000	-
Sachsen - Anhalt	3	277,196	-	6	1.083,862	60	2	50,000	-
Schleswig - Holstein	2	639,815	-	4	248,043	-	2	699,422	-
Thüringen	-	-	-	-	-	-	1	77,900	-
<b>Insgesamt</b>	<b>107</b>	<b>38.455,804</b>	<b>16.222</b>	<b>283</b>	<b>48.355,591</b>	<b>2.339</b>	<b>106</b>	<b>30.532,647</b>	<b>98</b>

(1) Zuordnung erfolgt nach dem Heimatort der Schiffe

**Anzahl von Tankschiffen mit und ohne Doppelhülle**

Stand 11.04.2013

Art des Fahrzeugs	Tankschiff des Typs	mit Doppelhülle	ohne Doppelhülle	Summe
Tankmotorschiff	N offen	16	32	48
Tankmotorschiff	N geschlossen	27	107	134
Tankmotorschiff	C	114	---	114
Tankmotorschiff	G	28	---	28
Bunkerboot	N offen	12	53	65
Bilgenentölerboot	N offen	1	15	16
Tankschubleichter		8	11	19
	<b>Gesamt</b>	206	218	424



## Aufteilung der Binnenflotte nach Zonenzulassung

11.04.2013

Gattung	Zone 1	Zone 2	Zone 2-Binnen	Rhein	Zone 3	Zone 4
Gütermotorschiffe	---	433	11	296	7	3
Güterschleppkähne	---	---	---	2	2	2
Güterschubleichter	---	360	13	222	43	45
Trägerschiffsleichter	---	---	---	---	---	---
Tankmotorschiffe	---	152	---	176	1	---
Tankschleppkähne	---	---	---	---	---	---
Tankschubleichter	---	21	1	8	2	2
Klappschuten	---	23	---	50	2	3
Schuten	---	15	3	13	10	21
Spülschuten	---	37	---	3	7	8
Bunkerboote	---	22	---	25	6	10
Bilgenentölerboote	---	7	---	6	1	---
Schleppboote	---	28	3	8	3	3
Schub-Schleppboote	---	17	2	16	4	4
Schubboote	---	44	3	44	57	30
Tagesausflugsschiffe	1	144	40	167	138	227
Kabinenschiffe	---	8	---	35	4	---
Fahrgastschiffe (BS)	---	---	---	---	---	7
Personenbarkassen	---	15	22	---	9	---
Schleppbarkassen	---	9	5	---	2	---
<b>Insgesamt</b>	<b>1</b>	<b>1.335</b>	<b>103</b>	<b>1.071</b>	<b>298</b>	<b>365</b>
<b>3.173 erfasste Fahrzeuge</b>						

Berücksichtigt wurden alle Bestandsfahrzeuge (außer Fähren), die zum Zeitpunkt der Erhebung gültige Fahrtauglichkeitsbescheinigungen hatten und von denen der ZSUK Daten über den Fahrtbereich vorlagen.

Eingeschränkte Fahrtbereiche innerhalb einer Zone wurden hier nicht beachtet und der entsprechenden Zone zugeordnet.

Anmerkung: Gemäß § 5 Abs.12 BinSchUO schließt die technische Zulassung für die Zone 1 die technische Zulassung für die anderen Zonen ein. Die technische Zulassung für die Zone 2 schließt die Zulassung der Zone 3 und 4 ein und die Zulassung für Zone 3 die Zulassung für Zone 4.



**Wasser- und  
Schiffahrtsdirektion Südwest**

Brucknerstraße 2  
55127 Mainz  
Telefon 06131-979-0  
Telefax 06131-979-115  
wsd-suedwest@wsv.bund.de  
www.wsd-suedwest.wsv.de

Diese Druckschrift wird im Rahmen der Öffentlichkeitsarbeit der Wasser- und Schiffahrtsverwaltung des Bundes kostenlos herausgegeben. Sie darf nicht zur Wahlwerbung verwendet werden.

