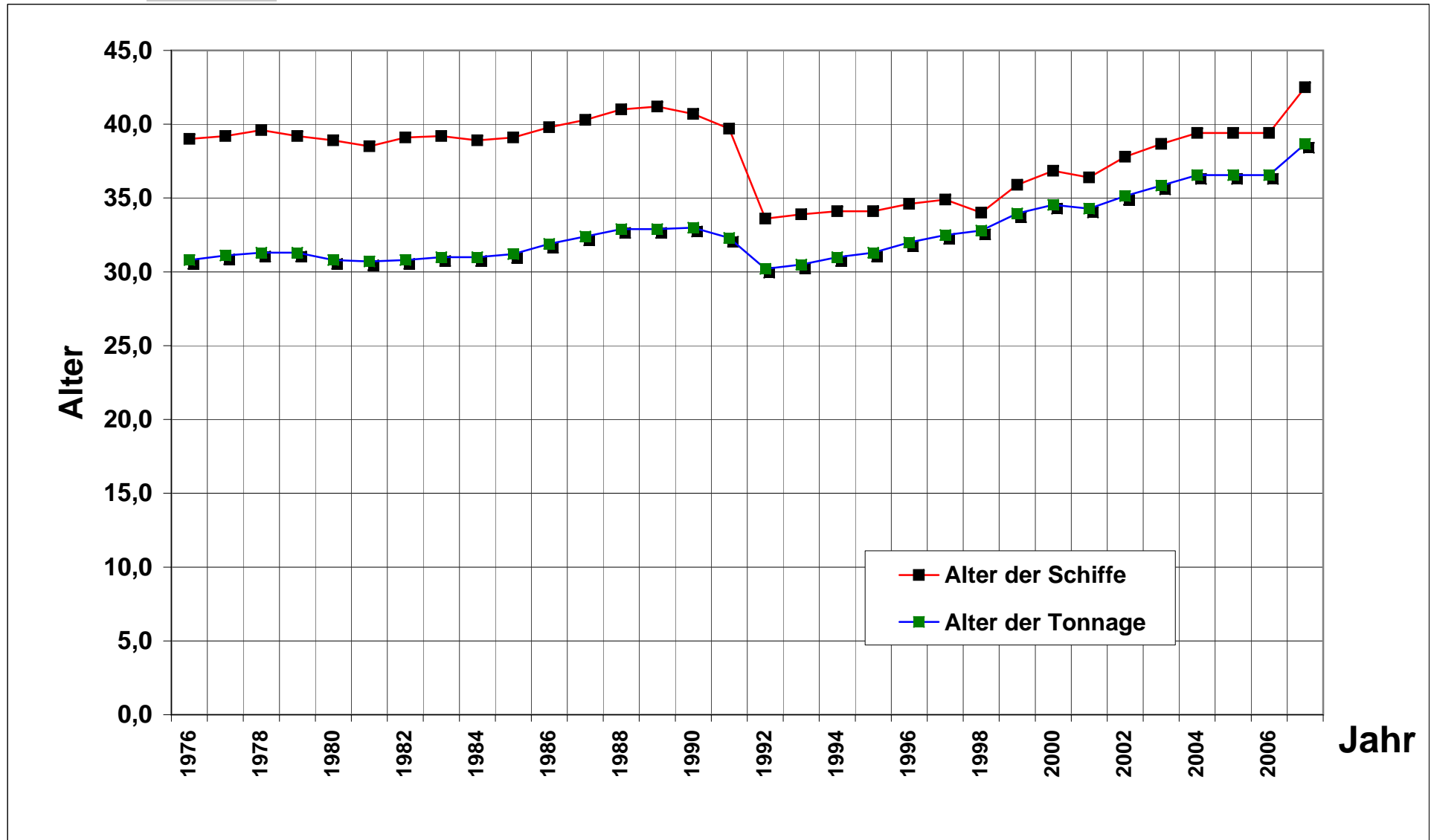


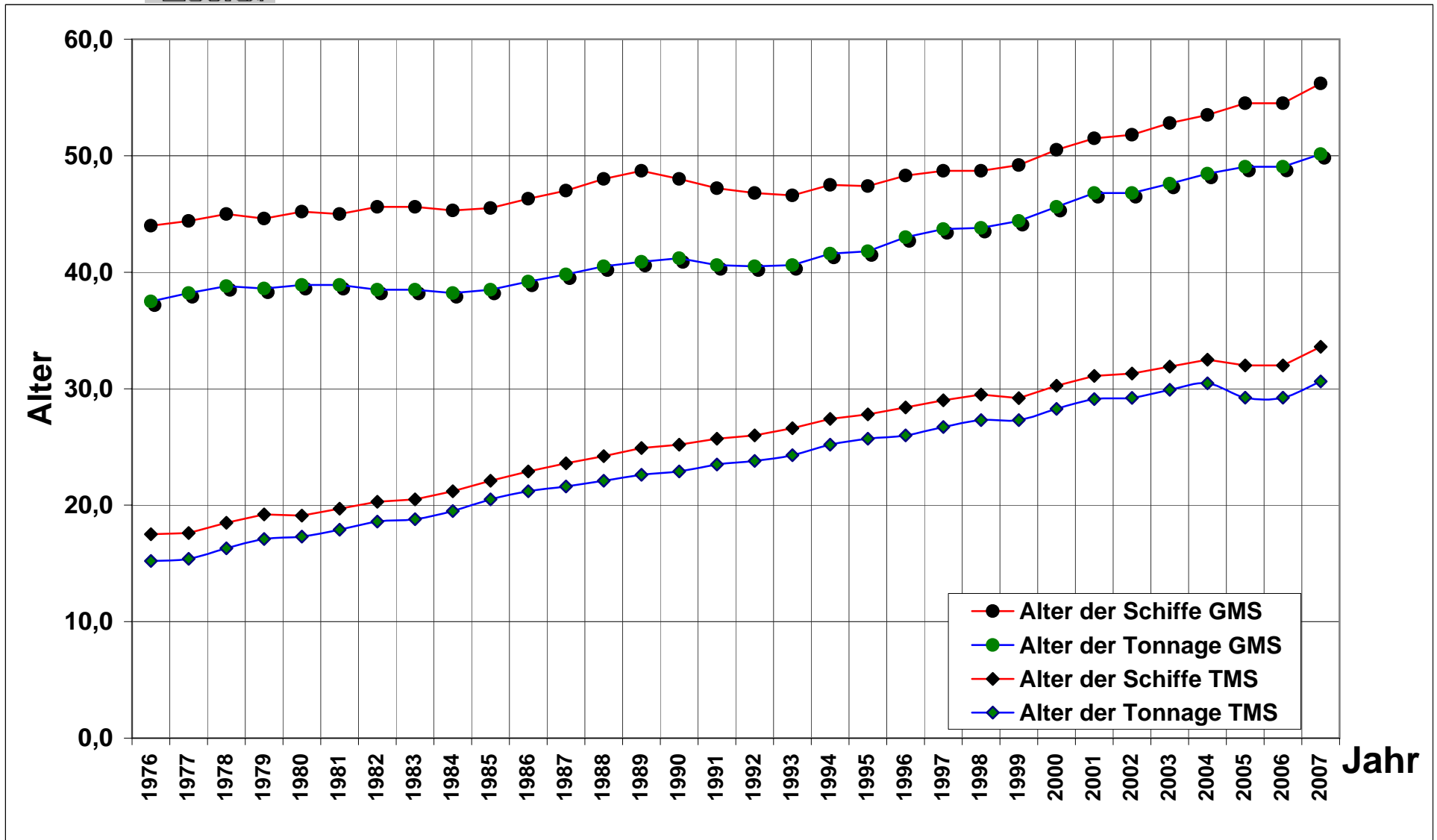


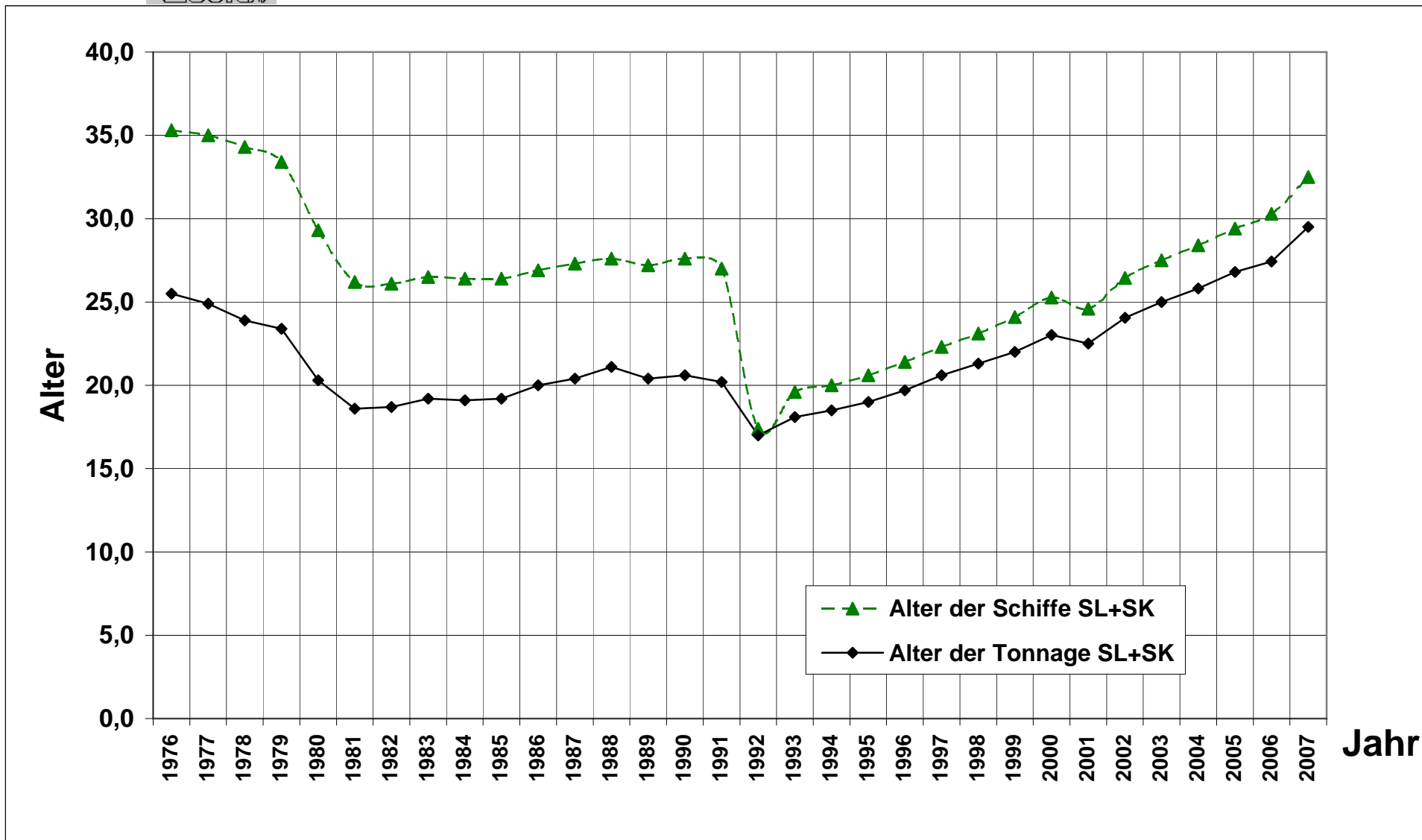
Altersstruktur der deutschen Binnenflotte

Berechnungs- jahr	Binnenfrachtflotte insgesamt				Gütermotorschiffe				Tankmotorschiffe				Schubleichter u. Schleppkähne insges.			
	100 St. Anzahl	100000t Tragf.	Alter der Schiffe	Alter der Tonnage	100 St. Anzahl GMS	100000t Tragf. GMS	Alter der Schiffe GMS	Alter der Tonnage GMS	100 St. Anzahl TMS	100000t Tragf. TMS	Alter der Schiffe TMS	Alter der Tonnage TMS	100 St. Anzahl SL+SK	100000t Tragf. SL+SK	Alter der Schiffe SL+SK	Alter der Tonnage SL+SK
1976	45,28	40,51	39,0	30,80	31,93	24,38	44,0	37,50	6,07	7,08	17,5	15,20	7,28	9,05	35,3	25,50
1977	43,55	39,41	39,2	31,10	30,69	23,58	44,4	38,20	5,89	6,99	17,6	15,40	6,97	8,84	35,0	24,90
1978	41,73	38,07	39,6	31,30	29,30	22,78	45,0	38,80	5,76	6,85	18,5	16,30	6,67	8,44	34,3	23,90
1979	40,21	37,35	39,2	31,30	28,14	22,28	44,6	38,60	5,53	6,63	19,2	17,10	6,54	8,44	33,4	23,40
1980	37,64	36,23	38,9	30,80	26,56	21,76	45,2	38,90	5,34	6,49	19,1	17,30	5,74	7,98	29,3	20,30
1981	35,65	35,07	38,5	30,70	25,33	21,34	45,0	38,90	4,99	6,09	19,7	17,90	5,33	7,64	26,2	18,60
1982	34,49	34,17	39,1	30,80	24,67	21,11	45,6	38,50	4,61	5,61	20,3	18,60	5,21	7,45	26,1	18,70
1983	33,71	33,86	39,2	31,00	24,02	20,95	45,6	38,50	4,37	5,40	20,5	18,80	5,32	7,51	26,5	19,20
1984	31,88	32,68	38,9	31,00	22,60	20,32	45,3	38,20	4,37	5,47	21,2	19,50	4,91	6,89	26,4	19,10
1985	31,10	32,51	39,1	31,20	21,86	20,08	45,5	38,50	4,30	5,45	22,1	20,50	4,94	6,98	26,4	19,20
1986	30,71	32,42	39,8	31,90	21,54	20,00	46,3	39,20	4,29	5,52	22,9	21,20	4,88	6,90	26,9	20,00
1987	30,32	32,27	40,3	32,40	21,01	19,77	47,0	39,80	4,41	5,76	23,6	21,60	4,90	6,74	27,3	20,40
1988	29,53	31,70	41,0	32,90	20,30	19,23	48,0	40,50	4,38	5,80	24,2	22,10	4,85	6,67	27,6	21,10
1989	29,48	32,41	41,2	32,90	19,95	19,21	48,7	40,90	4,44	5,98	24,9	22,60	5,09	7,22	27,2	20,40
1990	26,74	30,30	40,7	33,00	17,89	17,79	48,0	41,20	4,09	5,57	25,2	22,90	4,76	6,94	27,6	20,60
1991	25,74	29,56	39,7	32,30	16,42	16,67	47,2	40,60	4,00	5,51	25,7	23,50	5,32	7,38	27,0	20,20
1992	33,27	33,39	33,6	30,20	17,21	17,20	46,8	40,50	3,97	5,46	26,0	23,80	12,09	10,73	17,4	17,00
1993	33,55	33,27	33,9	30,50	16,77	16,79	46,6	40,60	3,87	5,31	26,6	24,30	12,91	11,17	19,6	18,10
1994	32,85	32,41	34,1	31,00	15,90	16,06	47,5	41,60	3,83	5,27	27,4	25,20	13,12	11,08	20,0	18,50
1995	31,24	30,91	34,1	31,30	14,79	15,22	47,4	41,80	3,55	4,96	27,8	25,70	12,90	10,73	20,6	19,00
1996	30,33	30,19	34,6	32,00	14,02	14,53	48,3	43,00	3,54	5,02	28,4	26,00	12,77	10,64	21,4	19,70
1997	29,26	29,52	34,9	32,50	13,11	13,86	48,7	43,70	3,42	4,92	29,0	26,70	12,73	10,74	22,3	20,60
1998	27,51	28,05	34,0	32,80	12,18	13,01	48,7	43,80	3,30	4,72	29,5	27,30	12,03	10,32	23,1	21,30
1999	26,63	27,52	35,9	33,97	11,59	12,59	49,2	44,40	3,07	4,47	29,2	27,30	11,97	10,46	24,1	22,00
2000	24,48	26,48	36,9	34,55	10,28	11,99	50,5	45,60	3,05	4,46	30,3	28,26	11,15	10,03	25,3	23,03
2001	23,82	26,20	36,4	34,28	9,84	11,58	51,5	46,80	3,13	4,60	31,1	29,10	10,85	10,02	24,6	22,50
2002	23,52	26,13	37,8	35,13	9,71	11,47	51,8	46,80	3,23	4,82	31,3	29,22	10,58	9,84	26,4	24,05
2003	23,18	26,25	38,7	35,84	9,66	11,39	52,8	47,60	3,32	5,09	31,9	29,90	10,20	9,77	27,5	25,00
2004	23,20	26,41	39,4	36,55	9,56	11,27	53,5	48,46	3,44	5,37	32,5	30,46	10,20	9,77	28,4	25,81
2005	23,26	26,96	39,4	36,55	9,37	11,15	54,5	49,06	3,69	6,04	32,0	29,23	10,20	9,77	29,4	26,80
2006	23,03	26,67	39,4	36,55	9,02	10,81	54,5	49,06	3,75	6,20	32,0	29,23	10,26	9,67	30,3	27,43
2007	22,80	27,60	42,5	38,66	9,10	11,20	56,2	50,13	3,88	6,53	33,6	30,63	9,82	9,87	32,5	29,50

Die Daten des Jahres 2000 und die Daten 1999 aus der Spalte Binnenfrachtflotte insgesamt (Alter d. Schiffe, Alter d. Tonnage) sind Mittelwerte (aus 1998 und 2001).









Bestand der Binnenflotte

Schiffsgattung	Anzahl	t Tragf.	% Diff. Tragf.	% -Anteil Tragf.	Antr.Istg. kW	am 31.12. des Vorjahrs			
						Anzahl	t Tragf.	% -Anteil Tragf.	Antr.Istg. kW
(1)	(2)	(2)	(4)	(5)	(6)	(7)	(8)	(9)	(10)
<b>1 Frachtmotorschiffe</b>	1.298	1.772.918	4,26	62,57	793.837	1.277	1.700.400	61,75	764.416
davon:									
Gütermotorschiffe	910	1.119.970	3,63	39,52	483.892	902	1.080.754	39,25	468.962
Tankmotorschiffe	388	652.948	5,37	23,04	309.945	375	619.646	22,50	295.454
<b>2 Schleppkähne</b>	75	47.056	-6,22	1,66		78	50.175	1,82	
davon:									
Güterschleppkähne	63	43.557	-6,68	1,54		66	46.676	1,70	
Tankschleppkähne	12	3.499	0,00	0,12		12	3.499	0,13	
<b>3 Schubleichter</b>	937	929.155	1,36	32,79		948	916.724	33,29	
davon:									
Güterschubleichter	890	875.719	1,44	30,90		901	863.288	31,35	
Tankschubleichter	47	53.436	0,00	1,89		47	53.436	1,94	
<b>4 Trägerschiffsleichter</b>	110	84.571	-1,88	2,98		112	86.192	3,13	
<b>1-4 Frachtschiffe</b>	2.420	2.833.700	2,91	100	793.837	2.415	2.753.491	100	764.416
davon:									
Güterschiffe	1.973	2.123.817	2,26	74,95	483.892	1.981	2.076.910	75,43	468.962
Tankschiffe	447	709.883	4,92	25,05	309.945	434	676.581	24,57	295.454
<b>5 Schuten</b>	534	137.959	-1,84	100	19.541	542	140.538	100	19.380
davon:									
Hamburger Hafenschuten				0,00				0,00	
<b>6 Bunkerboote</b>	101	15.186	-0,50		14.641	102	15.263		14.717
<b>7 Bilgenentölerboote</b>	13	1.319	13,41		1.982	12	1.163		1.872
	Anzahl	t Tragf.	% Diff. Antr.Istg.	% -Anteil Antr.Istg.	Antr.Istg. kW	Anzahl	t Tragf.	% -Anteil Antr.Istg.	Antr.Istg. kW
<b>8 Schubboote und Schubschleppboote</b>	293		-2,66	100	114.555	297		100	117.690
davon:									
Schubboote	213		-2,00	79,59	91.179	214		79,05	93.039
Schubschleppboote	80		-5,17	20,41	23.376	83		20,95	24.651
<b>9 Schleppboote</b>	148		1,28		30.874	146			30.485
<b>10 Barkassen (Schlepp-u.Personenbark.)</b>	288	14.088	1,03		30.006	285	14.053		29.701
	Anzahl	Fahrgäste	% Diff. Fahrg.	Anteil Fahrg.	Antr. kW	Anzahl	Fahrgäste	Anteil Fahrg.	Antr. kW
<b>11 Fahrgastschiffe</b>	1.017	243.745	-0,14	100	271.287	1.013	244.077	100	284.679
davon:									
auf geschl. Gewässern	134	34.290	-3,60	14,07	24.477	141	35.571	14,57	24.820
<b>1-11 Binnenschiffe insgesamt</b>	<b>4.814</b>					<b>4.812</b>			



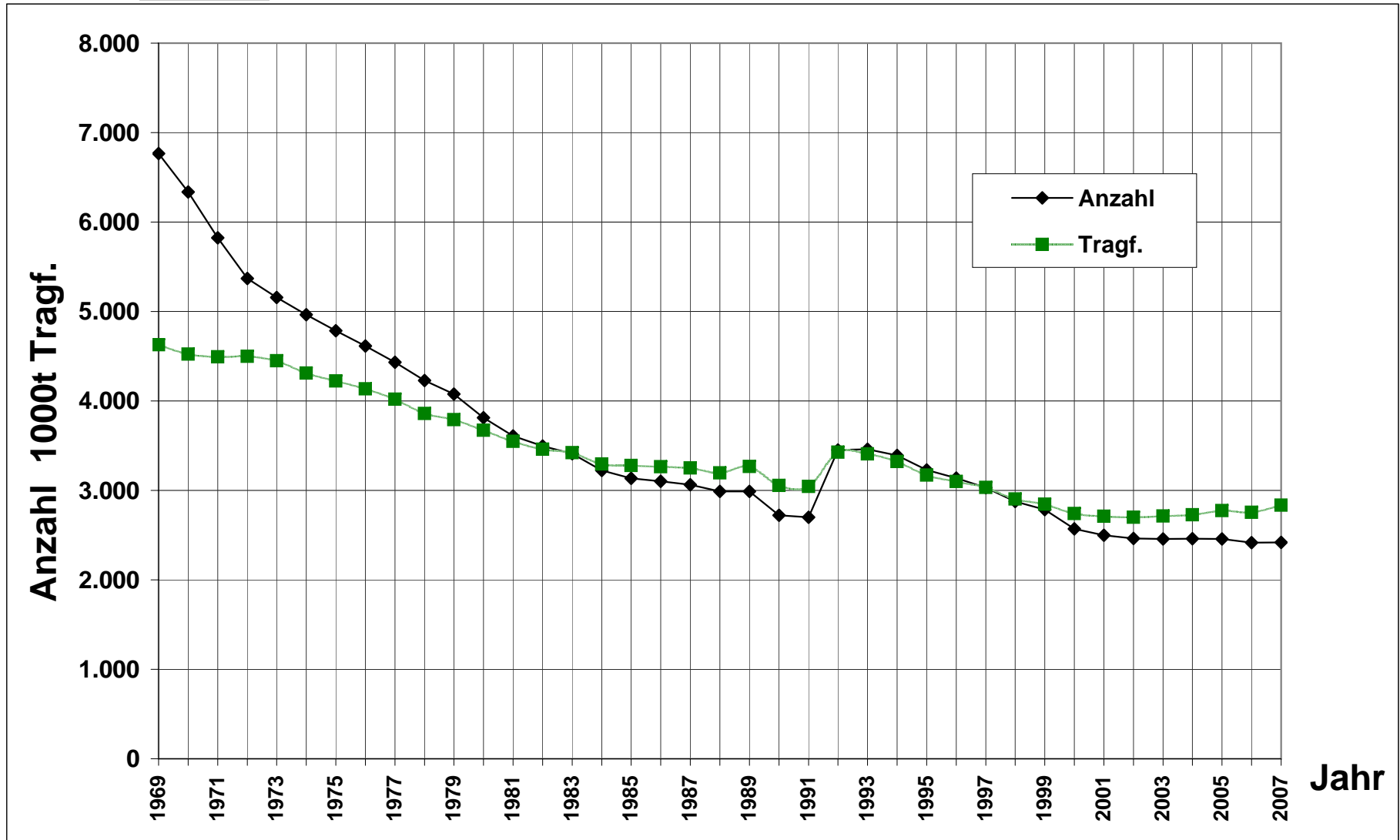
Entwicklung der deutschen Binnenflotte

Bestand am 31.12.	Fracht schiffe		Güter motor schiffe		Tank motor schiffe		Güter schlepp- kähne		Tank schlepp- kähne		Schlepp- kähne ins ges.		Güter schub leichter		Tank schub leichter		Schlub- leichter ins ges.	
	Anzahl	1000t Tragf.	Anzahl	1000t Tragf.	Anzahl	1000t Tragf.	SK-Anzahl	SK-Tragf.	TK-Anzahl	TK-Tragf.	Anzahl	1000t Tragf.	Anzahl	1000t Tragf.	TSL-Anzahl	TSL-Tragf.	Anzahl	1000t Tragf.
1969	6.765	4.627	4.728	2.888	714	563	982	843,0	144	74,0	1.126	917,0	105	157,0	12	16,0	117	173,0
1970	6.336	4.524	4.452	2.836	747	612	782	690,0	145	76,0	927	766,0	127	204,0	15	24,0	142	228,0
1971	5.823	4.493	3.958	2.742	787	687	618	556,0	132	66,0	750	622,0	193	318,0	23	34,0	216	352,0
1972	5.369	4.498	3.723	2.706	675	739	504	446,0	93	55,0	597	501,0	249	397,0	39	67,0	288	464,0
1973	5.158	4.448	3.558	2.564	682	761	417	359,0	87	51,0	504	410,0	265	442,0	46	81,0	311	523,0
1974	4.963	4.312	3.382	2.447	679	768	384	327,0	75	42,0	459	369,0	264	449,0	51	84,0	315	533,0
1975	4.786	4.222	3.329	2.514	638	732	354	297,0	65	34,0	419	331,0	252	463,0	54	88,0	306	551,0
1976	4.613	4.135	3.193	2.438	607	708	332	272,0	56	28,0	388	300,0	282	507,0	58	98,0	340	605,0
1977	4.432	4.020	3.069	2.358	589	699	302	243,0	58	28,0	360	271,0	275	510,0	62	103,0	337	613,0
1978	4.230	3.859	2.930	2.278	576	685	275	216,0	54	25,0	329	241,0	276	500,0	62	103,0	338	603,0
1979	4.078	3.791	2.814	2.228	553	663	248	193,0	48	21,0	296	214,0	304	548,0	54	82,0	358	630,0
1980	3.812	3.672	2.656	2.176	534	649	177	139,0	36	15,0	213	154,0	310	566,0	51	78,0	361	644,0
1981	3.609	3.548	2.533	2.134	499	609	135	110,0	34	15,0	169	125,0	320	579,0	44	60,0	364	639,0
1982	3.496	3.459	2.467	2.111	461	561	129	105,0	32	15,0	161	120,0	320	571,0	40	54,0	360	625,0
1983	3.411	3.422	2.402	2.095	437	540	125	101,0	31	14,0	156	115,0	338	585,0	38	51,0	376	636,0
1984	3.222	3.295	2.260	2.032	437	547	106	83,0	29	12,0	135	95,0	320	544,0	36	50,0	356	594,0
1985	3.134	3.277	2.186	2.008	430	545	99	78,0	29	12,0	128	90,0	329	557,0	37	51,0	366	608,0
1986	3.103	3.265	2.154	2.000	429	552	92	74,0	27	11,0	119	85,0	327	544,0	42	61,0	369	605,0
1987	3.063	3.250	2.101	1.977	441	576	86	68,0	28	10,0	114	78,0	333	533,0	43	63,0	376	596,0
1988	2.989	3.195	2.030	1.923	438	580	84	67,0	25	8,8	109	75,8	336	533,0	40	58,0	376	591,0
1989	2.990	3.268	1.995	1.921	444	598	84	65,0	24	8,3	108	73,3	355	572,0	46	77,0	401	649,0
1990	2.723	3.056	1.789	1.779	409	557	76	57,0	22	8,1	98	65,1	341	560,0	37	69,0	378	629,0
1991	2.700	3.045	1.642	1.667	400	551	110	78,0	22	8,1	132	86,1	363	589,0	37	63,0	400	652,0
1992	3.453	3.428	1.721	1.720	397	546	141	86,0	21	7,8	162	93,8	1.001	914,0	46	65,0	1.047	979,0
1993	3.461	3.409	1.677	1.679	387	531	136	83,0	18	6,5	154	89,5	1.090	962,0	47	65,0	1.137	1.027,0
1994	3.391	3.323	1.590	1.606	383	527	128	77,0	17	5,7	145	82,7	1.126	966,0	41	59,0	1.167	1.025,0
1995	3.230	3.172	1.479	1.522	355	496	116	69,0	17	5,7	133	74,7	1.117	942,0	40	56,0	1.157	998,0
1996	3.138	3.100	1.402	1.453	354	502	114	67,0	15	5,2	129	72,2	1.107	935,0	41	57,0	1.148	992,0
1997	3.031	3.033	1.311	1.386	342	492	106	64,0	14	4,6	120	68,6	1.112	948,0	41	57,0	1.153	1.005,0
1998	2.876	2.903	1.218	1.301	330	472	93	60,0	14	4,6	107	64,6	1.055	910,0	41	57,0	1.096	967,0
1999	2.784	2.846	1.159	1.259	307	447	87	56,7	15	5,2	102	61,9	1.055	928,3	40	55,3	1.095	983,6
2000	2.569	2.741	1.028	1.199	305	446	75	51,5	12	3,9	87	55,4	987	891,7	41	55,4	1.028	947,1
2001	2.499	2.711	984	1.158	313	460	75	50,0	12	3,9	87	53,9	957	892,8	41	55,3	998	948,1
2002	2.463	2.700	971	1.147	323	482	72	48,5	14	4,7	86	53,2	930	875,3	42	55,8	972	931,1
2003	2.458	2.713	966	1.139	332	509	73	49,8	12	3,5	85	53,3	919	868,1	45	57,0	964	925,1
2004	2.459	2.728	956	1.127	344	537	66	47,5	12	3,5	78	51,0	922	868,2	48	58,4	970	926,6
2005	2.457	2.775	937	1.115	369	604	66	48,0	12	3,5	78	51,5	915	864,4	47	54,2	962	918,6
2006	2.415	2.753	902	1.081	375	620	66	46,7	12	3,5	78	50,2	901	863,3	47	53,4	948	916,7
2007	2.420	2.834	910	1.120	388	653	63	43,6	12	3,5	75	47,1	890	875,7	47	53,4	937	929,2

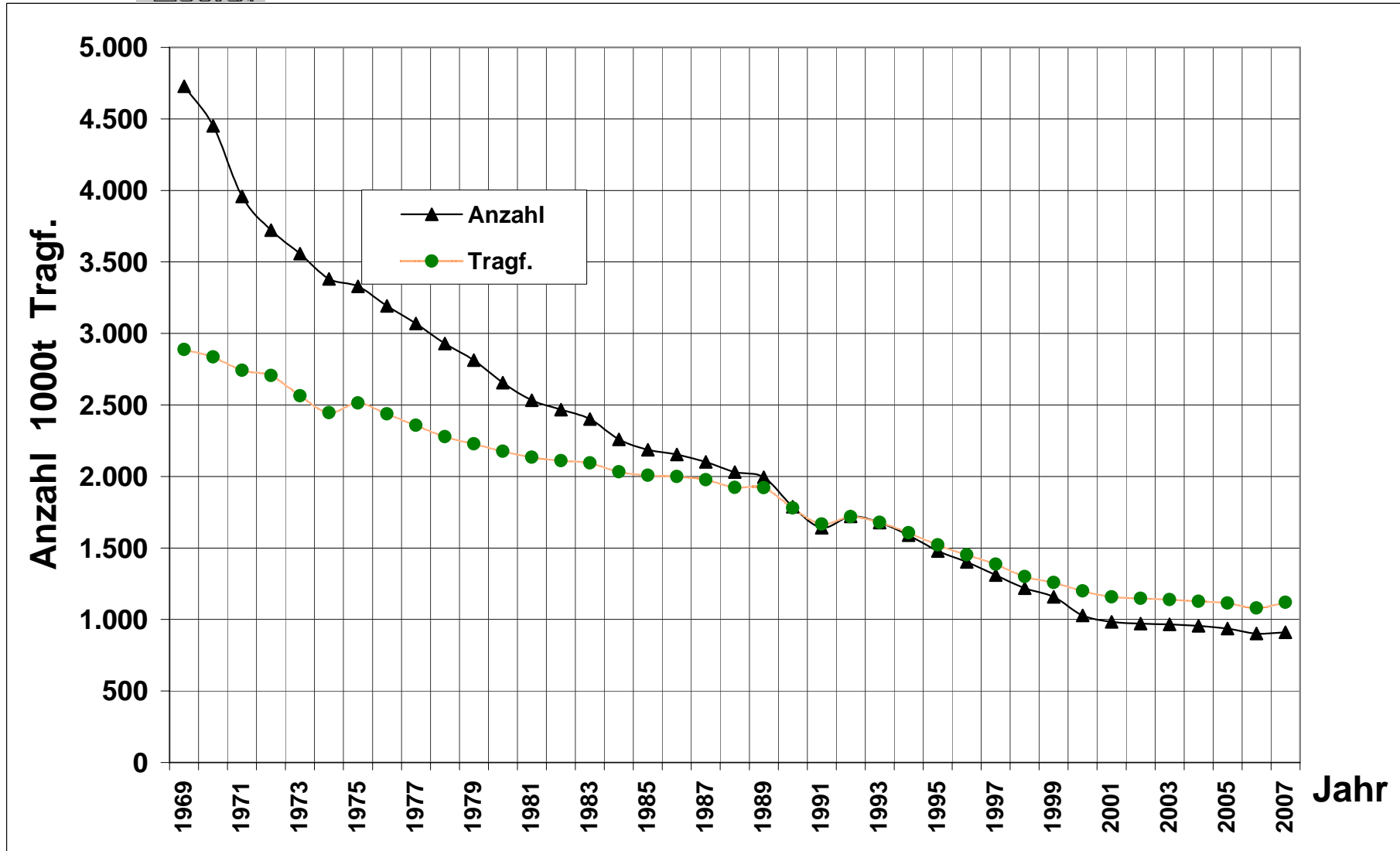


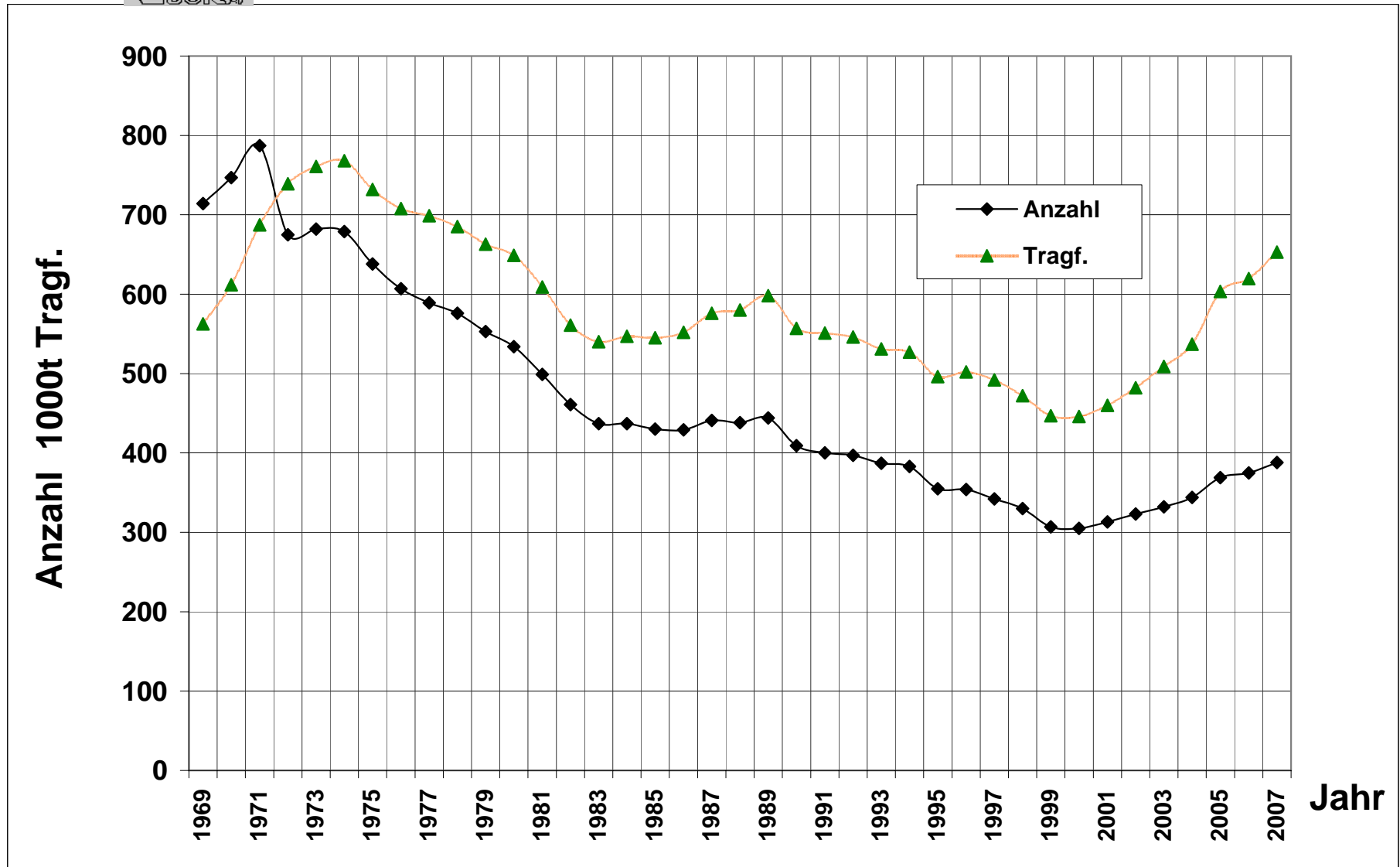
Entwicklung der deutschen Binnenflotte

Bestand am 31.12.	Träger schiffs- leichter		Schu ten		Schub-u. Schubschl. boote		Schlepp- boote		Schub-u. Schlepp- boote		Fahrgast- tages- schiffe		Fahrgast- kabinen- schiffe		Personen barkassen	
	Anzahl	1000t Tragf.	Anzahl	1000t Tragf.	Anzahl	1000 kW	Anzahl	1000 kW	Anzahl	1000 kW	Anzahl	1000 Fahrg.	Anzahl	1000 Betten	Anzahl	1000 Fahrg.
1969			2.890	515,0	44	25,0	675	151,0	719	176,0	516	148,0				
1970			2.725	494,0	53	32,0	636	141,0	689	173,0	515	146,0			516	
1971			2.561	472,0	71	46,0	583	132,0	654	178,0	501	145,0			503	
1972	150	56,1	2.514	472,0	87	68,0	530	118,0	617	186,0	497	145,0			499	
1973	205	76,7	2.403	458,0	98	74,0	500	107,0	598	181,0	587	158,0			486	
1974	205	76,7	2.298	443,0	101	86,0	489	106,0	590	192,0	608	161,0			471	
1975	205	76,7	2.212	434,0	98	84,0	492	105,0	590	189,0	616	162,0			436	
1976	205	76,7	2.184	431,0	97	84,0	489	103,0	586	187,0	623	167,0			432	
1977	205	76,7	2.149	423,0	100	85,0	471	99,0	571	184,0	623	169,0			423	
1978	180	67,6	2.107	413,0	89	71,0	463	97,0	552	168,0	622	168,0			424	
1979	241	121,6	2.026	405,0	94	75,0	445	92,0	539	167,0	635	172,0			419	
1980	241	121,9	1.851	386,0	96	76,0	411	81,0	507	157,0	622	169,0			413	
1981	239	121,7	1.671	363,0	99	75,0	340	68,0	439	143,0	591	168,0			406	
1982	96	67,4	1.647	362,0	101	72,0	333	68,0	434	140,0	587	166,0			406	
1983	116	85,3	1.564	345,0	107	80,0	322	66,0	429	146,0	573	164,0			401	
1984	116	85,3	1.364	305,0	101	76,0	303	62,0	404	138,0	573	165,0			397	
1985	116	85,3	1.201	270,0	107	75,0	282	58,0	389	133,0	576	165,0			389	
1986	122	87,6	1.129	242,0	107	76,0	276	56,0	383	132,0	591	169,0			383	
1987	122	87,6	1.047	223,0	107	76,0	272	56,0	379	132,0	598	171,0			376	
1988	122	87,6	1.038	223,0	104	72,0	268	56,0	372	128,0	605	173,0			356	
1989	122	87,6	999	211,0	107	72,0	263	56,0	370	128,0	618	178,0			352	
1990	122	87,6	943	200,0	102	66,0	252	52,0	354	118,0	628	181,0			349	
1991	126	89,1	896	189,0	101	73,0	248	51,0	349	124,0	623	175,0	22	10,1	301	11,0
1992	126	89,1	907	192,0	284	110,0	240	48,0	524	158,0	768	210,0	27	10,6	304	11,1
1993	106	81,6	857	178,0	310	115,0	233	47,0	543	162,0	801	214,0	26	10,6	303	11,6
1994	106	81,6	845	174,0	298	110,0	216	46,0	514	156,0	839	219,0	26	3,4	312	12,0
1995	106	81,6	825	165,0	303	111,0	212	44,0	515	155,0	846	219,0	25	3,4	306	12,0
1996	105	81,3	784	157,0	306	112,0	200	41,0	506	153,0	851	217,0	25	3,4	306	12,0
1997	105	81,3	594	115,0	314	113,0	184	37,0	498	150,0	860	220,0	18	2,3	288	11,7
1998	125	97,4	513	99,0	311	115,0	175	36,0	486	151,0	870	222,0	16	1,9	264	14,0
1999	121	94,2	489	96,1	307	116,4	172	35,6	479	152,0	885	221,7	18	2,0	233	13,6
2000	121	94,2	605	146,4	286	107,0	164	33,8	450	140,8	899	225,7	25	2,8	233	13,7
2001	117	91,0	584	141,9	285	107,9	158	32,0	443	139,9	909	227,6	34	3,3	234	14,0
2002	111	86,2	542	135,3	285	109,5	159	35,4	444	144,9	920	230,2	35	3,4	235	14,1
2003	111	86,2	566	136,5	295	112,5	154	34,8	449	147,4	924	230,9	38	3,8	238	14,2
2004	111	86,2	560	138,4	295	115,8	150	33,4	445	149,2	932	232,5	46	5,0	237	14,1
2005	111	86,2	542	134,2	296	117,0	146	30,6	442	147,6	947	234,6	53	5,9	235	14,2
2006	112	86,2	542	140,5	297	117,7	146	30,5	443	148,2	955	237,4	58	6,7	232	14,1
2007	110	84,6	534	138,0	293	114,6	148	30,9	441	145,4	969	238,2	48	5,6	233	14,1



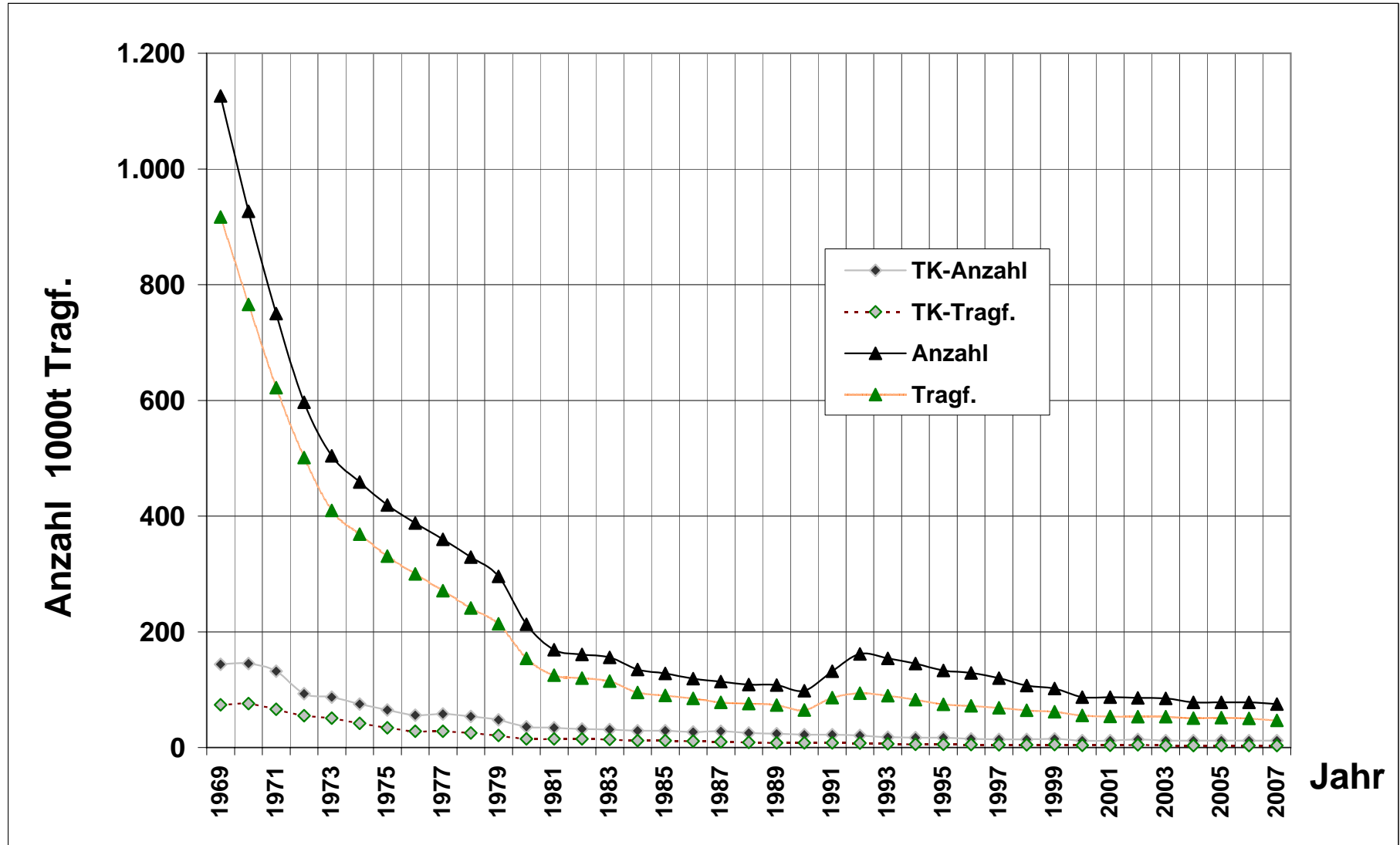






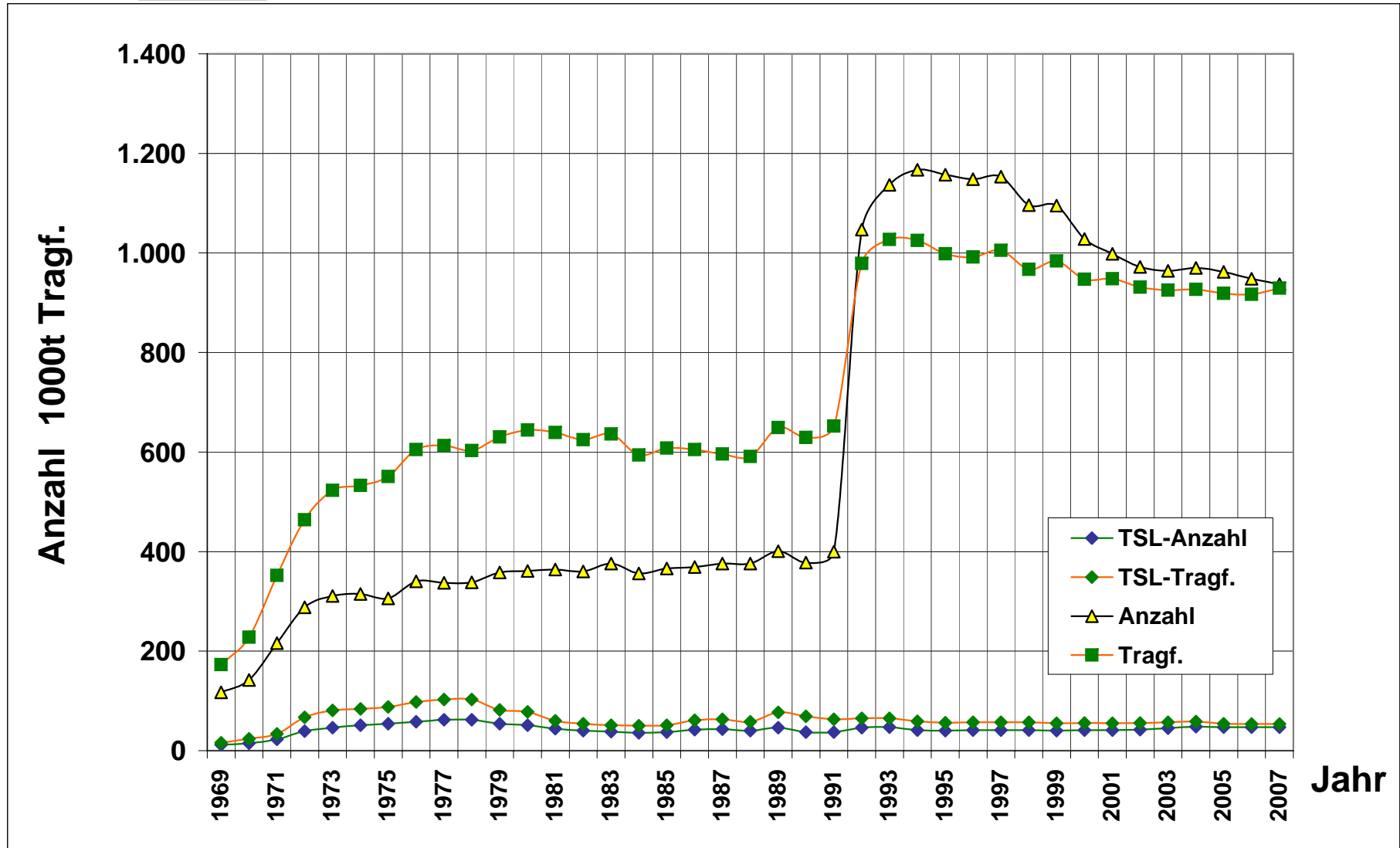


Entwicklung der deutschen Binnenflotte  
Schleppkähne insgesamt und Anteil der Tankschleppkähne (TK)



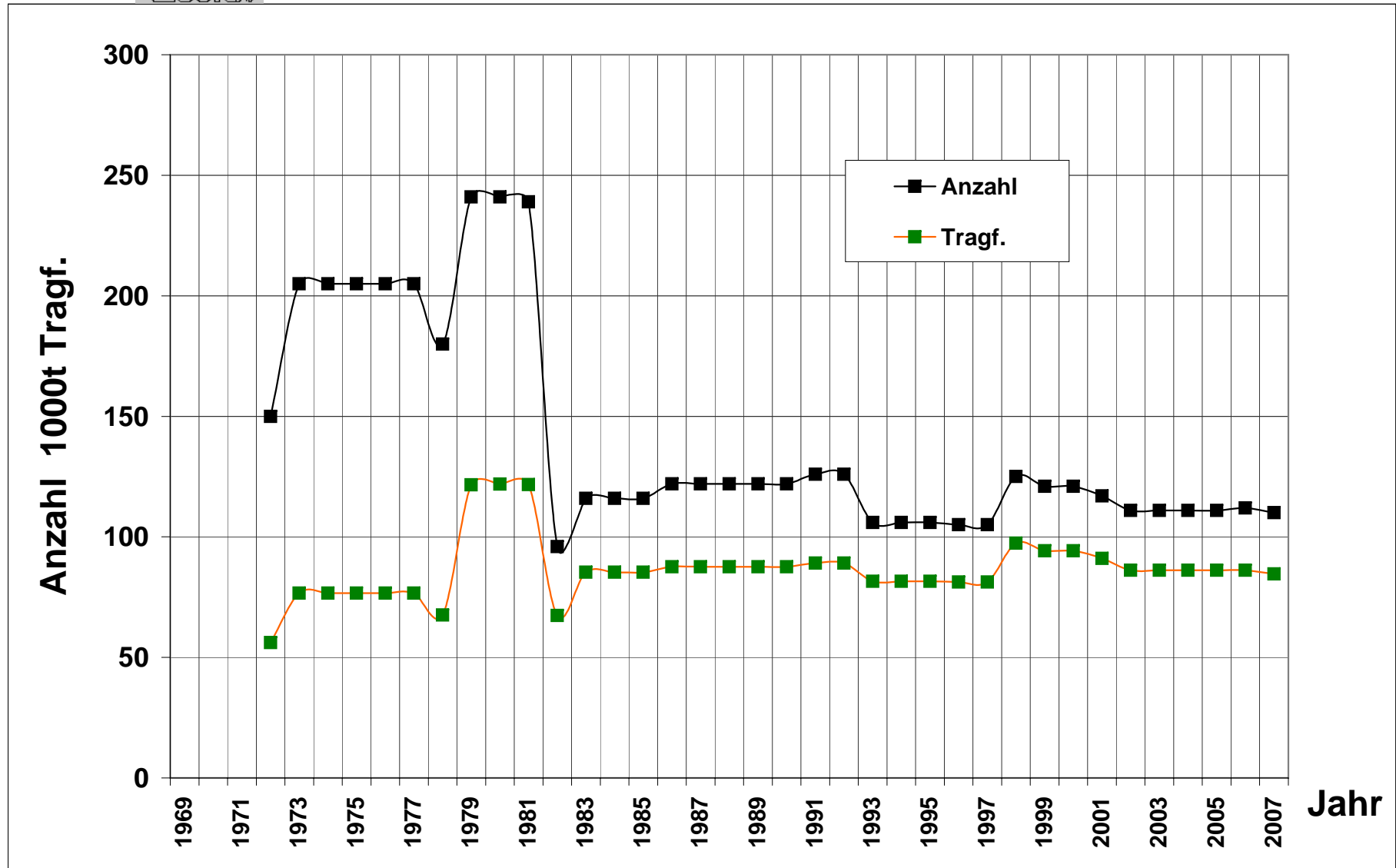


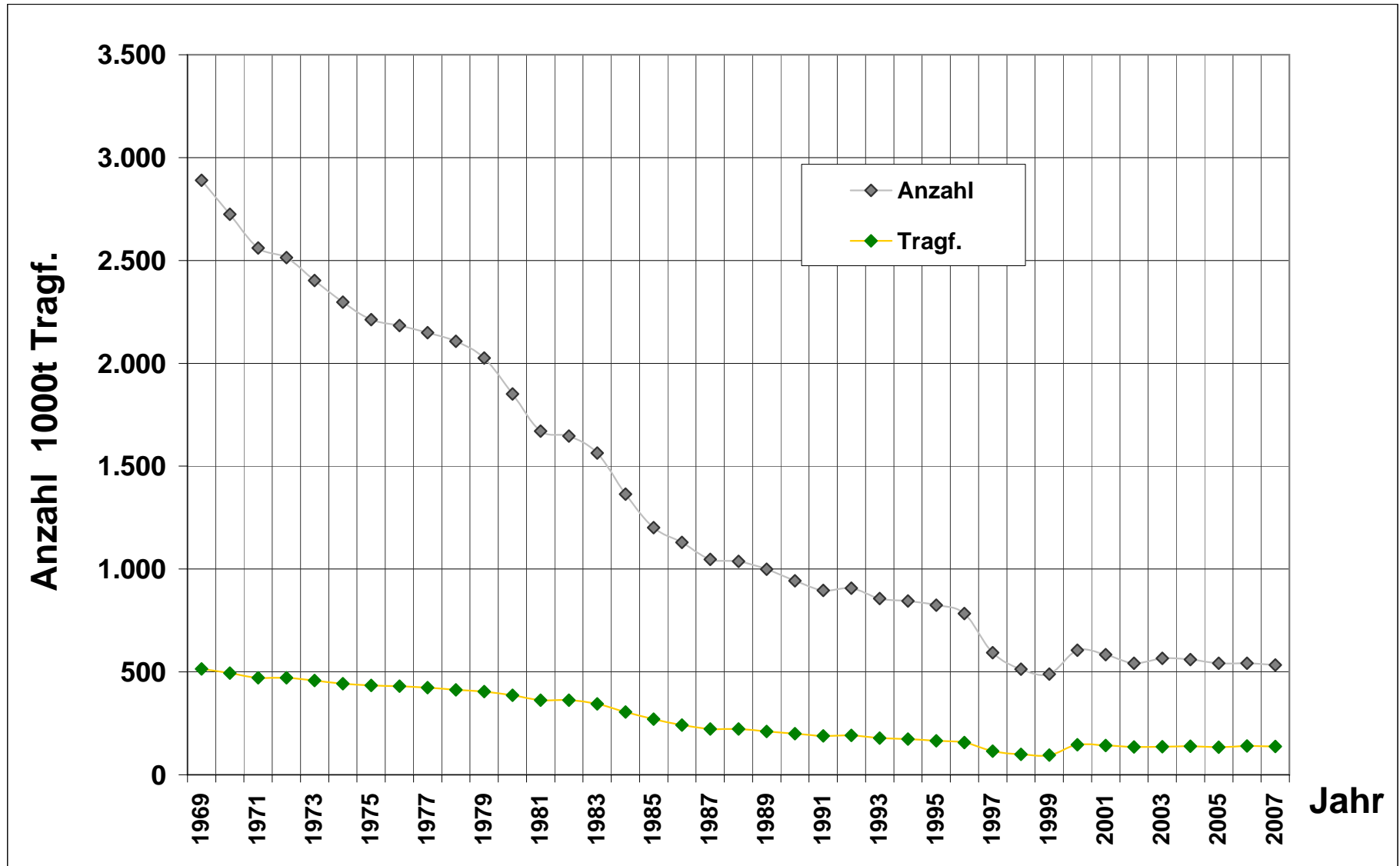
Entwicklung der deutschen Binnenflotte  
Schubleichter insgesamt und Anteil der Tankschubleichter (TSL)

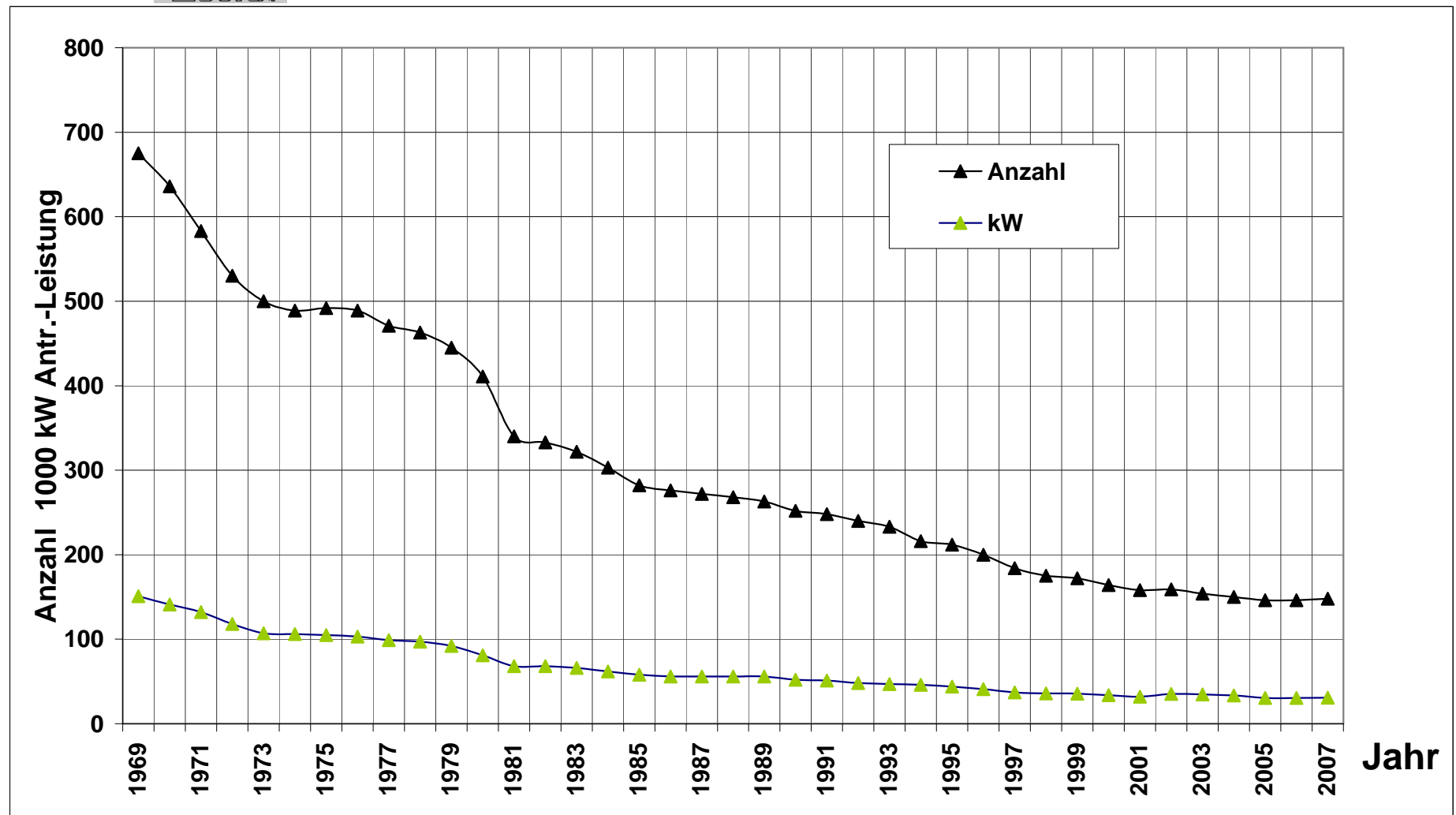


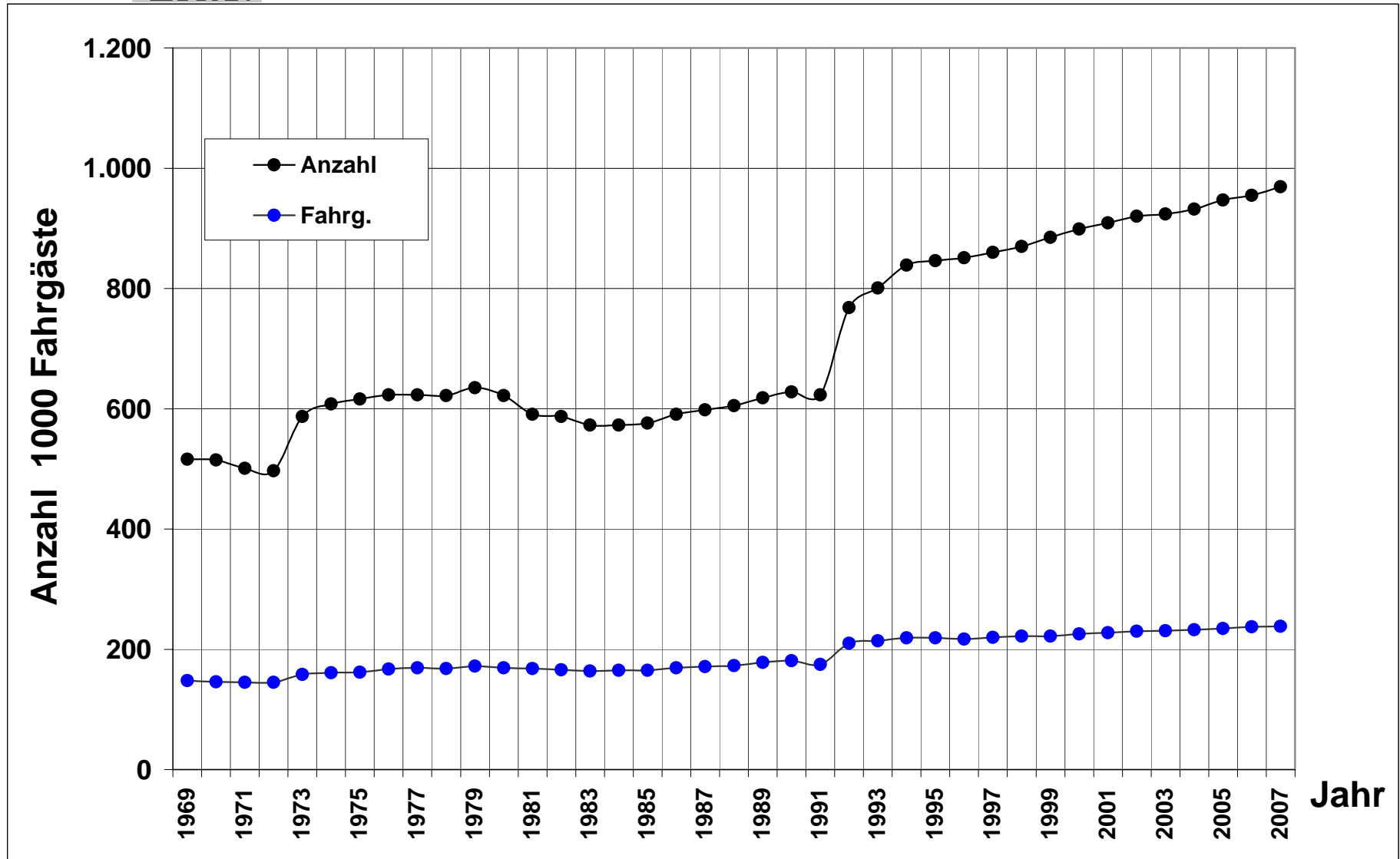


### Entwicklung der deutschen Binnenflotte Trägerschiffsleichter













Veränderungen der Binnenflotte

Bestand und Veränderungen		Güter- motor	Tank- schiffe	Güter- schlepp	Tank- kähne	Güter- schub	Tank- leichter	Träger- schiffs- leichter	Fracht- schiffe	Schuten	Schubboote Schubschl.- boote	Schlepp- boote		Fahrgast- schiffe	
1		3	4	5	6	7	8	9	10	11	12	13		14	
Bestand am 31.12. des Vorjahres		Anzahl t Tragf. Antr. kW	902 1.080.754 468.962	375 619.646 295.454	66 46.676	12 3.499	901 863.288	47 53.436	112 86.192	2.415 2.753.491 764.416	542 140.538 19.380	297 117.690	146 30.485	Anzahl 2) Fahrgäste Antr. kW	1.013 244.077 284.679
<b>Abgänge insgesamt</b>		Anzahl t Tragf. Antr. kW	28 29.277 14.816	11 15.215 7.951	3 3.119	0 0	27 20.185	0 0	2 1.621	71 69.417 22.767	14 2.968 65	11 5.158	0	Anzahl Fahrgäste Antr. kW	23 5.037 23.631
davon:	Abwrackungen	Anzahl t Tragf. Antr. kW	2 1.144 615	0 0	3 3.119	0 0	1 206	0 0	0 0	6 4.469 615	11 2.462	2 0	0	Anzahl Fahrgäste Antr. kW	1 46 36
	Verkäufe ins Ausland	Anzahl t Tragf. Antr. kW	25 27.015 13.601	10 15.059 7.841	0 0	0 0	23 16.475	0 0	2 1.621	60 60.170 21.442	0 0	6 3.405	0	Anzahl Fahrgäste Antr. kW	17 4.536 22.610
	Sonstige Abgänge	Anzahl t Tragf. Antr. kW	1 1.118 600	1 156 110	0 0	0 0	3 3.504	0 0	0 0	5 4.778 710	3 506 65	3 1.286	0	Anzahl Fahrgäste Antr. kW	5 455 985
<b>Zugänge insgesamt</b>		Anzahl t Tragf. Antr. kW	36 68.493 29.746	24 48.517 22.442	0 0	0 0	16 32.616	0 0	0 0	76 149.626 52.188	6 389 226	7 0 2.023	2 71 389	Anzahl Fahrgäste Antr. kW	27 4.705 10.239
davon:	Neubauten	Anzahl t Tragf. Antr. kW	1 3.584 2.028	2 5.170 2.458	0 0	0 0	2 4.321	0 0	0 0	5 13.075 4.486	0 0	0 0	0	Anzahl Fahrgäste Antr. kW	13 2.100 2.219
	Ankäufe aus dem Ausland	Anzahl t Tragf. Antr. kW	34 64.825 27.653	21 42.527 19.616	0 0	0 0	12 26.771	0 0	0 0	67 134.123 47.269	1 0	3 0	0	Anzahl Fahrgäste Antr. kW	6 1.108 5.652
	Sonstige Zugänge	Anzahl t Tragf. Antr. kW	1 84 65	1 820 368	0 0	0 0	2 1.524	0 0	0 0	4 2.428 433	5 389 226	4 0 1.103	2 71 389	Anzahl Fahrgäste Antr. kW	8 1.497 2.368
<b>Zunahme ( ) oder Abnahme ( - )</b>		Anzahl t Tragf. Antr. kW	8 39.216 14.930	13 33.302 14.491	-3 -3.119	0 0	-11 12.431	0 0	-2 -1.621	5 80.209 29.421	-8 -2.579 161	-4 -3.135	2 389	Anzahl Fahrgäste Antr. kW	4 -332 -13.392
Bestand am 31.12. 2007 4)		Anzahl t Tragf. Antr. kW	910 1.119.970 483.892	388 652.948 309.945	63 43.557	12 3.499	890 875.719	47 53.436	110 84.571	2.420 2.833.700 793.837	534 137.959 19.541	293 114.555	148 30.874	Anzahl 3) Fahrgäste Antr. kW	1.017 243.745 271.287

1) ohne 101 Bunkerboote mit 15.186 t  
 2) einschl. 58 Fahrgastkabinenschiffe mit 6.675 Gästebetten 69.714 kW  
 3) einschl. 48 Fahrgastkabinenschiffe mit 5.556 Gästebetten 53.915 kW  
 4) zuzüglich 288 Barkassen mit insgesamt 30.006 kW