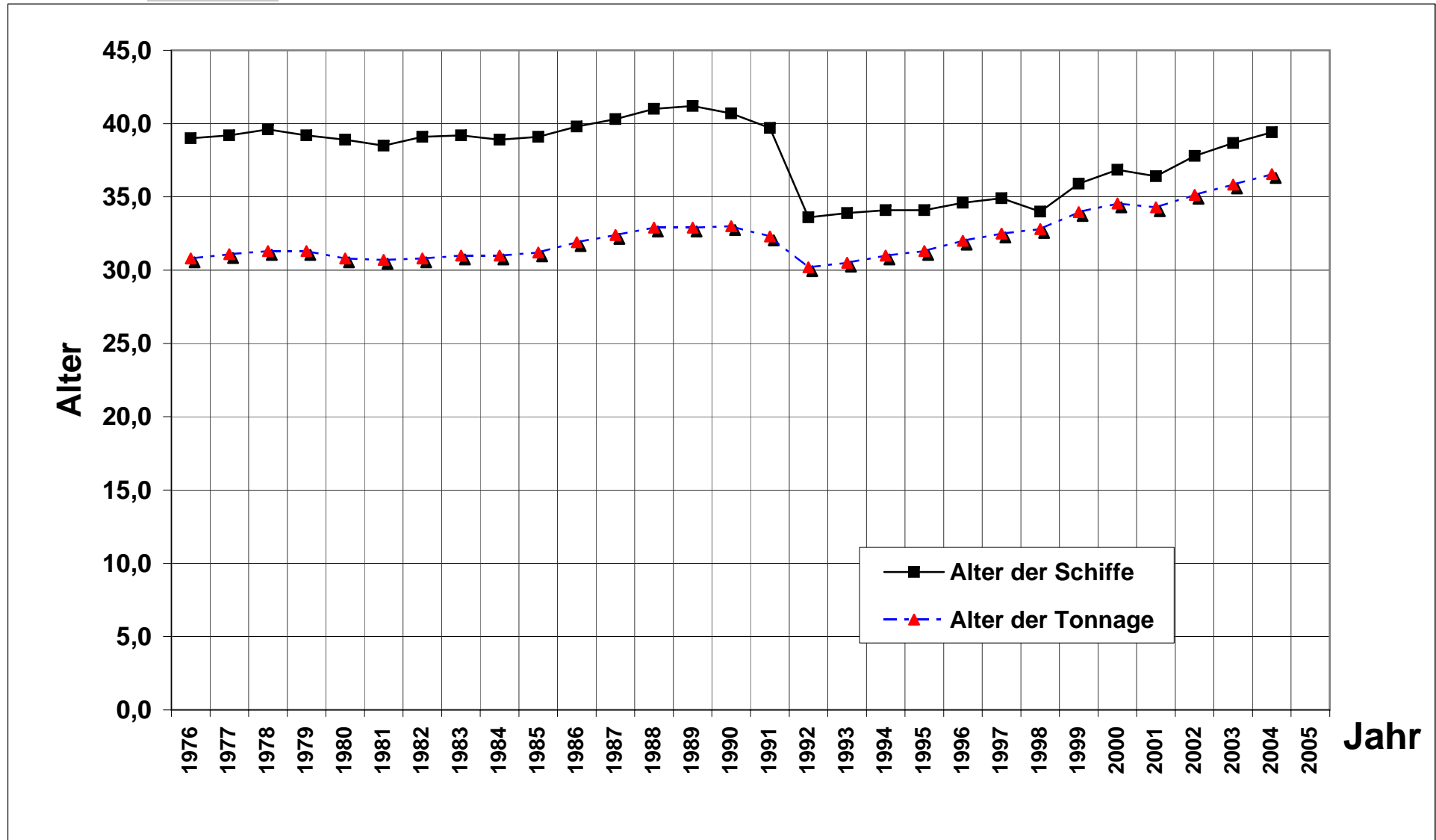


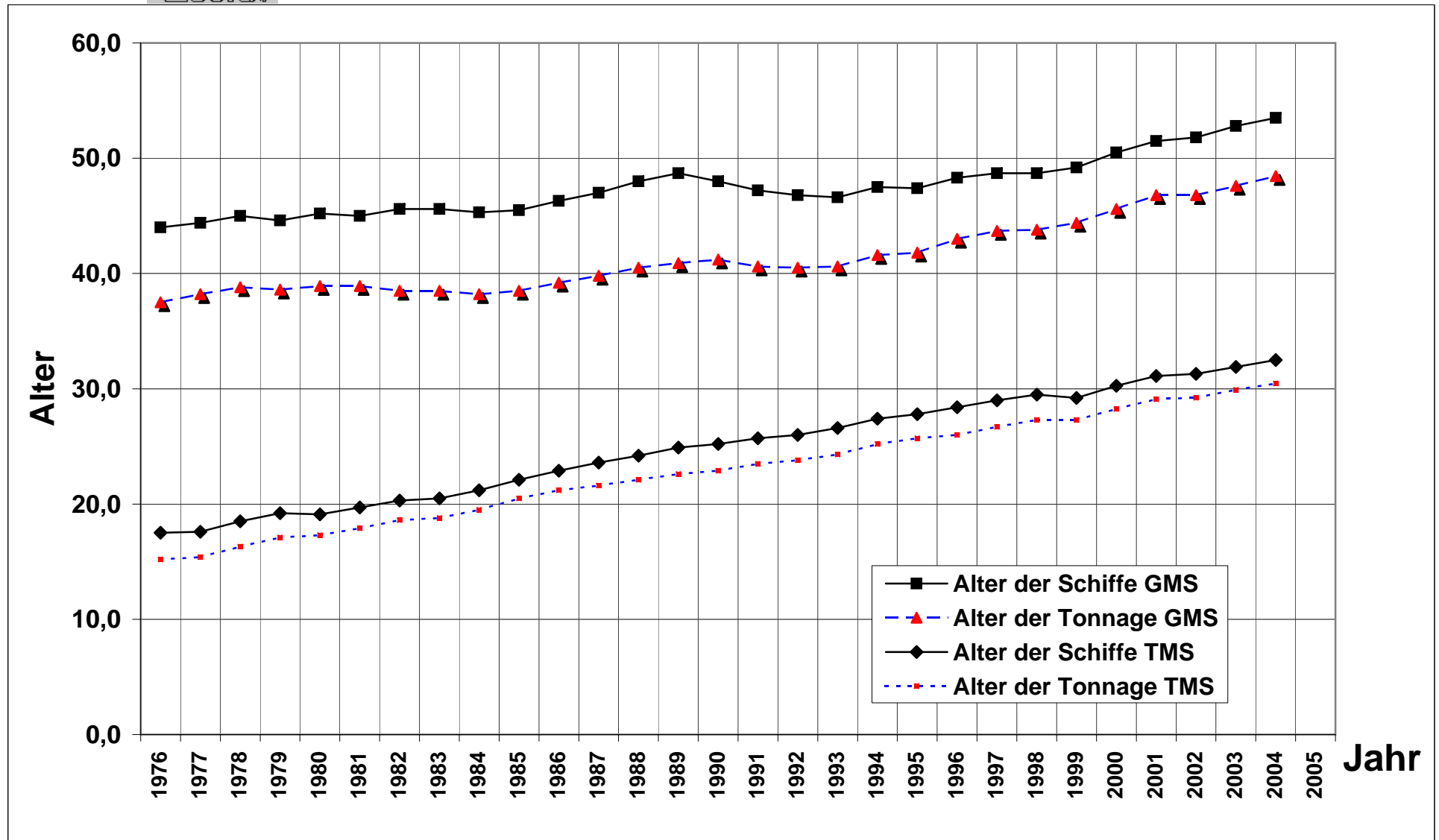


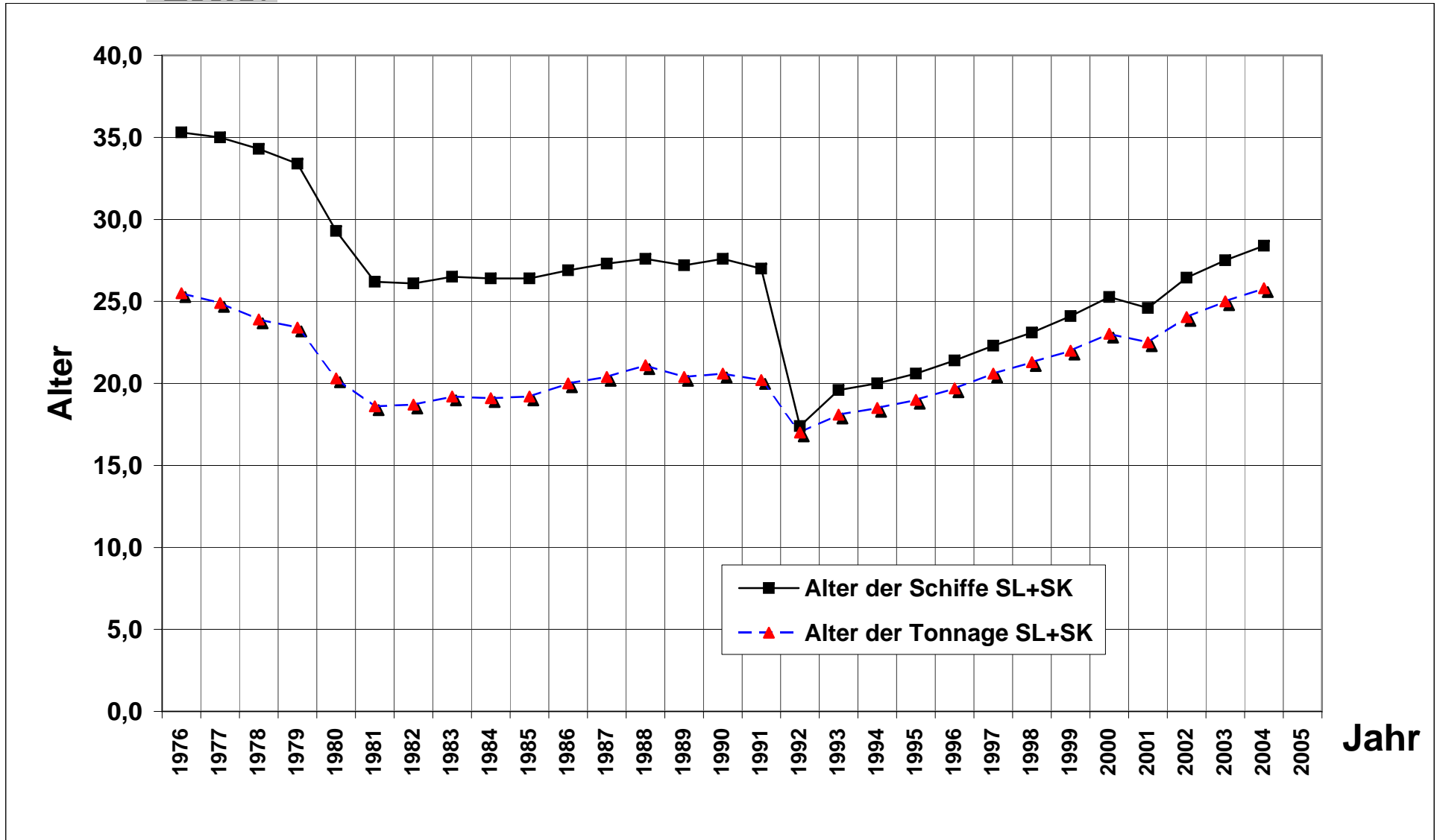
Altersstruktur der deutschen Binnenflotte

Berechnungs- jahr jahr	Binnenfrachtflotte insgesamt				Gütermotorschiffe				Tankmotorschiffe				Schubleichter u. Schleppkähne insges.			
	100 St.	100000t	Alter der	Alter der	100 St.	100000t	Alter der	Alter der	100 St.	100000t	Alter der	Alter der	100 St.	100000t	Alter der	Alter der
	Anzahl	Tragf.	Schiffe	Tonnage	Anzahl	Tragf.	Schiffe	Tonnage	Anzahl	Tragf.	Schiffe	Tonnage	Anzahl	Tragf.	Schiffe	Tonnage
				GMS	GMS	GMS	GMS	TMS	TMS	TMS	TMS	SL+SK	SL+SK	SL+SK	SL+SK	
1976	45,28	40,51	39,0	30,80	31,93	24,38	44,0	37,50	6,07	7,08	17,5	15,20	7,28	9,05	35,3	25,50
1977	43,55	39,41	39,2	31,10	30,69	23,58	44,4	38,20	5,89	6,99	17,6	15,40	6,97	8,84	35,0	24,90
1978	41,73	38,07	39,6	31,30	29,30	22,78	45,0	38,80	5,76	6,85	18,5	16,30	6,67	8,44	34,3	23,90
1979	40,21	37,35	39,2	31,30	28,14	22,28	44,6	38,60	5,53	6,63	19,2	17,10	6,54	8,44	33,4	23,40
1980	37,64	36,23	38,9	30,80	26,56	21,76	45,2	38,90	5,34	6,49	19,1	17,30	5,74	7,98	29,3	20,30
1981	35,65	35,07	38,5	30,70	25,33	21,34	45,0	38,90	4,99	6,09	19,7	17,90	5,33	7,64	26,2	18,60
1982	34,49	34,17	39,1	30,80	24,67	21,11	45,6	38,50	4,61	5,61	20,3	18,60	5,21	7,45	26,1	18,70
1983	33,71	33,86	39,2	31,00	24,02	20,95	45,6	38,50	4,37	5,40	20,5	18,80	5,32	7,51	26,5	19,20
1984	31,88	32,68	38,9	31,00	22,60	20,32	45,3	38,20	4,37	5,47	21,2	19,50	4,91	6,89	26,4	19,10
1985	31,10	32,51	39,1	31,20	21,86	20,08	45,5	38,50	4,30	5,45	22,1	20,50	4,94	6,98	26,4	19,20
1986	30,71	32,42	39,8	31,90	21,54	20,00	46,3	39,20	4,29	5,52	22,9	21,20	4,88	6,90	26,9	20,00
1987	30,32	32,27	40,3	32,40	21,01	19,77	47,0	39,80	4,41	5,76	23,6	21,60	4,90	6,74	27,3	20,40
1988	29,53	31,70	41,0	32,90	20,30	19,23	48,0	40,50	4,38	5,80	24,2	22,10	4,85	6,67	27,6	21,10
1989	29,48	32,41	41,2	32,90	19,95	19,21	48,7	40,90	4,44	5,98	24,9	22,60	5,09	7,22	27,2	20,40
1990	26,74	30,30	40,7	33,00	17,89	17,79	48,0	41,20	4,09	5,57	25,2	22,90	4,76	6,94	27,6	20,60
1991	25,74	29,56	39,7	32,30	16,42	16,67	47,2	40,60	4,00	5,51	25,7	23,50	5,32	7,38	27,0	20,20
1992	33,27	33,39	33,6	30,20	17,21	17,20	46,8	40,50	3,97	5,46	26,0	23,80	12,09	10,73	17,4	17,00
1993	33,55	33,27	33,9	30,50	16,77	16,79	46,6	40,60	3,87	5,31	26,6	24,30	12,91	11,17	19,6	18,10
1994	32,85	32,41	34,1	31,00	15,90	16,06	47,5	41,60	3,83	5,27	27,4	25,20	13,12	11,08	20,0	18,50
1995	31,24	30,91	34,1	31,30	14,79	15,22	47,4	41,80	3,55	4,96	27,8	25,70	12,90	10,73	20,6	19,00
1996	30,33	30,19	34,6	32,00	14,02	14,53	48,3	43,00	3,54	5,02	28,4	26,00	12,77	10,64	21,4	19,70
1997	29,26	29,52	34,9	32,50	13,11	13,86	48,7	43,70	3,42	4,92	29,0	26,70	12,73	10,74	22,3	20,60
1998	27,51	28,05	34,0	32,80	12,18	13,01	48,7	43,80	3,30	4,72	29,5	27,30	12,03	10,32	23,1	21,30
1999	26,63	27,52	35,9	33,97	11,59	12,59	49,2	44,40	3,07	4,47	29,2	27,30	11,97	10,46	24,1	22,00
2000	24,48	26,48	36,9	34,55	10,28	11,99	50,5	45,60	3,05	4,46	30,3	28,26	11,15	10,03	25,3	23,03
2001	23,82	26,20	36,4	34,28	9,84	11,58	51,5	46,80	3,13	4,60	31,1	29,10	10,85	10,02	24,6	22,50
2002	23,52	26,13	37,8	35,13	9,71	11,47	51,8	46,80	3,23	4,82	31,3	29,22	10,58	9,84	26,4	24,05
2003	23,18	26,25	38,7	35,84	9,66	11,39	52,8	47,60	3,32	5,09	31,9	29,90	10,20	9,77	27,5	25,00
2004	23,20	26,40	39,4	36,55	9,56	11,27	53,5	48,46	3,44	5,37	32,5	30,46	10,20	9,77	28,4	25,81
2005																

Die Daten des Jahres 2000 und die Daten 1999 aus der Spalte Binnenfrachtflotte insgesamt (Alter d. Schiffe, Alter d. Tonnage) sind Mittelwerte (aus 1998 und 2001).









Bestand der Binnenflotte

Schiffsgattung	Anzahl	t Tragf.	% Diff. Tragf.	% -Anteil Tragf.	Antr.Istg. kW	am 31.12. des Vorjahrs			
						Anzahl	t Tragf.	% -Anteil Tragf.	Antr.Istg. kW
(1)	(2)	(2)	(4)	(5)	(6)	(7)	(8)	(9)	(10)
1 Frachtmotorschiffe	1.300	1.663.897	0,96	61,00	746.757	1.298	1.648.042	60,75	734.957
davon:									
Gütermotorschiffe	956	1.127.341	-1,02	41,33	489.114	966	1.138.944	41,99	491.208
Tankmotorschiffe	344	536.556	5,39	19,67	257.643	332	509.098	18,77	243.749
2 Schleppkähne	78	51.006	-4,25	1,87		85	53.271	1,96	
davon:									
Güterschleppkähne	66	47.507	-4,55	1,74		73	49.772	1,83	
Tankschleppkähne	12	3.499	0,00	0,13		12	3.499	0,13	
3 Schubleichter	970	926.617	0,16	33,97		964	925.137	34,10	
davon:									
Güterschubleichter	922	868.215	0,01	31,83		919	868.091	32,00	
Tankschubleichter	48	58.402	2,38	2,14		45	57.046	2,10	
4 Trägerschiffsleichter	111	86.165	0,00	3,16		111	86.165	3,18	
1-4 Frachtschiffe	2.459	2.727.685	0,56	100	746.757	2.458	2.712.615	100	734.957
davon:									
Güterschiffe	2.055	2.129.228	-0,64	78,06	489.114	2.069	2.142.972	79,00	491.208
Tankschiffe	404	598.457	5,06	21,94	257.643	389	569.643	21,00	243.749
5 Schuten	560	138.375	1,35	100	19.408	566	136.537	100	19.776
davon:									
Hamburger Hafenschuten				0,00				0,00	
6 Bunkerboote	101	14.703	4,68		14.335	98	14.045		13.681
7 Bilgenentölerboote	11	1.097	0,00		1.802	11	1.097		1.802
	Anzahl	t Tragf.	% Diff. Antr.Istg.	% -Anteil Antr.Istg.	Antr.Istg. kW	Anzahl	t Tragf.	% -Anteil Antr.Istg.	Antr.Istg. kW
8 Schubboote und Schubschleppboote	295		2,95	100	115.831	295		100	112.512
davon:									
Schubboote	210		3,70	78,36	90.770	211		77,80	87.530
Schubschleppboote	85		0,32	21,64	25.061	84		22,20	24.982
9 Schleppboote	150		-4,20		33.378	154			34.841
10 Barkassen (Schlepp-u.Personenbark.)	290	14.099	0,07		30.044	290	14.214		30.024
	Anzahl	Fahrgäste	% Diff. Fahrg.	Anteil Fahrg.	Antr. kW	Anzahl	Fahrgäste	Anteil Fahrg.	Antr. kW
11 Fahrgastschiffe	978	237.455	1,17	100	254.816	962	234.707	100	253.938
davon:									
auf geschl. Gewässern	145	37.365	2,99	15,74	24.993	146	36.280	15,46	23.198
1-11 Binnenschiffe insgesamt	4.844					4.834			

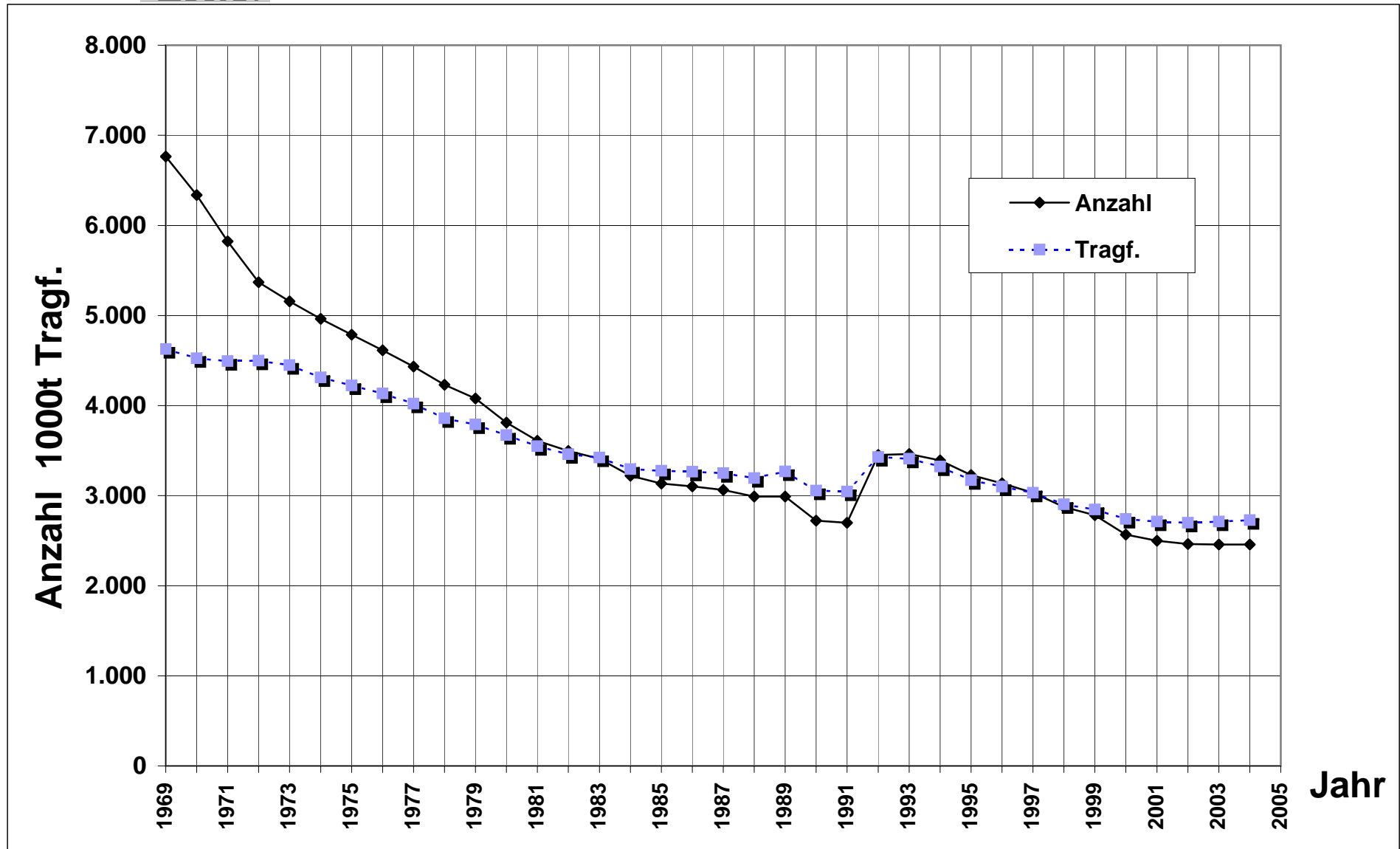


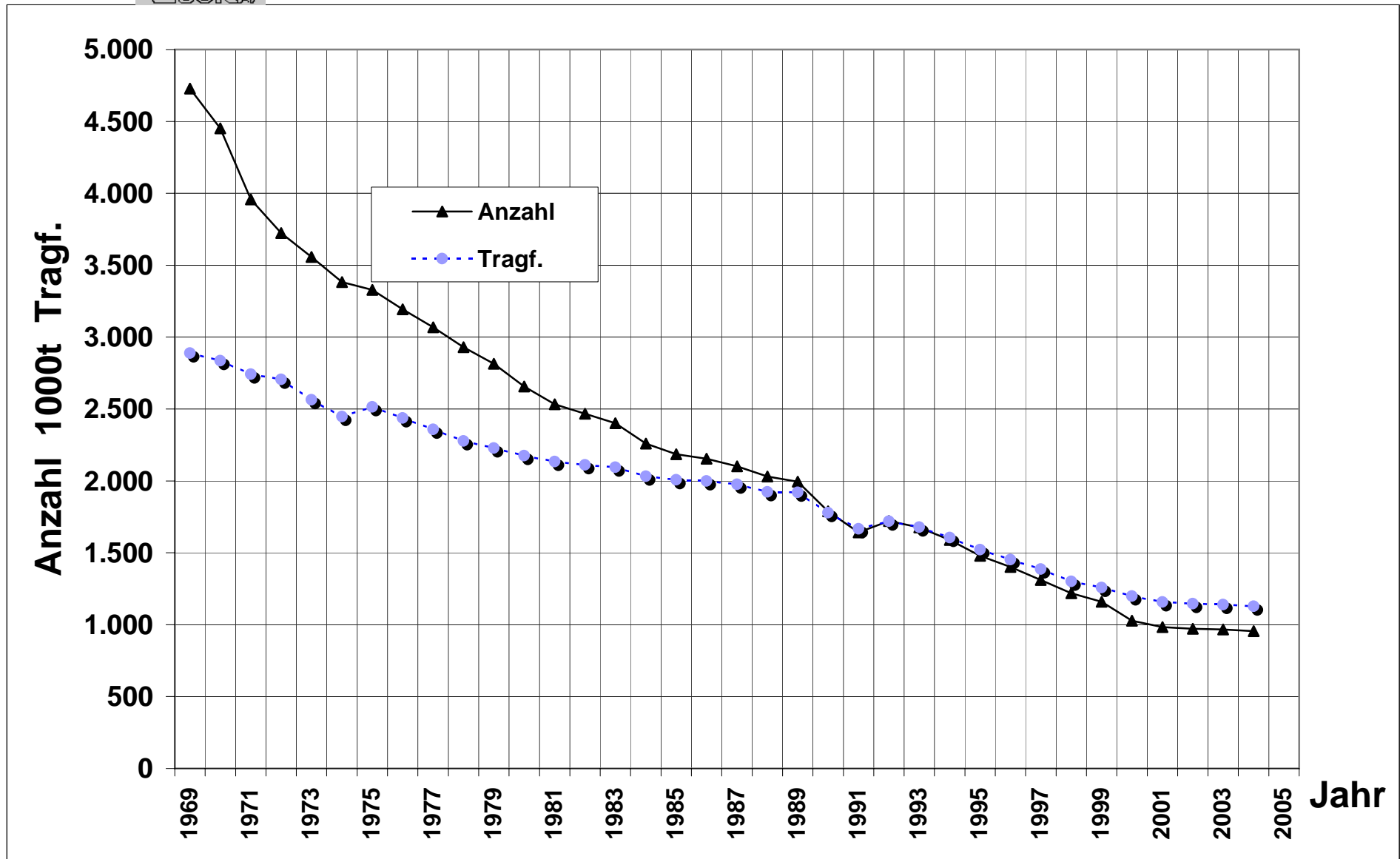
Bestand am 31.12.	Fracht schiffe		Güter motor		Tank motor		Güter schlepp- kähne		Tank schlepp- kähne		Schlepp- kähne ins ges.		Güter schub leichter		Tank schub leichter		Schlub- leichter ins ges.	
	Anzahl	1000t Tragf.	Anzahl	1000t Tragf.	Anzahl	1000t Tragf.	SK-Anzahl	SK-Tragf.	TK-Anzahl	TK-Tragf.	Anzahl	1000t Tragf.	Anzahl	1000t Tragf.	TSL-Anzahl	TSL-Tragf.	Anzahl	1000t Tragf.
1969	6.765	4.627	4.728	2.888	714	563	982	843,0	144	74,0	1.126	917,0	105	157,0	12	16,0	117	173,0
1970	6.336	4.524	4.452	2.836	747	612	782	690,0	145	76,0	927	766,0	127	204,0	15	24,0	142	228,0
1971	5.823	4.493	3.958	2.742	787	687	618	556,0	132	66,0	750	622,0	193	318,0	23	34,0	216	352,0
1972	5.369	4.498	3.723	2.706	675	739	504	446,0	93	55,0	597	501,0	249	397,0	39	67,0	288	464,0
1973	5.158	4.448	3.558	2.564	682	761	417	359,0	87	51,0	504	410,0	265	442,0	46	81,0	311	523,0
1974	4.963	4.312	3.382	2.447	679	768	384	327,0	75	42,0	459	369,0	264	449,0	51	84,0	315	533,0
1975	4.786	4.222	3.329	2.514	638	732	354	297,0	65	34,0	419	331,0	252	463,0	54	88,0	306	551,0
1976	4.613	4.135	3.193	2.438	607	708	332	272,0	56	28,0	388	300,0	282	507,0	58	98,0	340	605,0
1977	4.432	4.020	3.069	2.358	589	699	302	243,0	58	28,0	360	271,0	275	510,0	62	103,0	337	613,0
1978	4.230	3.859	2.930	2.278	576	685	275	216,0	54	25,0	329	241,0	276	500,0	62	103,0	338	603,0
1979	4.078	3.791	2.814	2.228	553	663	248	193,0	48	21,0	296	214,0	304	548,0	54	82,0	358	630,0
1980	3.812	3.672	2.656	2.176	534	649	177	139,0	36	15,0	213	154,0	310	566,0	51	78,0	361	644,0
1981	3.609	3.548	2.533	2.134	499	609	135	110,0	34	15,0	169	125,0	320	579,0	44	60,0	364	639,0
1982	3.496	3.459	2.467	2.111	461	561	129	105,0	32	15,0	161	120,0	320	571,0	40	54,0	360	625,0
1983	3.411	3.422	2.402	2.095	437	540	125	101,0	31	14,0	156	115,0	338	585,0	38	51,0	376	636,0
1984	3.222	3.295	2.260	2.032	437	547	106	83,0	29	12,0	135	95,0	320	544,0	36	50,0	356	594,0
1985	3.134	3.277	2.186	2.008	430	545	99	78,0	29	12,0	128	90,0	329	557,0	37	51,0	366	608,0
1986	3.103	3.265	2.154	2.000	429	552	92	74,0	27	11,0	119	85,0	327	544,0	42	61,0	369	605,0
1987	3.063	3.250	2.101	1.977	441	576	86	68,0	28	10,0	114	78,0	333	533,0	43	63,0	376	596,0
1988	2.989	3.195	2.030	1.923	438	580	84	67,0	25	8,8	109	75,8	336	533,0	40	58,0	376	591,0
1989	2.990	3.268	1.995	1.921	444	598	84	65,0	24	8,3	108	73,3	355	572,0	46	77,0	401	649,0
1990	2.723	3.056	1.789	1.779	409	557	76	57,0	22	8,1	98	65,1	341	560,0	37	69,0	378	629,0
1991	2.700	3.045	1.642	1.667	400	551	110	78,0	22	8,1	132	86,1	363	589,0	37	63,0	400	652,0
1992	3.453	3.428	1.721	1.720	397	546	141	86,0	21	7,8	162	93,8	1.001	914,0	46	65,0	1.047	979,0
1993	3.461	3.409	1.677	1.679	387	531	136	83,0	18	6,5	154	89,5	1.090	962,0	47	65,0	1.137	1.027,0
1994	3.391	3.323	1.590	1.606	383	527	128	77,0	17	5,7	145	82,7	1.126	966,0	41	59,0	1.167	1.025,0
1995	3.230	3.172	1.479	1.522	355	496	116	69,0	17	5,7	133	74,7	1.117	942,0	40	56,0	1.157	998,0
1996	3.138	3.100	1.402	1.453	354	502	114	67,0	15	5,2	129	72,2	1.107	935,0	41	57,0	1.148	992,0
1997	3.031	3.033	1.311	1.386	342	492	106	64,0	14	4,6	120	68,6	1.112	948,0	41	57,0	1.153	1.005,0
1998	2.876	2.903	1.218	1.301	330	472	93	60,0	14	4,6	107	64,6	1.055	910,0	41	57,0	1.096	967,0
1999	2.784	2.846	1.159	1.259	307	447	87	56,7	15	5,2	102	61,9	1.055	928,3	40	55,3	1.095	983,6
2000	2.569	2.741	1.028	1.199	305	446	75	51,5	12	3,9	87	55,4	987	891,7	41	55,4	1.028	947,1
2001	2.499	2.711	984	1.158	313	460	75	50,0	12	3,9	87	53,9	957	892,8	41	55,3	998	948,1
2002	2.463	2.699	971	1.147	323	482	72	48,5	14	4,7	86	53,2	930	875,3	42	55,8	972	931,1
2003	2.458	2.713	966	1.139	332	509	73	49,8	12	3,5	85	53,3	919	868,1	45	57,0	964	925,1
2004	2.459	2.728	956	1.127	344	537	66	47,5	12	3,5	78	51,0	922	868,2	48	58,4	970	926,6
2005																		

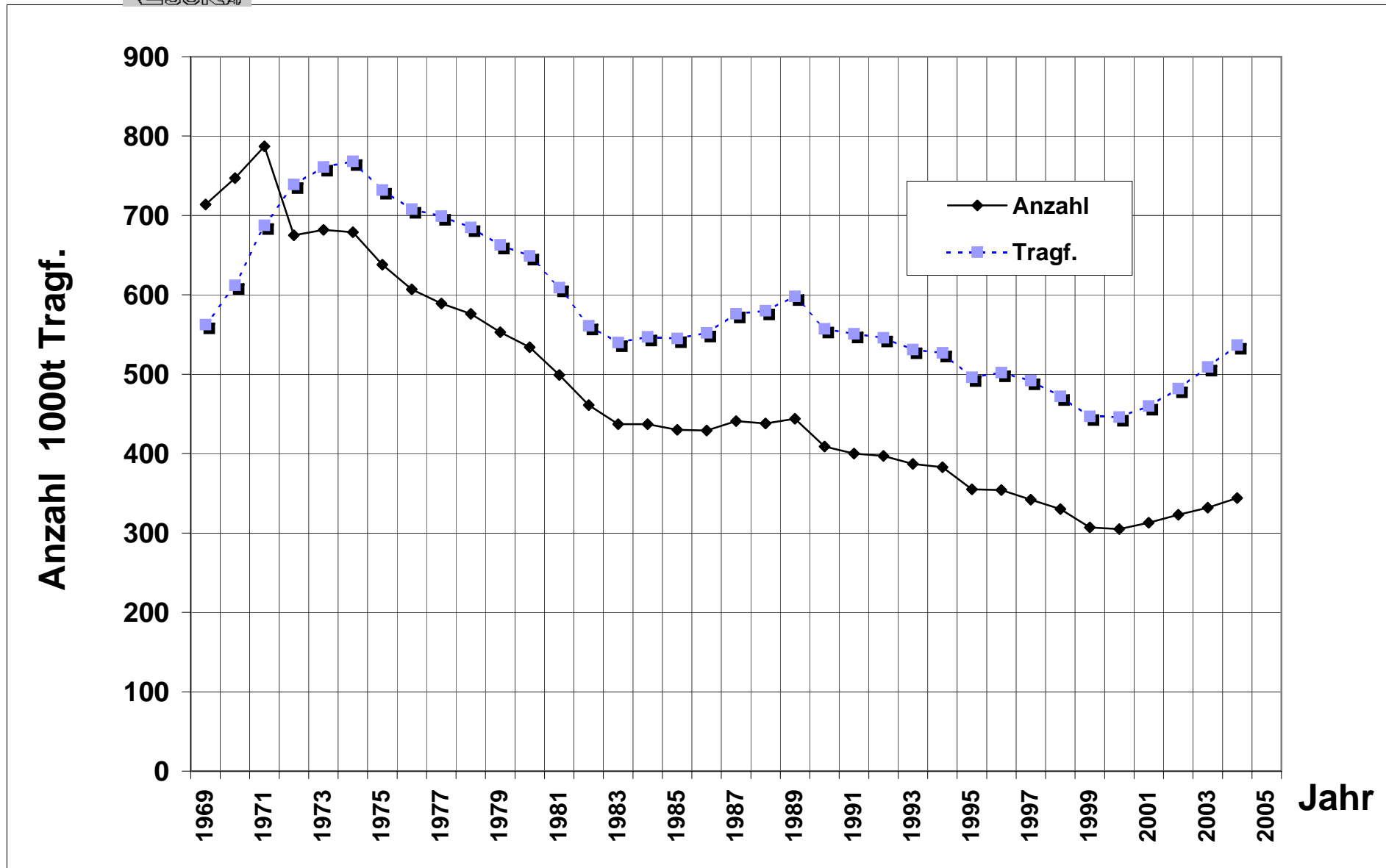


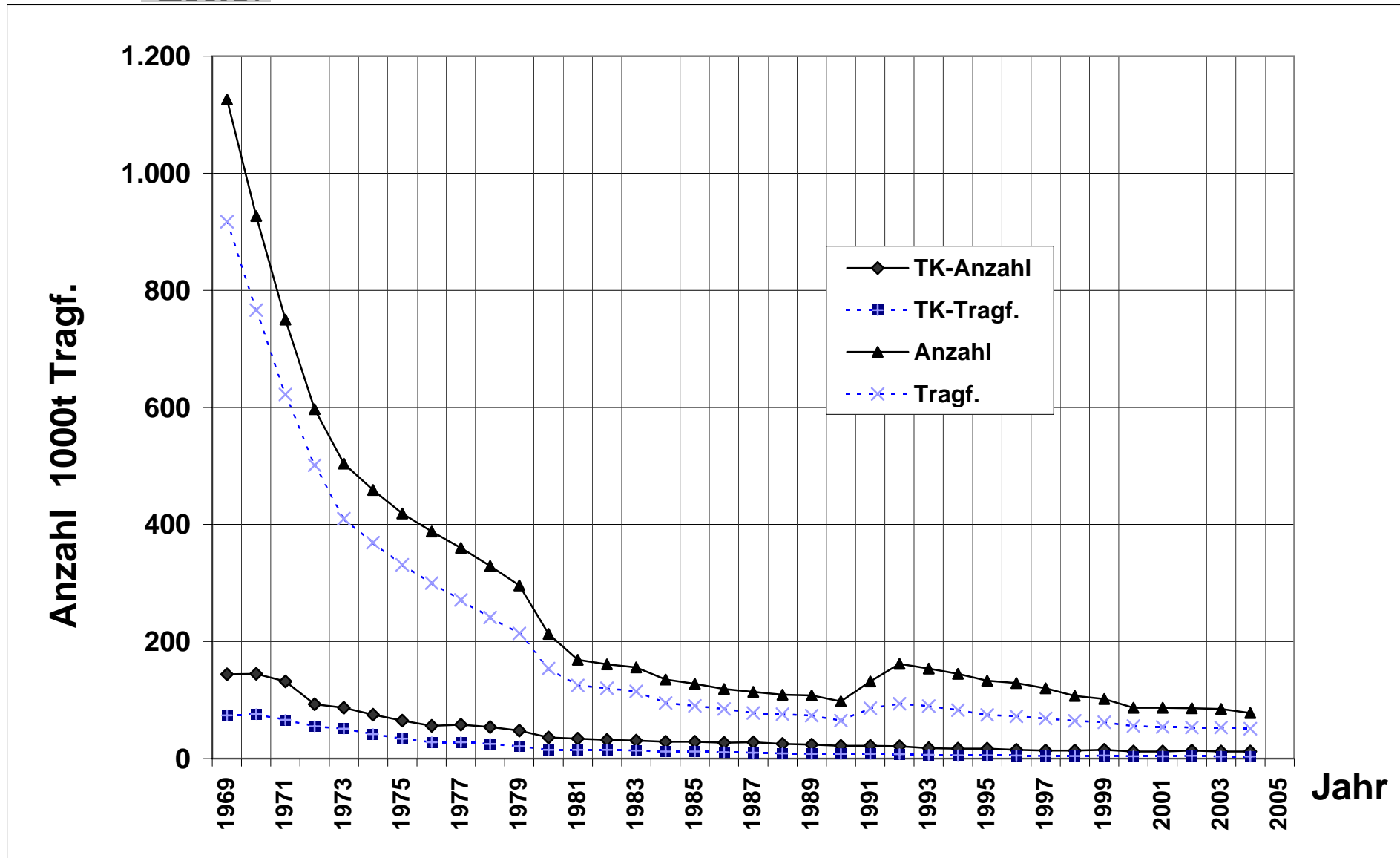
Entwicklung der deutschen Binnenflotte

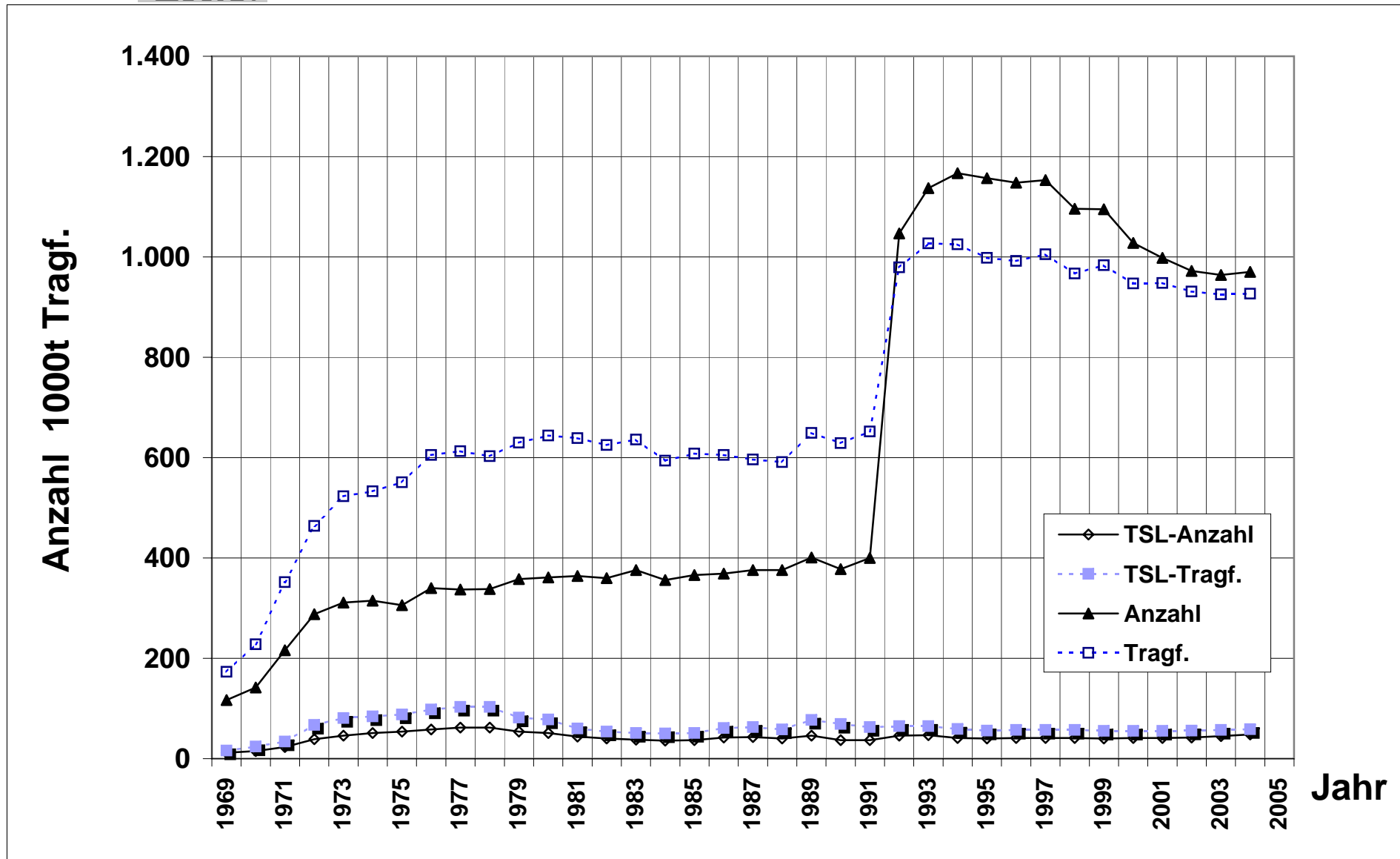
Bestand am 31.12.	Träger schiffs- leichter		Schu ten		Schub-u. Schubschl. boote		Schlepp- boote		Schub-u. Schlepp- boote		Fahrgast- tages- schiffe		Fahrgast- kabinen- schiffe		Personen barkassen	
	Anzahl	1000t Tragf.	Anzahl	1000t Tragf.	Anzahl	1000 kW	Anzahl	1000 kW	Anzahl	1000 kW	Anzahl	1000 Fahrg.	Anzahl	1000 Betten	Anzahl	1000 Fahrg.
1969			2.890	515,0	44	25,0	675	151,0	719	176,0	516	148,0				
1970			2.725	494,0	53	32,0	636	141,0	689	173,0	515	146,0			516	
1971			2.561	472,0	71	46,0	583	132,0	654	178,0	501	145,0			503	
1972	150	56,1	2.514	472,0	87	68,0	530	118,0	617	186,0	497	145,0			499	
1973	205	76,7	2.403	458,0	98	74,0	500	107,0	598	181,0	587	158,0			486	
1974	205	76,7	2.298	443,0	101	86,0	489	106,0	590	192,0	608	161,0			471	
1975	205	76,7	2.212	434,0	98	84,0	492	105,0	590	189,0	616	162,0			436	
1976	205	76,7	2.184	431,0	97	84,0	489	103,0	586	187,0	623	167,0			432	
1977	205	76,7	2.149	423,0	100	85,0	471	99,0	571	184,0	623	169,0			423	
1978	180	67,6	2.107	413,0	89	71,0	463	97,0	552	168,0	622	168,0			424	
1979	241	121,6	2.026	405,0	94	75,0	445	92,0	539	167,0	635	172,0			419	
1980	241	121,9	1.851	386,0	96	76,0	411	81,0	507	157,0	622	169,0			413	
1981	239	121,7	1.671	363,0	99	75,0	340	68,0	439	143,0	591	168,0			406	
1982	96	67,4	1.647	362,0	101	72,0	333	68,0	434	140,0	587	166,0			406	
1983	116	85,3	1.564	345,0	107	80,0	322	66,0	429	146,0	573	164,0			401	
1984	116	85,3	1.364	305,0	101	76,0	303	62,0	404	138,0	573	165,0			397	
1985	116	85,3	1.201	270,0	107	75,0	282	58,0	389	133,0	576	165,0			389	
1986	122	87,6	1.129	242,0	107	76,0	276	56,0	383	132,0	591	169,0			383	
1987	122	87,6	1.047	223,0	107	76,0	272	56,0	379	132,0	598	171,0			376	
1988	122	87,6	1.038	223,0	104	72,0	268	56,0	372	128,0	605	173,0			356	
1989	122	87,6	999	211,0	107	72,0	263	56,0	370	128,0	618	178,0			352	
1990	122	87,6	943	200,0	102	66,0	252	52,0	354	118,0	628	181,0			349	
1991	126	89,1	896	189,0	101	73,0	248	51,0	349	124,0	623	175,0	22	10,1	301	11,0
1992	126	89,1	907	192,0	284	110,0	240	48,0	524	158,0	768	210,0	27	10,6	304	11,1
1993	106	81,6	857	178,0	310	115,0	233	47,0	543	162,0	801	214,0	26	10,6	303	11,6
1994	106	81,6	845	174,0	298	110,0	216	46,0	514	156,0	839	219,0	26	3,4	312	12,0
1995	106	81,6	825	165,0	303	111,0	212	44,0	515	155,0	846	219,0	25	3,4	306	12,0
1996	105	81,3	784	157,0	306	112,0	200	41,0	506	153,0	851	217,0	25	3,4	306	12,0
1997	105	81,3	594	115,0	314	113,0	184	37,0	498	150,0	860	220,0	18	2,3	288	11,7
1998	125	97,4	513	99,0	311	115,0	175	36,0	486	151,0	870	222,0	16	1,9	264	14,0
1999	121	94,2	489	96,1	307	116,4	172	35,6	479	152,0	885	221,7	18	2,0	233	13,6
2000	121	94,2	605	146,4	286	107,0	164	33,8	450	140,8	899	225,7	25	2,8	233	13,7
2001	117	91,0	584	141,9	285	107,9	158	32,0	443	139,9	909	227,6	34	3,3	234	14,0
2002	111	86,2	560	135,3	285	109,5	159	35,4	444	144,9	920	230,2	35	3,4	235	14,1
2003	111	86,2	566	136,5	295	112,5	154	34,8	449	147,4	924	230,9	38	3,8	238	14,2
2004	111	86,2	560	138,4	295	115,8	150	33,4	445	149,2	932	232,5	46	5,0	237	14,1
2005																

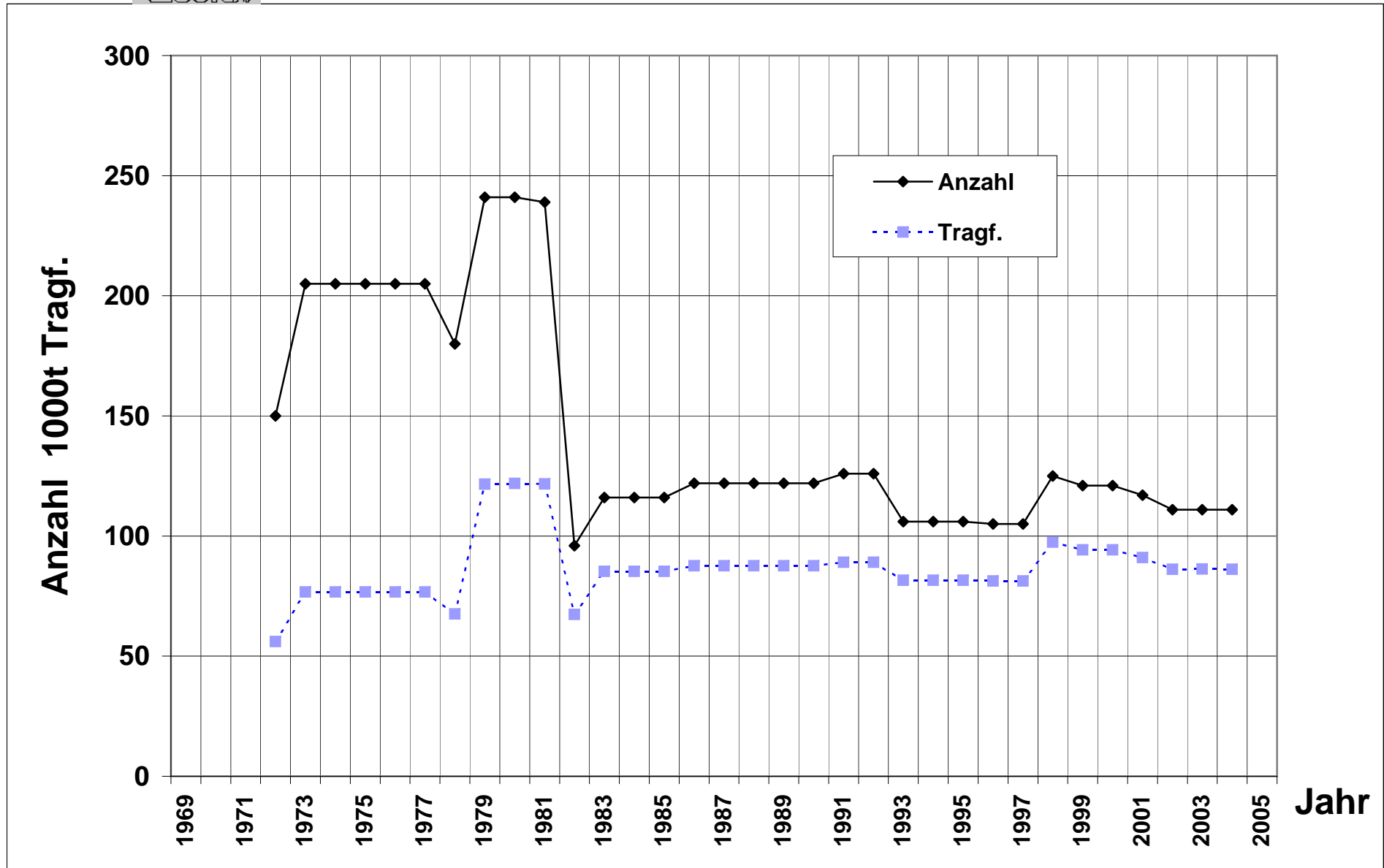


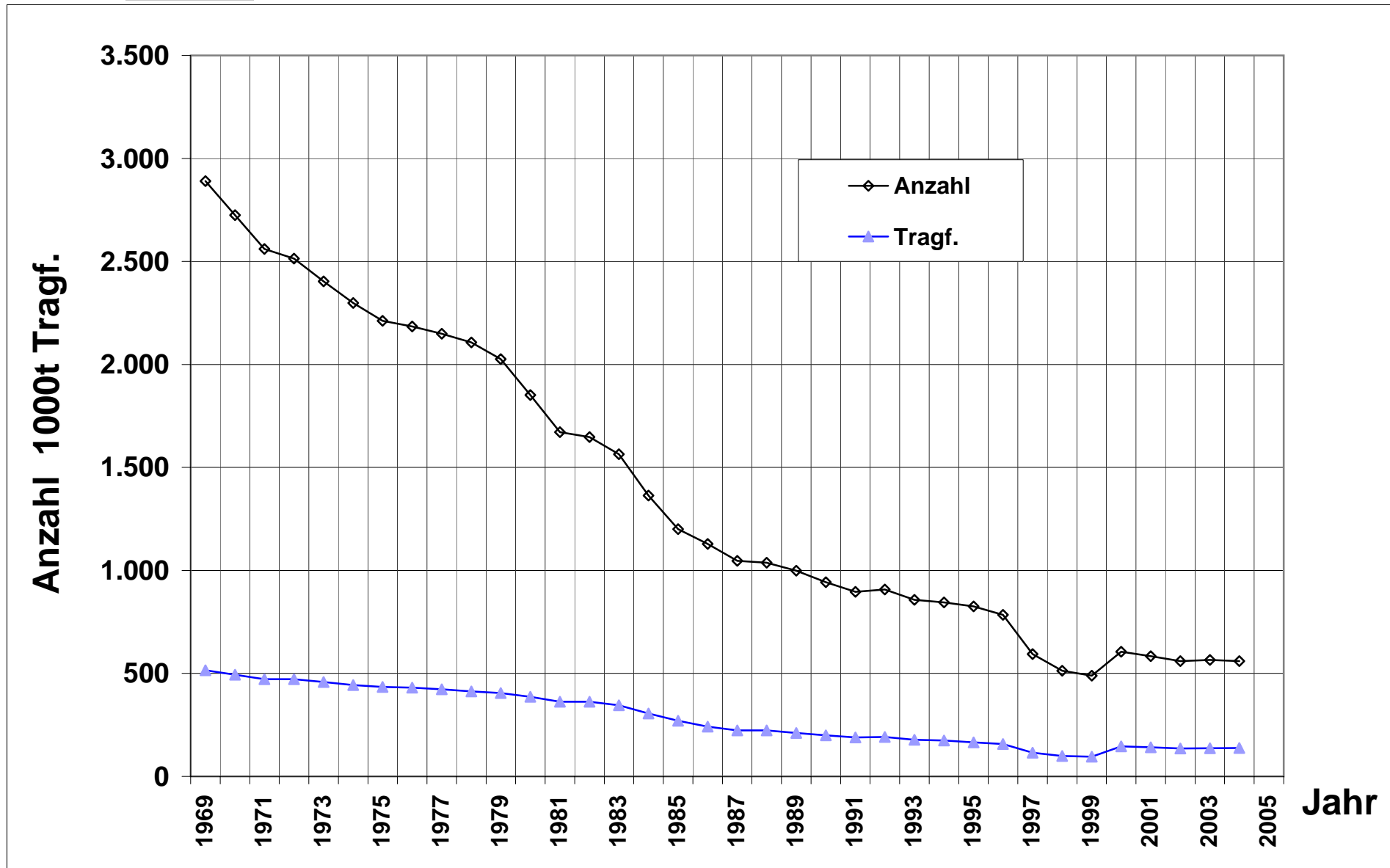


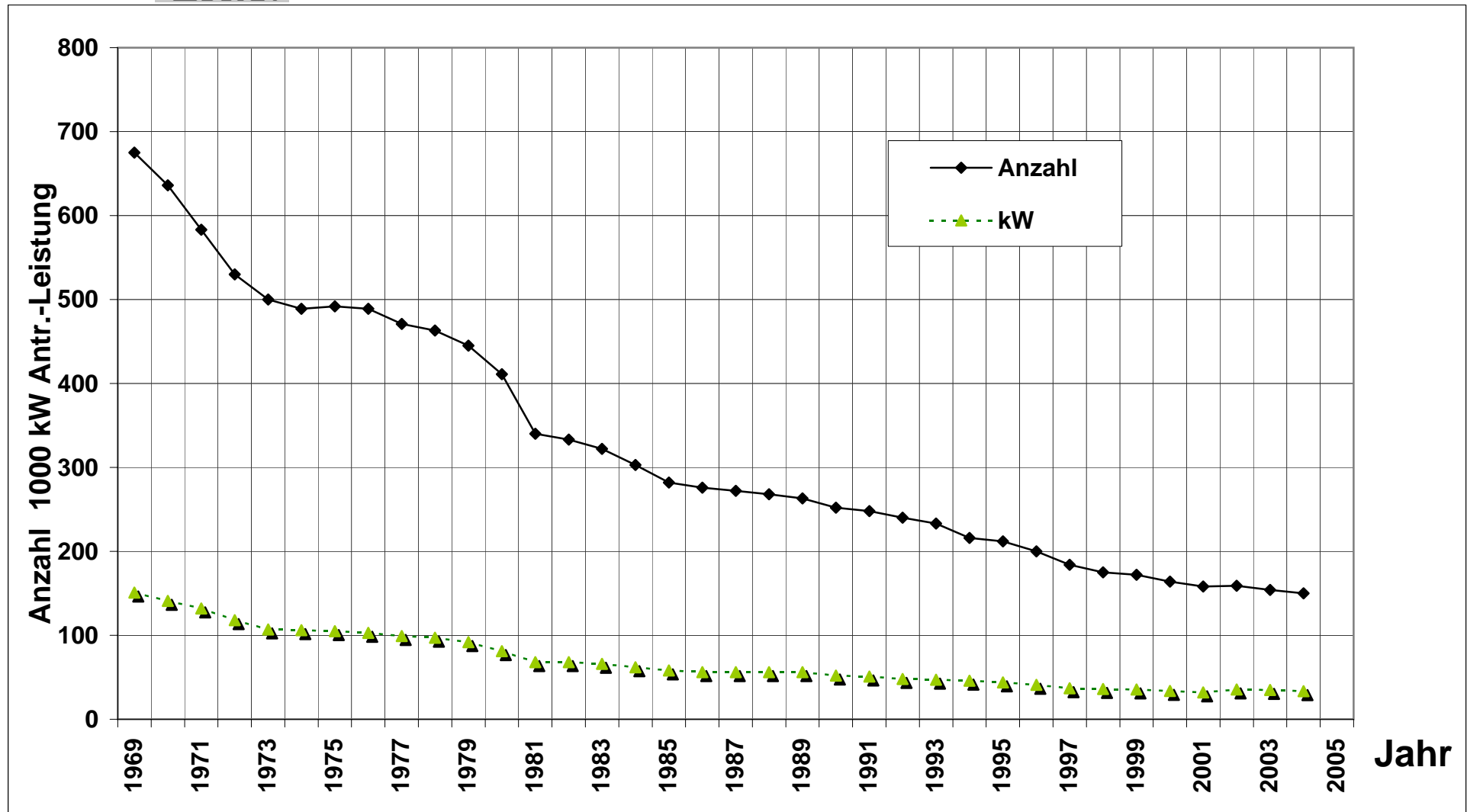


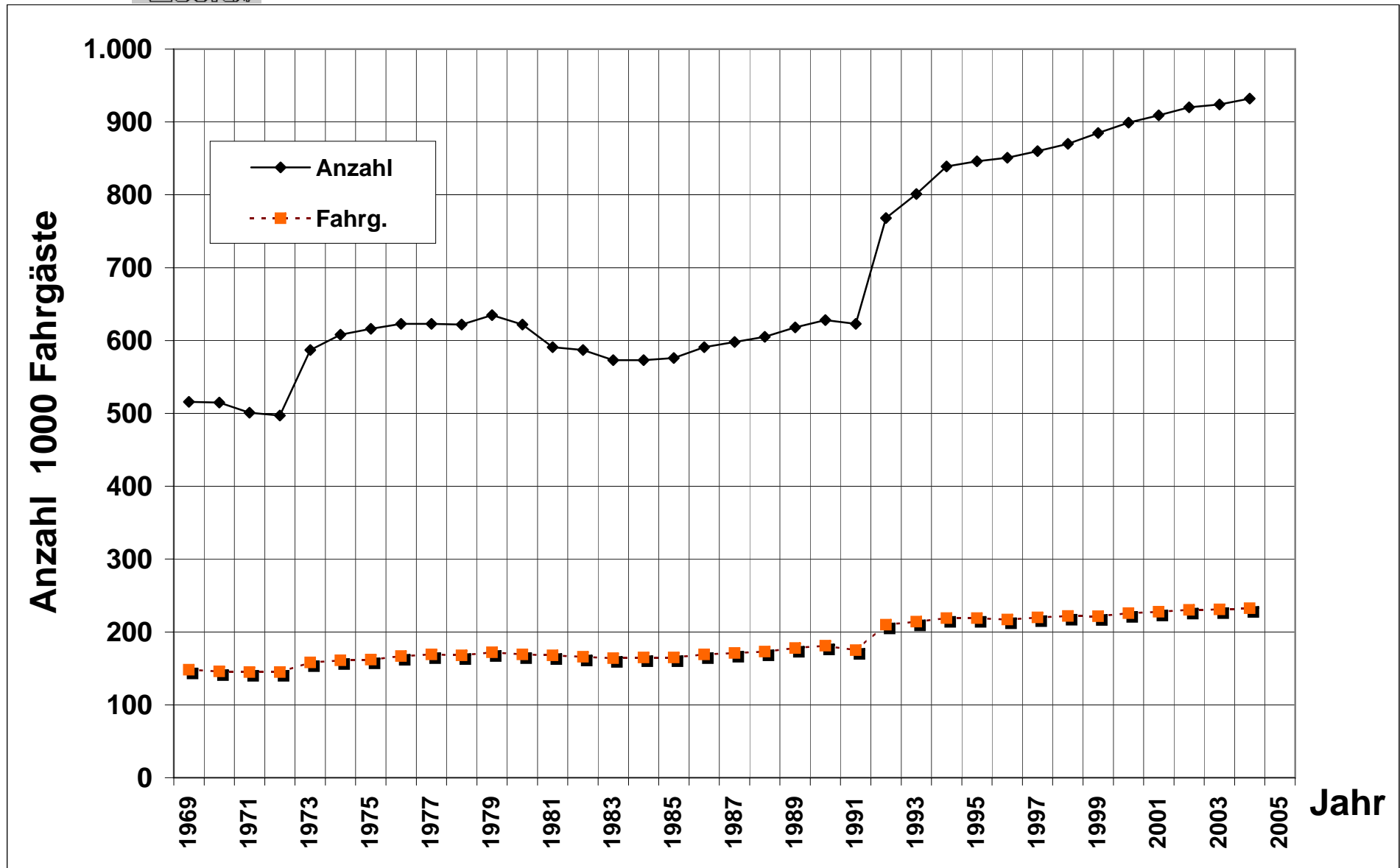














Veränderungen der Binnenflotte

Bestand und Veränderungen		Güter- motor	Tank- schiffe	Güter- schlepp	Tank- kähne	Güter- schub	Tank- leichter	Träger- schiffs- leichter	Fracht- schiffe	Schuten	Schubboote Schubschl.- boote	Schlepp- boote		Fahrgast- schiffe
1	2	3	4	5	6	7	8	9	10	11	12	13		14
Bestand am 31.12. des Vorjahres	Anzahl	966	332	73	12	919	45	111	2.458	566	295	154	Anzahl 2)	962
	t Tragf.	1.138.944	509.098	49.772	3.499	868.091	57.046	86.165	2.712.615	136.537			Fahrgäste	234.707
	Antr. kW	491.208	243.749						734.957	19.776	112.512	34.841	Antr. kW	253.938
Abgänge insgesamt														
	Anzahl	16	3	7	0	12	0	0	38	14	6	5	Anzahl	42
	t Tragf.	23.258	5.903	2.265	0	18.130	0	0	49.556	1.932			Fahrgäste	9.605
	Antr. kW	8.494	2.682						11.176	368	2.718	1.540	Antr. kW	26.521
davon:	Abwrackungen	Anzahl	1	0	0	4	0	0	5	7	0	0	Anzahl	1
	t Tragf.	984	0	0	0	8.779	0	0	9.763	1.414			Fahrgäste	180
	Antr. kW	147	0						147	0	0	0	Antr. kW	94
	Verkäufe ins Ausland	Anzahl	12	3	3	5	0	0	23	2	6	3	Anzahl	10
	t Tragf.	21.329	5.903	330	0	6.262	0	0	33.824	156			Fahrgäste	2.354
	Antr. kW	8.053	2.682						10.735	66	2.718	762	Antr. kW	18.225
	Sonstige Abgänge	Anzahl	3	0	4	3	0	0	10	5	0	2	Anzahl	31
	t Tragf.	945	0	1.935	0	3.089	0	0	5.969	362			Fahrgäste	7.071
	Antr. kW	294	0						294	302	0	778	Antr. kW	8.202
Zugänge insgesamt														
	Anzahl	6	15	0	0	15	3	0	39	8	6	1	Anzahl	58
	t Tragf.	11.655	33.361	0	0	18.254	1.356	0	64.626	3.770	0	0	Fahrgäste	12.353
	Antr. kW	6.400	16.576						22.976	0	6.037	77	Antr. kW	27.399
davon:	Neubauten	Anzahl	1	3	0	0	0	0	4	0	0	0	Anzahl	17
	t Tragf.	3.297	6.549	0	0	0	0	0	9.846	0	0	0	Fahrgäste	3.926
	Antr. kW	1.326	3.573						4.899	0	0	0	Antr. kW	11.938
	Ankäufe aus dem Ausland	Anzahl	5	11	0	6	0	0	22	0	4	0	Anzahl	3
	t Tragf.	8.358	25.479	0	0	13.479	0	0	47.316	0	0	0	Fahrgäste	294
	Antr. kW	5.074	12.321						17.395	0	5.665	0	Antr. kW	3.999
	Sonstige Zugänge	Anzahl	0	1	0	9	3	0	13	8	2	1	Anzahl	38
	t Tragf.	0	1.333	0	0	4.775	1.356	0	7.464	3.770	0	0	Fahrgäste	8.133
	Antr. kW	0	682						682	0	372	77	Antr. kW	11.462
Zunahme () oder Abnahme (-)														
	Anzahl	-10	12	-7	0	3	3	0	1	-6	0	-4	Anzahl	16
	t Tragf.	-11.603	27.458	-2.265	0	124	1.356	0	15.070	1.838			Fahrgäste	2.748
	Antr. kW	-2.094	13.894						11.800	-368	3.319	-1.463	Antr. kW	878
Bestand am 31.12. 2004 4)														
	Anzahl	956	344	66	12	922	48	111	2.459	560	295	150	Anzahl 3)	978
	t Tragf.	1.127.341	536.556	47.507	3.499	868.215	58.402	86.165	2.727.685	138.375			Fahrgäste	237.455
	Antr. kW	489.114	257.643						746.757	19.408	115.831	33.378	Antr. kW	254.816

- 1) ohne 101 Bunkerboote mit 14.703 t
 2) einschl. 38 Fahrgastkabinenschiffe mit 3.805 Gästebetten 38.547 kW
 3) einschl. 46 Fahrgastkabinenschiffe mit 4.985 Gästebetten 50.154 kW
 4) zuzüglich 290 Barkassen mit insgesamt 30.044 kW