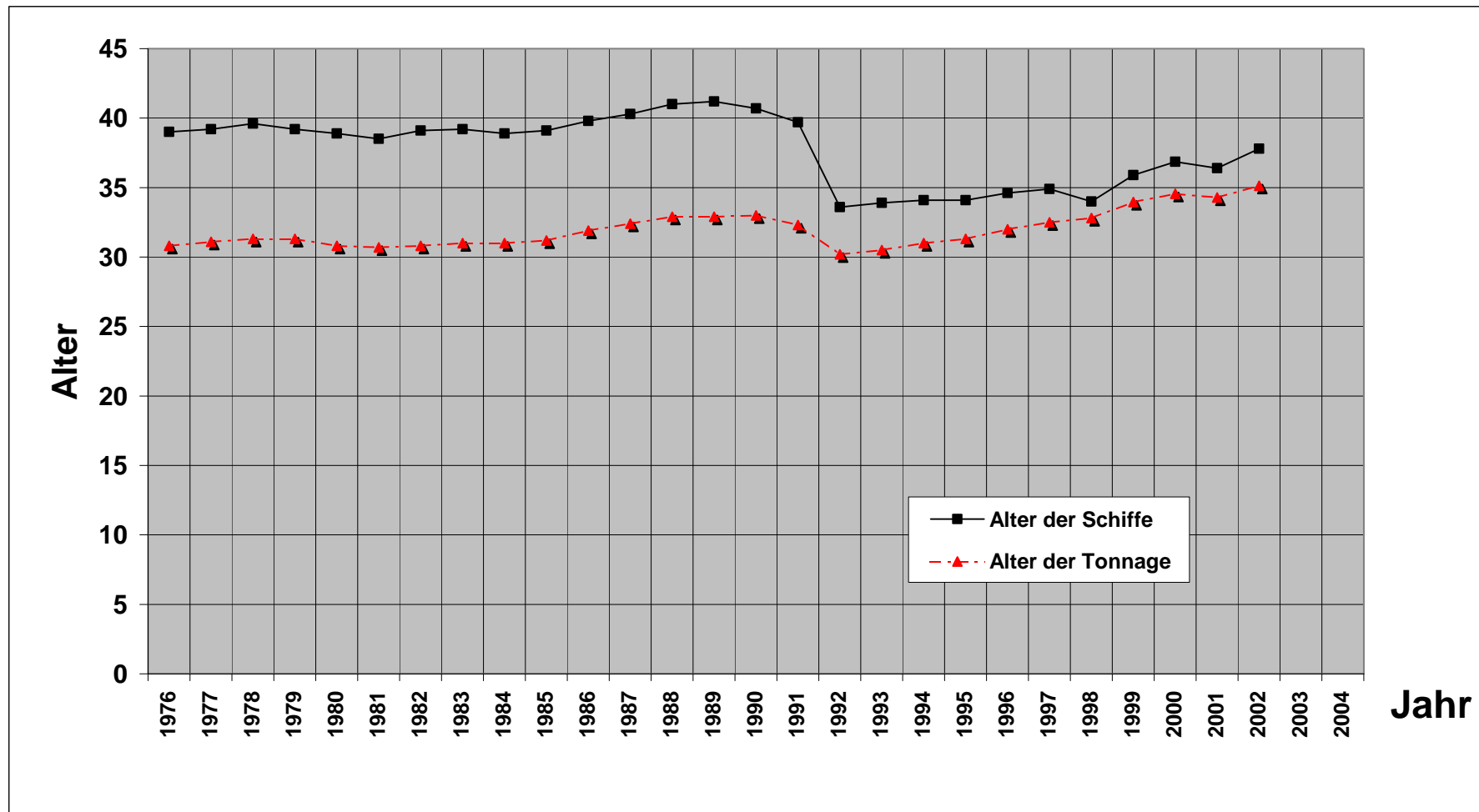
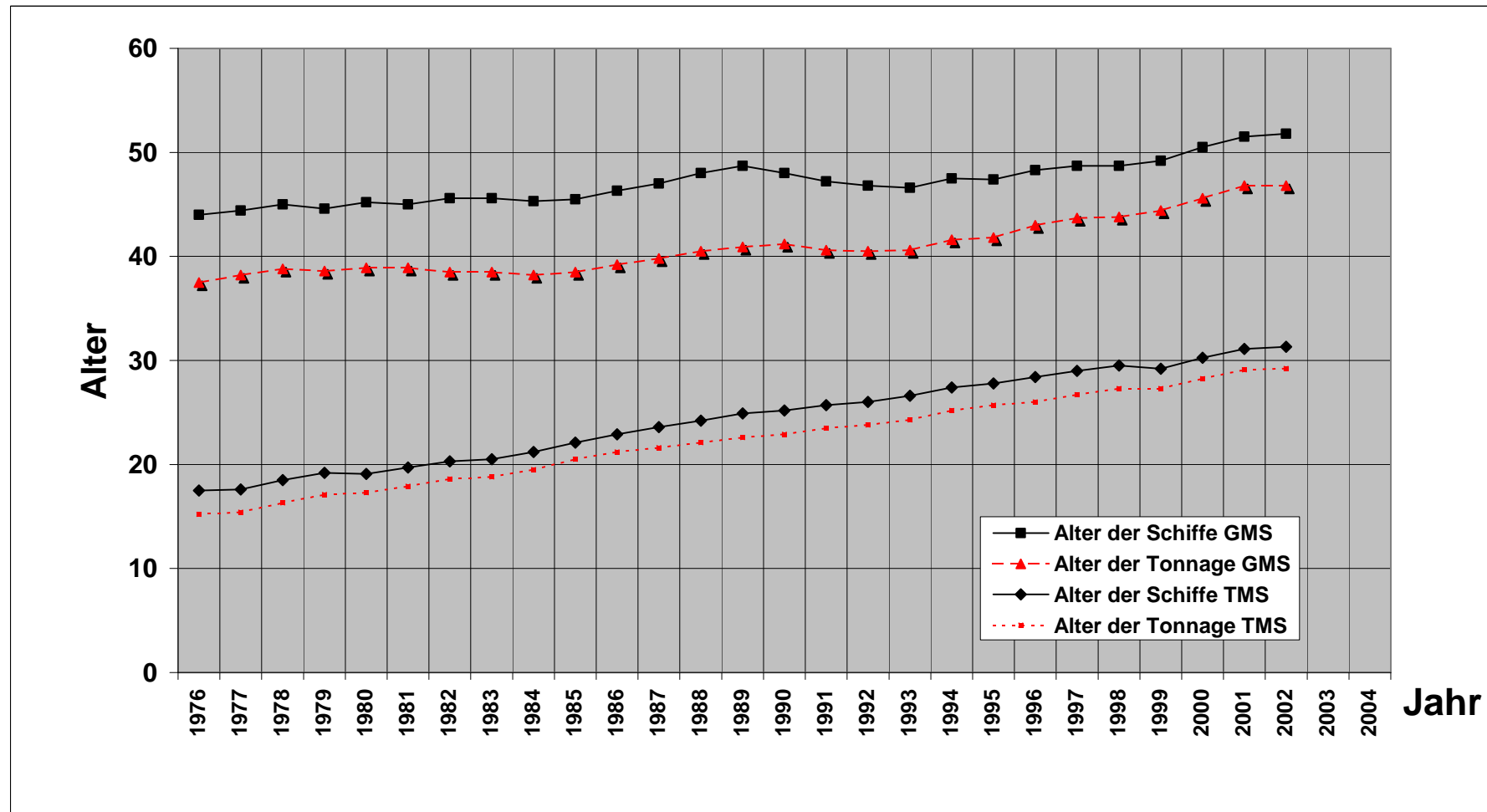
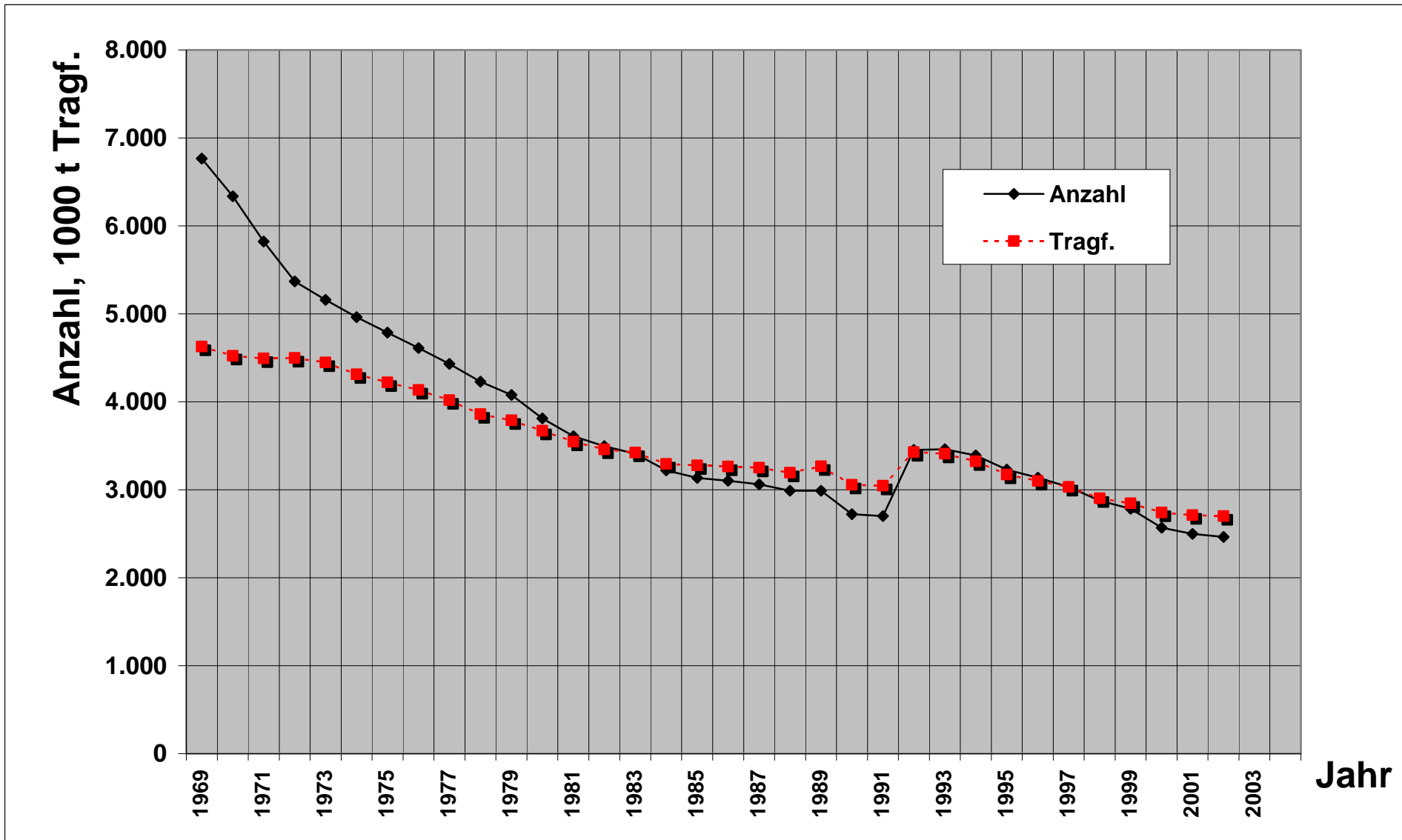


Berechnungs- jahr	Binnenfrachtflotte insgesamt				Gütermotorschiffe				Tankmotorschiffe				Schubleichter u. Schleppkähne insges.			
	100 St. Anzahl	100000t Tragf.	Alter der Schiffe	Alter der Tonnage	100 St. Anzahl GMS	100000t Tragf. GMS	Alter der Schiffe GMS	Alter der Tonnage GMS	100 St. Anzahl TMS	100000t Tragf. TMS	Alter der Schiffe TMS	Alter der Tonnage TMS	100 St. Anzahl SL+SK	100000t Tragf. SL+SK	Alter der Schiffe SL+SK	Alter der Tonnage SL+SK
1976	45,28	40,51	39,0	30,80	31,93	24,38	44,0	37,50	6,07	7,08	17,5	15,20	7,28	9,05	35,3	25,50
1977	43,55	39,41	39,2	31,10	30,69	23,58	44,4	38,20	5,89	6,99	17,6	15,40	6,97	8,84	35,0	24,90
1978	41,73	38,07	39,6	31,30	29,30	22,78	45,0	38,80	5,76	6,85	18,5	16,30	6,67	8,44	34,3	23,90
1979	40,21	37,35	39,2	31,30	28,14	22,28	44,6	38,60	5,53	6,63	19,2	17,10	6,54	8,44	33,4	23,40
1980	37,64	36,23	38,9	30,80	26,56	21,76	45,2	38,90	5,34	6,49	19,1	17,30	5,74	7,98	29,3	20,30
1981	35,65	35,07	38,5	30,70	25,33	21,34	45,0	38,90	4,99	6,09	19,7	17,90	5,33	7,64	26,2	18,60
1982	34,49	34,17	39,1	30,80	24,67	21,11	45,6	38,50	4,61	5,61	20,3	18,60	5,21	7,45	26,1	18,70
1983	33,71	33,86	39,2	31,00	24,02	20,95	45,6	38,50	4,37	5,40	20,5	18,80	5,32	7,51	26,5	19,20
1984	31,88	32,68	38,9	31,00	22,60	20,32	45,3	38,20	4,37	5,47	21,2	19,50	4,91	6,89	26,4	19,10
1985	31,10	32,51	39,1	31,20	21,86	20,08	45,5	38,50	4,30	5,45	22,1	20,50	4,94	6,98	26,4	19,20
1986	30,71	32,42	39,8	31,90	21,54	20,00	46,3	39,20	4,29	5,52	22,9	21,20	4,88	6,90	26,9	20,00
1987	30,32	32,27	40,3	32,40	21,01	19,77	47,0	39,80	4,41	5,76	23,6	21,60	4,90	6,74	27,3	20,40
1988	29,53	31,70	41,0	32,90	20,30	19,23	48,0	40,50	4,38	5,80	24,2	22,10	4,85	6,67	27,6	21,10
1989	29,48	32,41	41,2	32,90	19,95	19,21	48,7	40,90	4,44	5,98	24,9	22,60	5,09	7,22	27,2	20,40
1990	26,74	30,30	40,7	33,00	17,89	17,79	48,0	41,20	4,09	5,57	25,2	22,90	4,76	6,94	27,6	20,60
1991	25,74	29,56	39,7	32,30	16,42	16,67	47,2	40,60	4,00	5,51	25,7	23,50	5,32	7,38	27,0	20,20
1992	33,27	33,39	33,6	30,20	17,21	17,20	46,8	40,50	3,97	5,46	26,0	23,80	12,09	10,73	17,4	17,00
1993	33,55	33,27	33,9	30,50	16,77	16,79	46,6	40,60	3,87	5,31	26,6	24,30	12,91	11,17	19,6	18,10
1994	32,85	32,41	34,1	31,00	15,90	16,06	47,5	41,60	3,83	5,27	27,4	25,20	13,12	11,08	20,0	18,50
1995	31,24	30,91	34,1	31,30	14,79	15,22	47,4	41,80	3,55	4,96	27,8	25,70	12,90	10,73	20,6	19,00
1996	30,33	30,19	34,6	32,00	14,02	14,53	48,3	43,00	3,54	5,02	28,4	26,00	12,77	10,64	21,4	19,70
1997	29,26	29,52	34,9	32,50	13,11	13,86	48,7	43,70	3,42	4,92	29,0	26,70	12,73	10,74	22,3	20,60
1998	27,51	28,05	34,0	32,80	12,18	13,01	48,7	43,80	3,30	4,72	29,5	27,30	12,03	10,32	23,1	21,30
1999	26,63	27,52	35,9	33,97	11,59	12,59	49,2	44,40	3,07	4,47	29,2	27,30	11,97	10,46	24,1	22,00
2000	24,48	26,48	36,9	34,55	10,28	11,99	50,5	45,60	3,05	4,46	30,3	28,26	11,15	10,03	25,3	23,03
2001	23,82	26,20	36,4	34,28	9,84	11,58	51,5	46,80	3,13	4,60	31,1	29,10	10,85	10,02	24,6	22,50
2002	23,52	26,13	37,8	35,13	9,71	11,47	51,8	46,80	3,23	4,82	31,3	29,22	10,58	9,84	26,4	24,05
2003																
2004																

Die Daten des Jahres 2000 und die Daten 1999 aus der Spalte Binnenfrachtflotte insgesamt (Alter d. Schiffe, Alter d. Tonnage) sind Mittelwerte (aus 1998 und 2001).







Veränderungen der Binnenflotte

Bestand und Veränderungen		Güter- motor	Tank- schiffe	Güter- schlepp	Tank- kähne	Güter- schub	Tank- leichter	Träger- schiffs- leichter	Fracht- schiffe	Schuten	Schubboote Schubschl.- boote	Schlepp- boote		Fahrgast- schiffe
1	2	3	4	5	6	7	8	9	10	11	12	13		14
Bestand am 31.12. des Vorjahres	Anzahl t Tragf. Antr. kW	984 1.157.989 498.595	313 460.060 220.005	75 50.000	12 3.899	957 892.753	41 55.326	117 91.023	2.499 2.711.050 718.600	584 141.894 22.224	285 107.879	158 32.007	Anzahl 2) Fahrgäste Antr. kW	943 230.935 242.283
<b>Abgänge insgesamt</b>	Anzahl t Tragf. Antr. kW	24 31.318 13.117	9 9.882 4.928	5 3.174	0 0	58 49.316	4 3.812	6 4.858	106 102.360 18.045	25 7.710 1.533	8 1.773	7 1.394	Anzahl Fahrgäste Antr. kW	17 3.388 8.239
davon: Abwrackungen	Anzahl t Tragf. Antr. kW	3 2.881 1.089	3 3.935 1.399	3 2.126	0 0	37 18.999	0 0	1 809	47 28.750 2.488	9 3.067 88	2 440	0 0	Anzahl Fahrgäste Antr. kW	2 1.259 206
Verkäufe ins Ausland	Anzahl t Tragf. Antr. kW	18 26.035 10.435	5 5.765 3.286	1 958	0 0	12 22.250	3 3.413	5 4.049	44 62.470 13.721	12 3.137 779	4 1.058	2 401	Anzahl Fahrgäste Antr. kW	10 1.581 6.974
Sonstige Abgänge	Anzahl t Tragf. Antr. kW	3 2.402 1.593	1 182 243	1 90	0 0	9 8.067	1 399	0 0	15 11.140 1.836	4 1.506 666	2 275	5 993	Anzahl Fahrgäste Antr. kW	5 548 1.059
<b>Zugänge insgesamt</b>	Anzahl t Tragf. Antr. kW	11 19.955 9.703	19 32.260 15.559	2 1.703	2 806	31 31.814	5 4.240	0 0	70 90.778 25.262	7 1.165 0	8 0 3.435	8 0 4.749	Anzahl Fahrgäste Antr. kW	29 6.066 16.345
davon: Neubauten	Anzahl t Tragf. Antr. kW	3 7.719 3.813	2 3.775 2.448	0 0	0 0	1 2.282	0 0	0 0	6 13.776 6.261	0 0 0	0 0 0	0 0 0	Anzahl Fahrgäste Antr. kW	11 1.480 5.920
Ankäufe aus dem Ausland	Anzahl t Tragf. Antr. kW	6 9.277 4.474	15 28.002 12.758	1 1.243	0 0	30 29.532	2 3.035	0 0	54 71.089 17.232	0 0 0	1 0 213	1 0 485	Anzahl Fahrgäste Antr. kW	5 864 4.458
Sonstige Zugänge	Anzahl t Tragf. Antr. kW	2 2.959 1.416	2 483 353	1 460	2 806	0 0	3 1.205	0 0	10 5.913 1.769	7 1.165 0	7 0 3.222	7 0 4.264	Anzahl Fahrgäste Antr. kW	13 3.722 5.967
<b>Zunahme ( ) oder Abnahme ( - )</b>	Anzahl t Tragf. Antr. kW	-13 -11.363 -3.414	10 22.378 10.631	-3 -1.471	2 806	-27 -17.502	1 428	-6 -4.858	-36 -11.582 7.217	-18 -6.545 -1.533	0 1.662	1 3.355	Anzahl Fahrgäste Antr. kW	12 2.678 8.106
Bestand am 31.12. 2002 4)	Anzahl t Tragf. Antr. kW	971 1.146.626 495.181	323 482.438 230.636	72 48.529	14 4.705	930 875.251	42 55.754	111 86.165	2.463 2.699.468 725.817	566 135.349 20.691	285 109.541	159 35.362	Anzahl 3) Fahrgäste Antr. kW	955 233.613 250.389

- 1) ohne 97 Bunkerboote mit 13.701 t  
 2) einschl. 34 Fahrgastkabinenschiffe mit 3.304 Gästebetten 30.698 kW  
 3) einschl. 35 Fahrgastkabinenschiffe mit 3.445 Gästebetten 33.257 kW  
 4) zuzüglich 286 Barkassen mit insgesamt 29.512 kW